

RA

N. CATALOGO GENERALE

N. CATALOGO INTERNAZIONALE

MINISTERO DELL'INTERNO
DIREZ. GEN. DELLE ANTICHITA' E BELLE ARTI
PER I BENI CULTURALI E AMBIENTALI
SOPRINTENDENZA ARCHEOLOGICA - TARANTO

REGIONE
PUGLIA

N.

63

4

16/00017431

ITA:

(3604063) Roma, 1973 - Ist. Poligr. Stato - S. (c. 600.000)

BA - GIOIA DEL COLLE

PROVINCIA E COMUNE:

Museo Archeologico Nazionale

NG 307

LUOGO DI COLLOCAZIONE:

INV.

Bicchiere a vernice nera

OGGETTO:

Monte Sannace (Gioia del Colle)

PROVENIENZA (rif. I.G.M.):

P. 190 III NO

A6R11

Acropoli, ripostiglio tomba

DATI DI SCAVO:

(o altra acquisizione)

11. Scavi Scarfi 21/9/1959. INV. DI SCAVO:

Fine V sec. a. C.

DATAZIONE:

Fabbrica apula. Tipo 722a 4 Morel.

ATTRIBUZIONE:

Argilla rosata. Vernice nera lucente.

MATERIALE E TECNICA:

Alt. 9,1; diam. piede 5,6; diam. labbro 11,3

MISURE:

Ricomposto da 3 frammenti e integrato nel cor-

STATO DI CONSERVAZIONE: 10 per cento. Piccolissime abrasioni.

Non deperibile

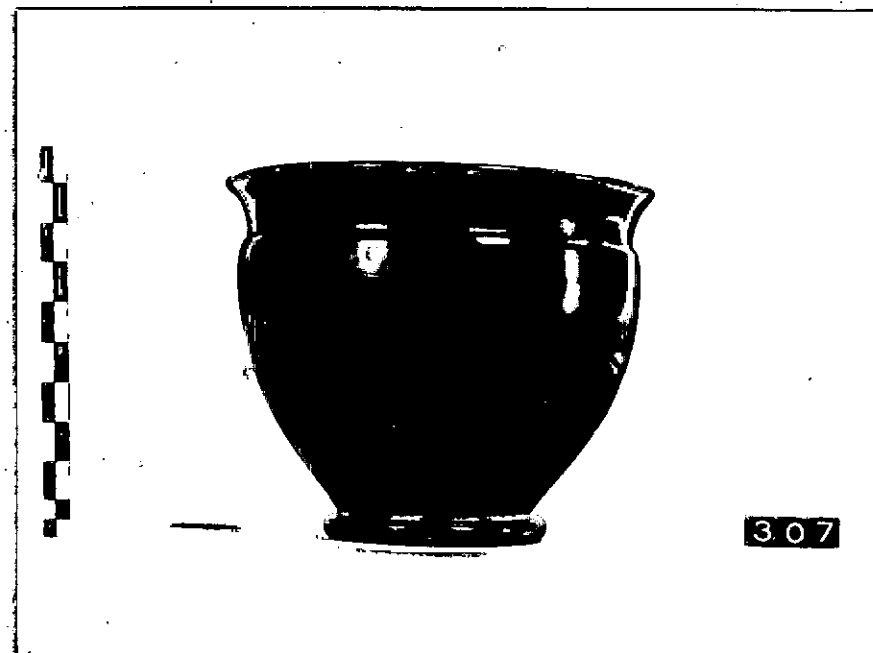
CONSISTENZA ATTUALE DEL MATERIALE:

ESAME DEI REPERTI:

Proprietà dello Stato

CONDIZIONE GIURIDICA:

NOTIFICHE:



Piede ad anello, corpo semiovoidale rastrenato, leg-
germente rientrante al punto di unione col labbro obliquo all'e-
sterno.

Fondo risparmiato.

Per il tipo 722a 4 del Morel si veda: J. P. MOREL, Céramiques
campaniennes. Les formes, Roma 1981, che lo considera proprio del
l'area settentrionale d'influenza etrusca.

RESTAURI: —

ESEGUITI: —

PROCEDIMENTI SEGUITI: —

BIBLIOGRAFIA, INVENTARI: —

FOTOGRAFIE: SOPRINTENDENZA ARCHEOLOGICA
TARANTO

A.P. 8 n° 511 (89) Cat. _____

DISEGNI: —

ESAME DEI SITI E DEI TERRENI:

RIFERIMENTO OGGETTI DELLO STESSO COMPLESSO:

Ceramica a figure rosse n. inv. IG 280

Ceramica a vernice nera n. inv. IG 286 - 288 o IG 306

Ceramica a decorazione lineare n. inv. IG 283 o IG 285

Ceramica azzurra n. inv. IG 284

COMPILATORE DELLA SCHEDA:

Ivone Chiara *Chiara Vene*

DATA: 15.9.1984

VISTO DEL FUNZIONARIO RESPONSABILE:



ALLEGATI:

OSSERVAZIONI:

RIFERIMENTO VECCHIE SCHEDE:

Io sottoscritto mi obbligo alla conservazione dell'oggetto descritto nel presente foglio secondo le norme della Legge 1° Giugno 1939, n. 1089 e Regolamento approvato con R. Decreto n. 353 del 30 Gennaio 1913; di conseguenza a non rimuoverlo dal posto che occupa, a non apportarvi modificazioni senza conseguire preventiva approvazione del Ministero dell'Istruzione, e a non menomarne in alcun modo il pubblico godimento.

DATA:

VISTO DEL SOPRINTENDENTE

FIRMA

AGGIORNAMENTI: