


N. CATALOGO GENERALE	N. CATALOGO INTERNAZIONALE	 MINISTERO PER I BENI CULTURALI E AMBIENTALI UFFICIO CENTRALE PER I BENI A.A.A.S. ISTITUTO CENTRALE PER IL CATALOGO E LA DOCUMENTAZIONE		REGIONE	N.
16/00119575	ITA:	SOPRINTENDENZA ARCHEOLOGICA DELLA PUGLIA - TA	63	PUGLIA	
Roma, 1983 - I.P.Z.S. - S.					

PROVINCIA E COMUNE: TA - TARANTO

LUOGO DI COLLOCAZIONE: MUSEO NAZIONALE INV. 4018

OGGETTO: Rilievo raff.: figura maschile recumbente con phiale

PROVENIENZA (rif. I.G.M.): Taranto (F 202 II. NO)

DATI DI SCAVO: Taranto - marzo 1911 - INV. DI SCAVO:
 (o altra acquisizione) Contr. Cortivecchie - propr. D. Acclavio -
 Via Duca di Genova 47(?) (stipe votiva?)

DATAZIONE: Inizi V sec. a.C.

ATTRIBUZIONE: Officina tarantina

MATERIALE E TECNICA: Argilla compatta, micacea, color arancio;
 ingubbiatura bianca; a stampo; retro piatto con sostegno "a
 cavalletto"; barba ed elementi del diadema plasmati a mano.

MISURE: Alt. 23; larg. 19,5.

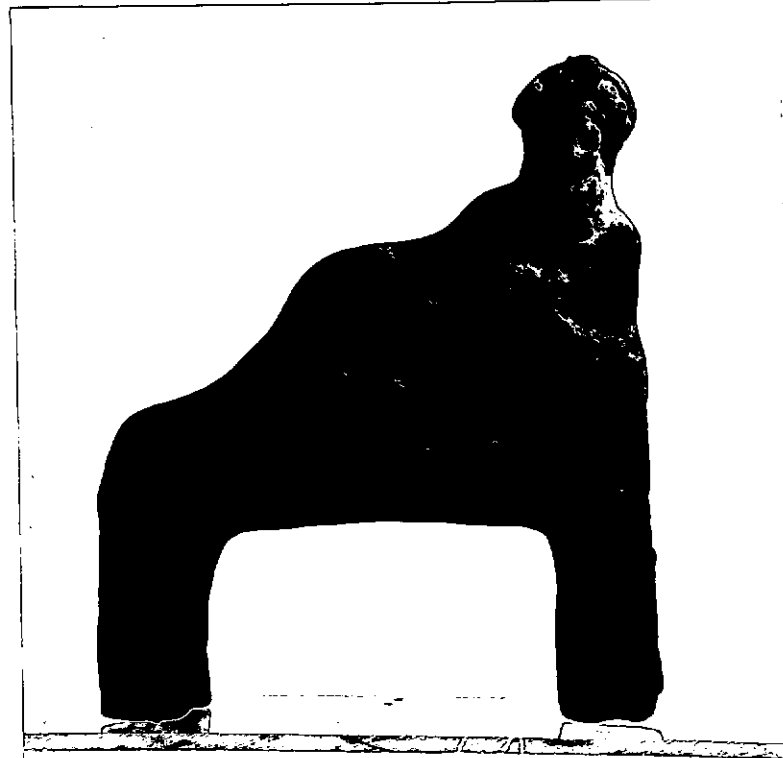
STATO DI CONSERVAZIONE: Integro; ingubbiatura in gran parte
 scomparsa.

CONSISTENZA ATTUALE DEL MATERIALE:

ESAME DEI REPERTI:

CONDIZIONE GIURIDICA: Proprietà dello Stato

NOTIFICHE:



NEG. 83045

DESCRIZIONE: Recumbente, con busto di prospetto e gambe di tre quarti, su una kline, munita di spalliera, con gambe non caratterizzate. Sui capelli, acconciati in due bande appena rigonfie, poggia un diadema costituito da elementi emisferici e "rosetta" centrale. Volto dai tratti poco evidenziati, barba ovale, collo largo. Il busto è nudo; i fianchi e le gambe, la ds. piegata e sollevata e la sn. distesa, sono coperti da un himation liscio, che con un lembo triangolare ricopre l'avambraccio sn., appoggiato sulla spalliera e lascia scoperta la mano corrispondente che regge, all'altezza del petto, una phiale. Braccio ds. disteso e appoggiato alla coscia corrispondente.

L'esemplare rientra nel tipo C, XIV della classificazione della Jacobone (C. JACOBONE, Le stipi votive di Taranto (Scavi 1885-1934), Corpus delle stipi votive in Italia, IV

RESTAURI:

ESEGUITI:

PROCEDIMENTI SEGUITI:

BIBLIOGRAFIA, INVENTARI:

FOTOGRAFIE:

DISEGNI:

ESAME DEI SITI E DEI TERRENI:

RIFERIMENTO OGGETTI DELLO STESSO COMPLESSO: Stipe votive(?):
da Inv. 4017 a Inv. 4029 (terrecotte).

COMPILATORE DELLA SCHEDA: GAETANA ABRUZZESE

DATA: 30/6/1992 *fausto seym*

VISTO DEL FUNZIONARIO RESPONSABILE: **L'ARCHEOLOGO**
(Dott. E. LIPPOLIS)
E. Lippolis



ALLEGATI: 1

OSSERVAZIONI: Le terrecotte da Inv. 4017 a 4029 potrebbero anche provenire da scavi eseguiti il 28.3.1911 in Contr. Cortivecchie, Via Duca degli Abruzzi, propr. A. Tifi (cfr. Giornale di Scavi, 1911, p. 241).

RIFERIMENTO VECCHIE SCHEDE:

Io sottoscritto mi obbligo alla conservazione dell'oggetto descritto nel presente foglio secondo le norme della Legge 1° Giugno 1939, n. 1089 e Regolamento approvato con R. Decreto n. 363 del 30 Gennaio 1913; di conseguenza a non rimuoverlo dal posto che occupa, a non apportarvi modificazioni senza conseguire preventiva approvazione del Ministero per i Beni Culturali e Ambientali, e a non menomarne in alcun modo il pubblico godimento.


DATA:

VISTO DEL DIRETTORE DELL'ISTITUTO

FIRMA

IL SOPRINTENDENTE
(dott. Giuseppe ANDREASSI)
Giuseppe Andreassi

AGGIORNAMENTI:

RA	N. CATALOGO GENERALE	N. CATALOGO INTERNAZIONALE	 MINISTERO PER I BENI CULTURALI E AMBIENTALI UFFICIO CENTRALE PER I B.A.A.A.S. ISTITUTO CENTRALE PER IL CATALOGO E LA DOCUMENTAZIONE		
	16 / 00119575	ITA:	SOPRINTENDENZA ARCHEOLOGICA DELLA PUGLIA - TA	63	INV. 4018
	ALLEGATO N.1.....				

./ . DESCRIZIONE: Regio II, Roma 1988, pp. 58 - 59, tav. 47a-b).