



CODICI

16/00119530

ITA:

SOPRINTENDENZA ARCHEOLOGICA DELLA PUGLIA - TA

63

PUGLIA

(3606334) Roma, 1983 - I.P.Z.S. - S.

PROVINCIA E COMUNE: TA - TARANTO

LUOGO DI COLLOCAZIONE: Museo Nazionale

INV. 1791

OGGETTO: Statuetta raff.: figura femminile in trono

PROVENIENZA (rif. I.G.M.): Taranto (F 202 II NO)

DATI DI SCAVO: Taranto - 4 - 24.6.1912 - INV. DI SCAVO:  
(o altra acquisizione)

Villa Beaumont, sterro di via Peripato (stipe votiva).

DATAZIONE: Seconda metà VI sec. a.C.

ATTRIBUZIONE: Officina tarantina

MATERIALE E TECNICA: Argilla compatta, micacea, color beige; ingubbiatura bianca; parte anteriore a stampo, quella posteriore è forse anch'essa a stampo o è ottenuta a mano e liscia a spatola, essendo priva di caratterizzazione; foro di sfiamamento rettangolare sul retro; braccia ottenute con matrici distinte; hormos sovrapplicato.

MISURE: Alt. 22; larg. 17,5; profondità 8

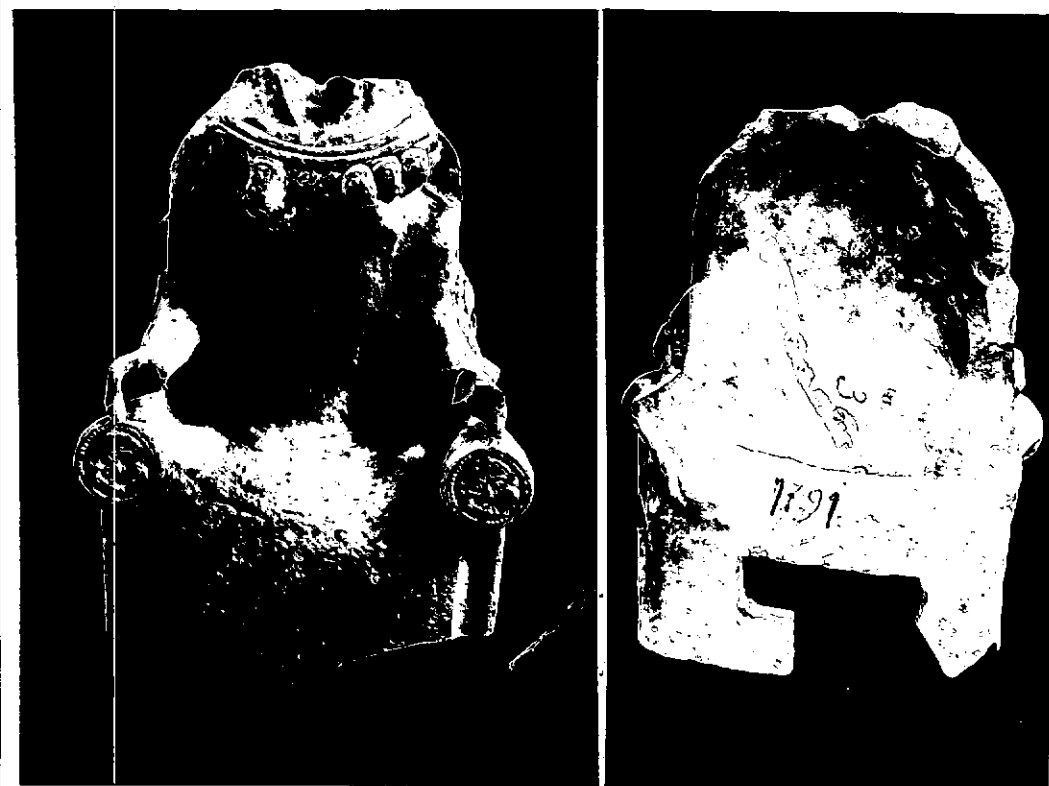
STATO DI CONSERVAZIONE: Acefala, ampia scheggiatura sul collo e sul braccio sn.; la mano corrispondente è priva delle dita; restano quattro pendenti dell'hormos; manca la parte inferiore; ingubbiatura quasi del tutto scomparsa.

CONSISTENZA ATTUALE DEL MATERIALE:

ESAME DEI REPERTI:

CONDIZIONE GIURIDICA: Proprietà dello Stato

NOTIFICHE:



NEG.101.464

101.465

DESCRIZIONE:

Siede rigidamente su un trono dalla spalliera rettangolare, con braccioli decorati ciascuno, nella parte a vista, da un gorgoneion con orlo godronato. Sul petto un hormos, probabilmente fermato sugli omeri, composto da un doppio laccio tubolare con pendenti configurati a protomi femminili di tipo "arcaico", alternate a teste di scimmia. Indossa un chitone aderente al busto e liscio nella parte inferiore; nude le braccia, che, accostate al busto nella parte superiore, poggiano poi rigidamente sui braccioli del trono; le mani sono appoggiate di taglio, lievemente arcuate, sui braccioli in corrispondenza dei gorgoneia.

Rinvenuta tra i materiali della stipe Beaumont è stata avvicinata iconograficamente alle raffigurazioni di Athena Lidia soprattutto per la presenza dei

RESTAURI:

ESEGUITI:

PROCEDIMENTI SEGUITI:

BIBLIOGRAFIA, INVENTARI:

C. JACOBONE, Le stipi votive di Taranto (Scavi 1885-1934),  
Corpus delle stipi votive in Italia, II, Regio  
II, Roma 1988, pp.39-40, B<sub>1</sub>I, tav. 31<sub>a</sub>, con  
errata indicazione della data del rinvenimento  
e dei numeri di Inventario Generale della stipe.

FOTOGRAFIE:

DISEGNI:

ESAME DEI SITI E DEI TERRENI:

RIFERIMENTO OGGETTI DELLO STESSO COMPLESSO:

Stipe Beaumont: da I.G. 1790 a I.G. 1947 (terrecotte).

COMPILATORE DELLA SCHEDA: GAETANA ABRUZZESE

DATA: 30/9/1990 *federa d'imp...*

VISTO DEL FUNZIONARIO RESPONSABILE: L'ARCHEOLOGO  
(Dott. E. LIPPOLIS)  
*Carloni*



ALLEGATI: 1

Io sottoscritto mi obbligo alla conservazione dell'oggetto descritto nel presente foglio secondo le norme della Legge 1° Giugno 1939, n. 1089 e Regolamento approvato con R. Decreto n. 363 del 30 Gennaio 1913; di conseguenza a non rimuoverlo dal posto che occupa, a non apportarvi modificazioni senza conseguire preventiva approvazione del Ministero dell'Istruzione, e a non menomarne in alcun modo il pubblico godimento.

DATA: .....

VISTO DEL SOPRINTENDENTE

FIRMA

IL SOPRINTENDENTE


(dott. Giuseppe ANDREASSI)

AGGIORNAMENTI:

*Carloni*

OSSERVAZIONI: Numero di notamento 36.

RIFERIMENTO VECCHIE SCHEDE:

RA	N. CATALOGO GENERALE	N. CATALOGO INTERNAZIONALE	 MINISTERO PER I BENI CULTURALI E AMBIENTALI DIREZ. GEN. DELLE ANTICHITA' E BELLE ARTI		
	16 / 00119530	ITA:	SOPRINTENDENZA ARCHEOLOGICA DELLA PUGLIA - TA	63	INV. 1791
ALLEGATO N. 1					

(5605243) Roma, 1975 - Ist. Poligr. Stato - S. (c. 200.000)

./.. DESCRIZIONE: gorgoneia e dell'hormos (Cfr. C.JACOBONE, Le stipi votive di Taranto (Scavi 1885-1934), Corpus delle stipi votive in Italia, II, Regio II, Roma 1988, passim, cfr. in particolare pp. 39-40, B<sub>1</sub>I, tav. 31<sub>a</sub>; p. 160, tab. 1, sito 17; p. 165, tab. 2, con errata indicazione della data di rinvenimento e dei numeri di I.G. della stipe).