

N. CATALOGO GENERALE	N. CATALOGO INTERNAZIONALE	MINISTERO PER I BENI CULTURALI E AMBIENTALI UFFICIO CENTRALE PER I B.A.A.A.S. ISTITUTO CENTRALE PER IL CATALOGO E LA DOCUMENTAZIONE	REGIONE	N.
16/00119520	ITA:	SOPRINTENDENZA ARCHEOLOGICA DELLA PUGLIA - TA	63	PUGLIA

(3606334) Roma, 1983 - I.P.Z.S. - S.

PROVINCIA E COMUNE: TA - TARANTO

LUOGO DI COLLOCAZIONE: Museo Nazionale

INV. 805

OGGETTO: Rilievo raff.: figura femminile in trono

PROVENIENZA (rif. I.G.M.): Taranto (F 202 II NO)

DATI DI SCAVO: Taranto - 1897 -  
(o altra acquisizione)

INV. DI SCAVO:

Regio Arsenale.

DATAZIONE: Metà V sec. a.C.

ATTRIBUZIONE: Officina tarantina

MATERIALE E TECNICA: Argilla compatta, micacea, color beige  
chiaro; ingubbiatura bianca; a stampo, retro cavo.

MISURE: Alt. 23,4; larg. 12,5

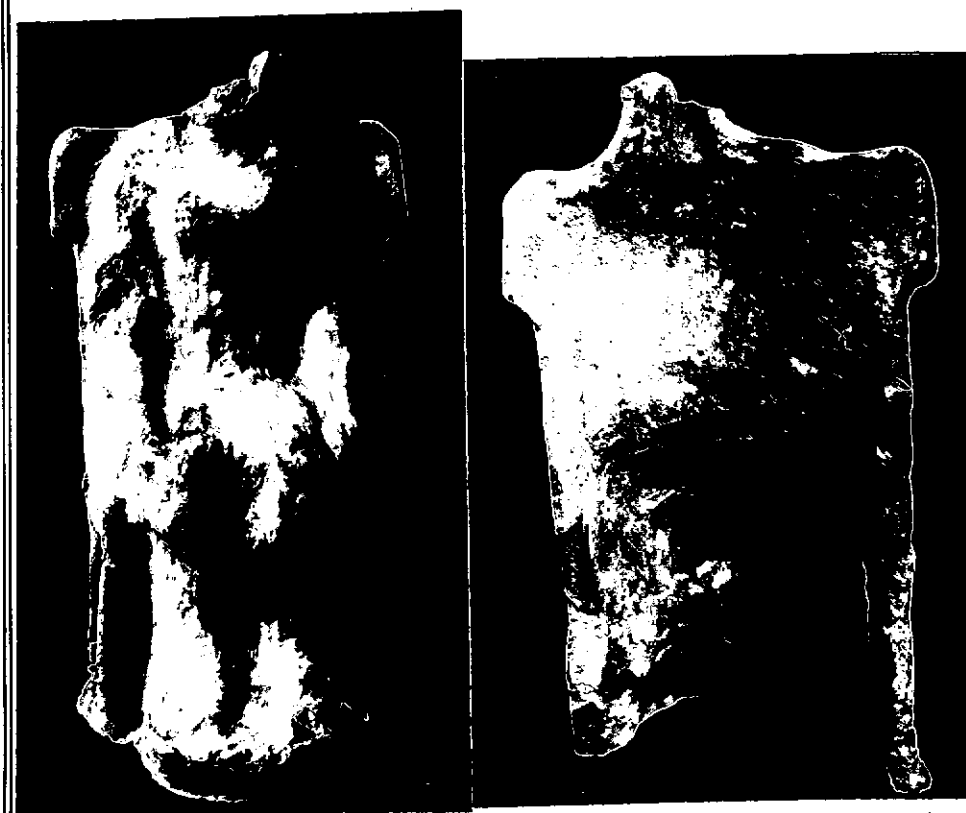
STATO DI CONSERVAZIONE: Acefalo; scheggiatura sul bicipite ds.,  
lacuna nella parte inferiore sn. del trono; ingubbiatura  
quasi del tutto scomparsa.

CONSISTENZA ATTUALE DEL MATERIALE:

ESAME DEI REPERTI:

CONDIZIONE GIURIDICA: Proprietà dello Stato

NOTIFICHE:

NEG. 101.353  
101.354

## DESCRIZIONE:

Seduta, in posizione alquanto rigida, su un trono con spalliera rettangolare aggettante e parti inferiori laterali rese "a giorno". Indossa un peplo fittamente pieggettato, con Kolpos all'altezza delle ginocchia; dalle spalle scende un himation, che copre fino al gomito le braccia, accostate al corpo, lasciando scoperte le mani appoggiate sulle ginocchia, la sn. stringe un oggetto sferico (?), un frutto (?). I piedi poggiano sul suppedaneo.

L'esemplare, non attribuibile ad alcun contesto, trova confronti coevi piuttosto puntuali nella coroplastica tarantina (Cfr. C. JACOBONE, Le stipi votive di Taranto (Scavi 1885-1934), Corpus delle stipi votive in Italia, II, Regio II, Roma 1988, p. 45, B<sub>1</sub> XII<sub>1-2</sub>, tav. 35).

**RESTAURI:**

**ESEGUITI:**

**PROCEDIMENTI SEGUITI:**

**BIBLIOGRAFIA, INVENTARI:**

**FOTOGRAFIE:**

**DISEGNI:**

**ESAME DEI SITI E DEI TERRENI:**

**RIFERIMENTO OGGETTI DELLO STESSO COMPLESSO:**

COMPILATORE DELLA SCHEDA: **GAETANA ABRUZZESE**

DATA: **30/9/1990**

*fedina abruzzese*

VISTO DEL FUNZIONARIO RESPONSABILE:

**L'ARCHEOLOGO**

(Dott. E. LIPPOLIS)

*Cerydon do*



ALLEGATI:

OSSERVAZIONI: **N. 5703 del vecchio Inventario (Inv. Patroni).**

RIFERIMENTO VECCHIE SCHEDE:

Io sottoscritto mi obbligo alla conservazione dell'oggetto descritto nel presente foglio secondo le norme della Legge 1° Giugno 1939, n. 1089 e Regolamento approvato con R. Decreto n. 363 del 30 Gennaio 1913; di conseguenza a non rimuoverlo dal posto che occupa, a non apportarvi modificazioni senza conseguire preventiva approvazione del Ministero dell'Istruzione, e a non menomarne in alcun modo il pubblico godimento.

DATA: \_\_\_\_\_

VISTO DEL SOPRINTENDENTE

**IL SOPRINTENDENTE**

(dott. Giuseppe ANDREASSI)

FIRMA

AGGIORNAMENTI:

*Andreassi*