

RA

N. CATALOGO GENERALE

N. CATALOGO INTERNAZIONALE



MINISTERO PER I BENI CULTURALI E AMBIENTALI

UFFICIO CENTRALE PER I BENI A.A.A.S.

ISTITUTO CENTRALE PER IL CATALOGO E LA DOCUMENTAZIONE

REGIONE

N.

CODICI

16/00119510

ITA:

SOPRINTENDENZA ARCHEOLOGICA DELLA PUGLIA - TA

63

PUGLIA

Roma, 1983 - I.P.Z.S. - S.

PROVINCIA E COMUNE: TA - TARANTO

LUOGO DI COLLOCAZIONE: MUSEO NAZIONALE

INV. 368

OGGETTO: Rilievo raff.: figura maschile recumbente con phiale

PROVENIENZA (rif. I.G.M.): Taranto (F 202 II NO)

DATI DI SCAVO: Taranto - 1897 -  
(o altra acquisizione) R. Arsenale

INV. DI SCAVO:

DATAZIONE: Primo quarto del V sec. a.C.

ATTRIBUZIONE: Officina tarantina

MATERIALE E TECNICA: Argilla compatta, micacea, beige scuro;  
ingubbiatura bianca; colore rosso e rosa a tempera; da matrice stanca; retro cavo con sostegno "a cavalletto"; elementi  
MISURE: del diadema e barba plasmati a mano.

Alt. 20; larg. 16.

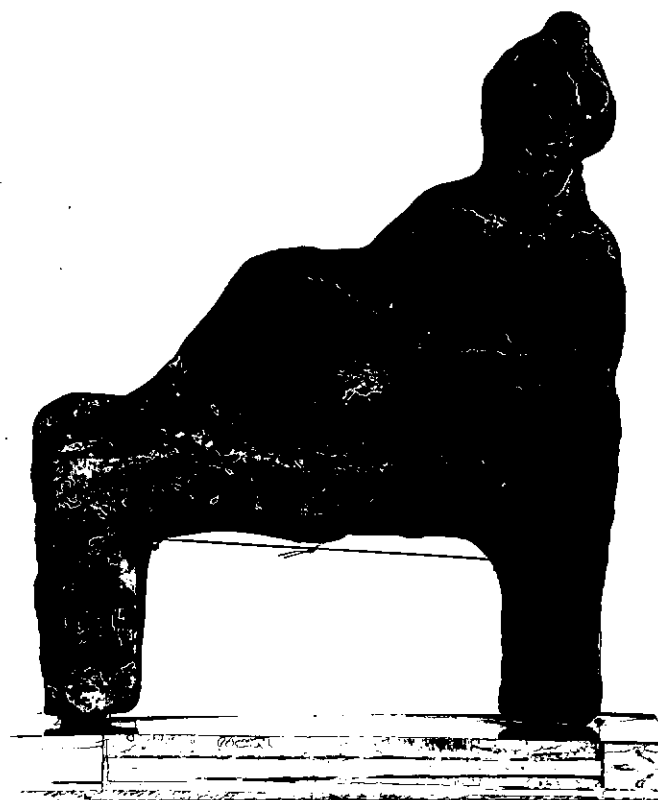
STATO DI CONSERVAZIONE: Integro; ingubbiatura e colori piuttosto scrostati; incrostazioni.

CONSISTENZA ATTUALE DEL MATERIALE:

ESAME DEI REPERTI:

CONDIZIONE GIURIDICA: Proprietà dello Stato

NOTIFICHE:



NEG. 83041

DESCRIZIONE: Recumbente, con busto di prospetto e gambe di tre quarti, su una kline con spalliera appena evidenziata e gambe non caratterizzate. Sul capo un diadema tubolare con elementi emisferici, sormontato da un fiore di loto non caratterizzato. Volto ovale, dai tratti poco definiti, barba ovale prominente. Collo largo. Busto nudo, fianchi e gambe, la ds. sollevata e piegata e la sn. distesa, coperti da un himation; avambraccio sn., appoggiato alla spalliera, la mano regge contro il ventre una phiale. Braccio ds. disteso e appoggiato alla coscia corrispondente. In rosso coppia di linee parallele e orizzontali sulle gambe della kline, rosa sul corpo e volto.

L'esemplare richiama il tipo C<sub>18</sub> della classificazione della Jacobone (C. JACOBONE, Le stipi votive di Taranto (Scavi 1885-1934), Corpus delle stipi votive in Italia, II, Regio II, Roma 1988, p. 69, C<sub>18</sub>, tav. 57a).

RESTAURI:

ESEGUITI:

PROCEDIMENTI SEGUITI:

BIBLIOGRAFIA, INVENTARI:

FOTOGRAFIE:

DISEGNI:

ESAME DEI SITI E DEI TERRENI:

RIFERIMENTO OGGETTI DELLO STESSO COMPLESSO:

COMPILATORE DELLA SCHEDA: GAETANA ABRUZZESE

DATA: 30/6/1992 *perbeni*

VISTO DEL FUNZIONARIO RESPONSABILE:



L'ARCHEOLOGO  
(*Dott. E. LIPPOLIS*)  
*E. Lippolis*

ALLEGATI:

OSSERVAZIONI: N. 5640 dell'Inv. Patroni.

RIFERIMENTO VECCHIE SCHEDE:

Io sottoscritto mi obbligo alla conservazione dell'oggetto descritto nel presente foglio secondo le norme della Legge 1° Giugno 1939, n. 1089 e Regolamento approvato con R. Decreto n. 363 del 30 Gennaio 1913; di conseguenza a non rimuoverlo dal posto che occupa, a non apportarvi modificazioni senza conseguire preventiva approvazione del Ministero per i Beni Culturali e Ambientali, e a non menomarne in alcun modo il pubblico godimento.

DATA: \_\_\_\_\_

VISTO DEL DIRETTORE DELL'ISTITUTO  
IL SOPRINTENDENTE  
*(Dott. Giuseppe ANDREASSI)*

FIRMA

AGGIORNAMENTI:

*perbeni*