

RA

N. CATALOGO GENERALE

N. CATALOGO INTERNAZIONALE

MINISTERO PER I BENI CULTURALI E AMBIENTALI
DIREZ. GEN. DELLE ANTICHITA' E BELLE ARTI

REGIONE

N.

CODICI

16/00111883

ITA:

SOPRINTENDENZA ARCHEOLOGICA DELLA PUGLIA

63

PUGLIA

1

(5605241) Roma, 1975 - Ist. Poligr. Stato - S. (c. 1.000.000)

PROVINCIA E COMUNE: TA-TARANTO

LUOGO DI COLLOCAZIONE: Museo Nazionale

INV. 66077

OGGETTO: Rosetta

PROVENIENZA (rif. I.G.M.): Taranto (F.202 II NO)

DATI DI SCAVO: 15.3.1939-Via Monfalcone, 17 INV. DI SCAVO:
(o altra acquisizione)

Prop. Comunale-Materiale sparso.

DATAZIONE: Seconda metà del IV sec.a.C.

ATTRIBUZIONE: Fabbrica tarantina

MATERIALE E TECNICA: Argilla farinosa, rosa-arancio; ingubbiatura
bianca; esecuzione a stampo.

MISURE: Alt. 3; Diam. 4,5.

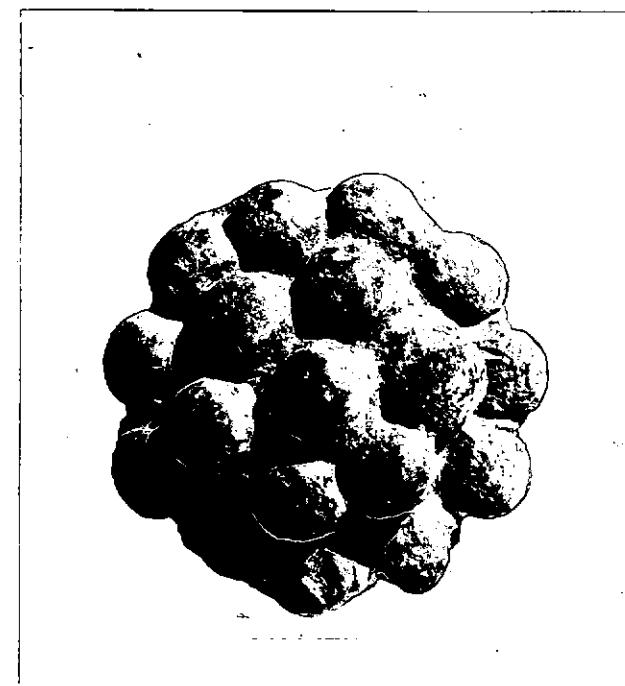
STATO DI CONSERVAZIONE: Integro, ingubbiatura evanida.

CONSISTENZA ATTUALE DEL MATERIALE: -

ESAME DEI REPERTI: -

CONDIZIONE GIURIDICA: Proprietà dello Stato.

NOTIFICHE: -



NEG. 6111 X

DESCRIZIONE: La faccia superiore si compone di due file
di grani globulari concentriche ad un grano centrale,
su quella inferiore, leggermente concava, appendice
forata.Apparteneva, quasi certamente, ad una corona funeraria;
in terracotta forata, così come è impossibile ipotizzare
sulla base di analoghi esemplari più conservati, rinve-
nuti nei corredi della necropoli tarantina (cfr. L. BER-
NABO'BREA, I rilievi tarantini in pietra tenera, in
"Riv. Ist. Arch. St. Arte", 1952, pag. 236, not. 9)

RESTAURI:

SEGUITI:

PROCEDIMENTI SEGUITI:

BIBLIOGRAFIA, INVENTARI:

SCPRINTENDENZA ARCHEOLOGICA
TARANTO

FOTOGRAFIE:

A.F.S. n° 5111 Cat. X

DISEGNI:

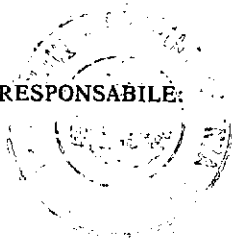
ESAME DEI SITI E DEI TERRENI:

RIFERIMENTO OGGETTI DELLO STESSO COMPLESSO:

COMPILATORE DELLA SCHEDA: Gemma Russo

DATA: 6/11/1978

VISTO DEL FUNZIONARIO RESPONSABILE:



ALLEGATI:

OSSERVAZIONI:

RIFERIMENTO VECCHIE SCHEDE:

Gemma Russo

Atell' A

Io sottoscritto mi obbligo alla conservazione dell'oggetto descritto nel presente foglio secondo le norme della Legge 1° Giugno 1939, n. 1089 e Regolamento approvato con R. Decreto n. 363 del 30 Gennaio 1913; di conseguenza a non rimuoverlo dal posto che occupa, a non apportarvi modificazioni senza conseguire preventiva approvazione del Ministero dell'Istruzione, e a non menomarne in alcun modo il pubblico godimento.

DATA:

IL SOPRINTENDENTE
(dott. Giuseppe ANDREASSI)

VISTO DEL SOPRINTENDENTE

FIRMA

Andreassi

AGGIORNAMENTI: