

RA

N. CATALOGO GENERALE

N. CATALOGO INTERNAZIONALE


 MINISTERO PER I BENI CULTURALI E AMBIENTALI
 UFFICIO CENTRALE PER I BENI A.A.A.S.
 ISTITUTO CENTRALE PER IL CATALOGO E LA DOCUMENTAZIONE

REGIONE

N.

CODICI

16 / 00111836

ITA:

SOPRINTENDENZA ARCHEOLOGICA - TARANTO

63

PUGLIA

1

Roma, 1983 - I.P.Z.S. - S.

PROVINCIA E COMUNE: TA-TARANTO

LUOGO DI COLLOCAZIONE: Museo Nazionale

INV. 66031

OGGETTO: Rilievi in pietra

PROVENIENZA (rif. I.G.M.): TARANTO (F. 202 II NO)

DATI DI SCAVO: 4/2/1939

INV. DI SCAVO:

(o altra acquisizione)

 fra via Alfieri e via Messapia
 nei pressi di una tomba a fossa

DATAZIONE: III sec. a.C.

ATTRIBUZIONE: Fabbrica locale

MATERIALE E TECNICA: Pietra tenera. Scultura a mezzo tondo

 MISURE: I) Alt. 10; lung. 4,2 - II) alt. 5,8; lung. 9,1
 III) alt. 5,2; lung. 9 - IV) alt. 7,4; lung. 4,3

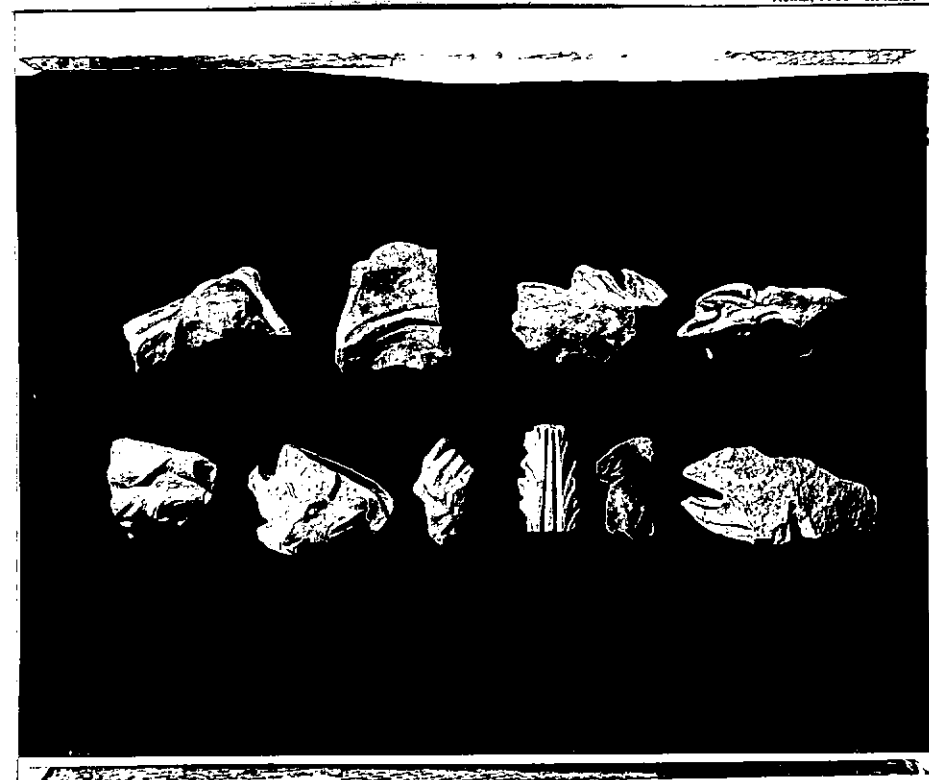
STATO DI CONSERVAZIONE: Incompleti

CONSISTENZA ATTUALE DEL MATERIALE:

ESAME DEI REPERTI:

CONDIZIONE GIURIDICA: Proprietà dello Stato

NOTIFICHE:



NEG. 6065X

DESCRIZIONE: Quattro frammenti delle code anguiformi di una Scilla. Due di essi sono schegge in cui rimane parte delle pinnedorsali. Un terzo conserva parte del corpo serpentino con tre pinne. Il quarto ha il corpo serpentino coperto da grosse scaglie e delle pinne rimane una delle tre teste canine uscenti dal ventre del mostro

La Scilla o altri mostri marini di solito compaiono in composizioni di frontoni. Vedi frammenti simili in L. BERNABO' BREA, I rilievi tarantini in pietra tenera, in RIA - N.S.I. 1952, pag. 203, fig. 186-187-188.

RESTAURI:

ESEGUITI:

PROCEDIMENTI SEGUITI:

BIBLIOGRAFIA, INVENTARI:

L. BERNABO' BREA, "Not. Scavi" 1940, pag.461, n.25
fig. 32

FOTOGRAFIE: SOPRINTENDENZA ARCHEOLOGICA
TASSANO

A.P.S. C' _____

DISEGNI:

ESAME DEI SITI E DEI TERRENI:

RIFERIMENTO OGGETTI DELLO STESSO COMPLESSO:

COMPILATORE DELLA SCHEDA: Donata Venturo

DATA: 27/11/1978

VISTO DEL FUNZIONARIO RESPONSABILE:



ALLEGATI:

OSSERVAZIONI:

RIFERIMENTO VECCHIE SCHEDE:

IL SOPRINTENDENTE
(dott. Giuseppe ANDREASSI)

Io sottoscritto mi obbligo alla conservazione dell'oggetto descritto nel presente foglio secondo le norme della Legge 1° Giugno 1939, n. 1089 e Regolamento approvato con R. Decreto n. 363 del 30 Gennaio 1913; di conseguenza a non rimuoverlo dal posto che occupa, a non apportarvi modificazioni senza conseguire preventiva approvazione del Ministero per i Beni Culturali e Ambientali, e a non menomarne in alcun modo il pubblico godimento.

DATA: _____

VISTO DEL DIRETTORE DELL'ISTITUTO

FIRMA

AGGIORNAMENTI:

IL SOPRINTENDENTE
(dott. Giuseppe ANDREASSI)