

RA

N. CATALOGO GENERALE

N. CATALOGO INTERNAZIONALE


 MINISTERO PER I BENI CULTURALI E AMBIENTALI  
 UFFICIO CENTRALE PER I BENI A.A.A.S.  
 ISTITUTO CENTRALE PER IL CATALOGO E LA DOCUMENTAZIONE

REGIONE

N.

CODICI

16 / 00111816

ITA:

SOPRINTENDENZA ARCHEOLOGICA - TARANTO

63

PUGLIA

1

Roma, 1983 - I.P.Z.S. - S.

PROVINCIA E COMUNE: TA-TARANTO

LUOGO DI COLLOCAZIONE: Museo Nazionale

INV66011

OGGETTO: Skyphos a vernice nera

PROVENIENZA (rif. I.G.M.): TARANTO (P. 202 II NO)

DATI DI SCAVO: 20/1/1939

(o altra acquisizione)

Via Iapigia

Tomba (a fossa)

INV. DI SCAVO:

DATAZIONE: Prima metà del IV sec. a.C.

ATTRIBUZIONE: Fabbrica locale

MATERIALE E TECNICA: Argilla rosata. Vernice nera lucida

MISURE: Alt. 9,5; diam. 11,5

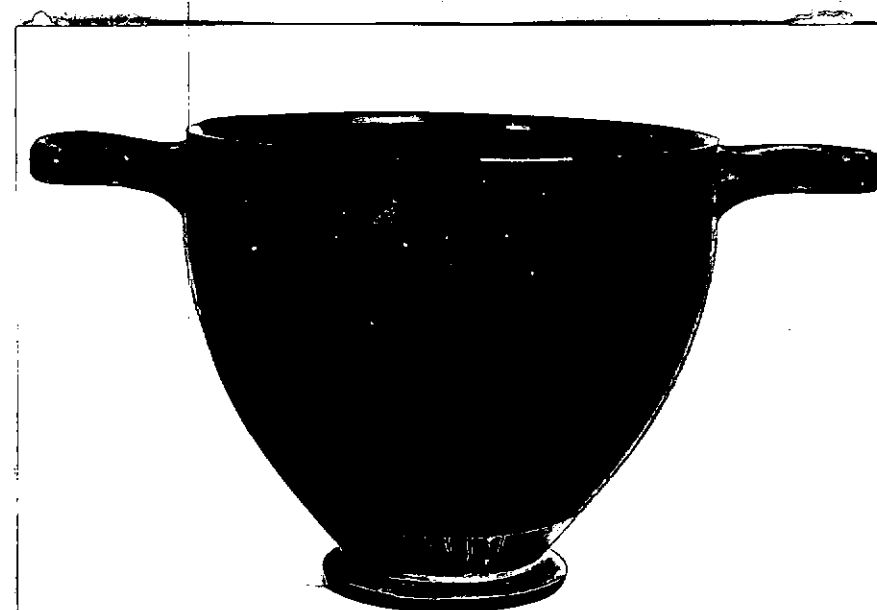
STATO DI CONSERVAZIONE: Ricomposto da due frammenti ed integro

CONSISTENZA ATTUALE DEL MATERIALE:

ESAME DEI REPERTI:

CONDIZIONE GIURIDICA: Proprietà dello Stato

NOTIFICHE:



NEG. 6045 X

DESCRIZIONE: Orlo leggermente estroflesso, vasca tondeggiante rastrenata verso il basso, piede a disco, anse a battenti orizzontali. Sulla parte inferiore del corpo in una zona risparmiata segmenti verticali in nero disposti a raggiera.

La fascia risparmiata alla base con motivi a raggi presenta già negli skyphoi attici del V sec. a.C. (cfr. D. SPANAKIS-L. TALCOTT, Black and Plain Pottery of the 6th, 5th and 4th centuries B.C., in The Athenian Agora, III, Princeton 1970, pag. 82-83, tav. 14, n. 313) la si ritrova anche nei vasi di produzione locale della prima metà del IV sec. a.C.

RESTAURI:

ESEGUITI:

PROCEDIMENTI SEGUITI:

BIBLIOGRAFIA, INVENTARI:

L. BERNABO' BREA, "Not. Scavi" 1940, pag.451, n.18  
fig. 26

FOTOGRAFIE: SOPRINTENDENZA ARCHEOLOGICA  
TARANTO

A.P. 6045

DISEGNI:

ESAME DEI SITI E DEI TERRENI:

RIFERIMENTO OGGETTI DELLO STESSO COMPLESSO:

Inv. 66012 Lekythos a v.n.

COMPILATORE DELLA SCHEDA: Donata Venturo

DATA: 27/11/1978

VISTO DEL FUNZIONARIO RESPONSABILE



IL SOPRINTENDENTE  
(dott. Giuseppe ANDREASSI)

ALLEGATI:

OSSERVAZIONI:

RIFERIMENTO VECCHIE SCHEDE:

Io sottoscritto mi obbligo alla conservazione dell'oggetto descritto nel presente foglio secondo le norme della Legge 1° Giugno 1939, n. 1089 e Regolamento approvato con R. Decreto n. 363 del 30 Gennaio 1913; di conseguenza a non rimuoverlo dal posto che occupa, a non apportarvi modificazioni senza conseguire preventiva approvazione del Ministero per i Beni Culturali e Ambientali, e a non menomarne in alcun modo il pubblico godimento.

DATA: \_\_\_\_\_

VISTO DEL DIRETTORE DELL'ISTITUTO

FIRMA

AGGIORNAMENTI:

IL SOPRINTENDENTE  
(dott. Giuseppe ANDREASSI)