

RA

CODICI

N. CATALOGO GENERALE	N. CATALOGO INTERNAZIONALE	MINISTERO PER I BENI CULTURALI E AMBIENTALI DIREZ. GEN. DELLE ANTICHITA' E BELLE ARTI	REGIONE	N.
16/00013359	ITA:	SOPRINTENDENZA ARCHEOLOGICA DELLA PUGLIA - TARANTO	63	PUGLIA

(5605241) Roma, 1975 - Ist. Poligr. Stato - S. (c. 1.000.000)

PROVINCIA E COMUNE: BA - BARI

LUOGO DI COLLOCAZIONE: Museo Archeologico

INV. 6443 o

OGGETTO: Lekythos apula a figure rosse

PROVENIENZA (rif. I.G.M.):

DATI DI SCAVO: Collezione Polese 286
(o altra acquisizione)

INV. DI SCAVO:

DATAZIONE: Seconda metà del IV sec. a. C.

ATTRIBUZIONE: Tardo Apulo

MATERIALE E TECNICA: argilla color sabbia, vernice nera, ingubbiatura
arancio. Modellato al tornio;

MISURE: Alt. 7,9; diam. piede 2,7; diam. bocca 2,9.

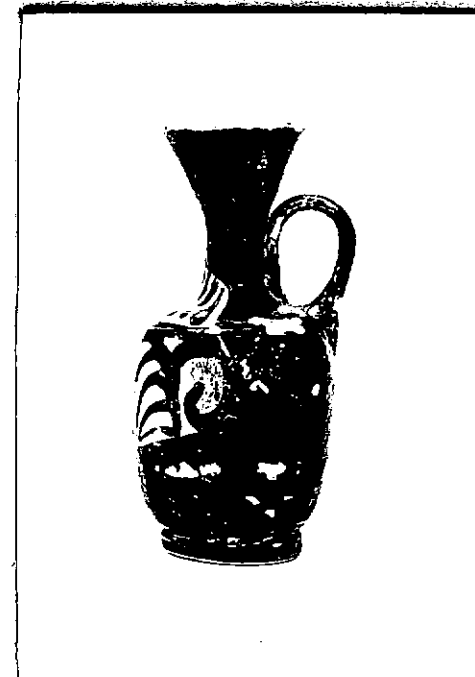
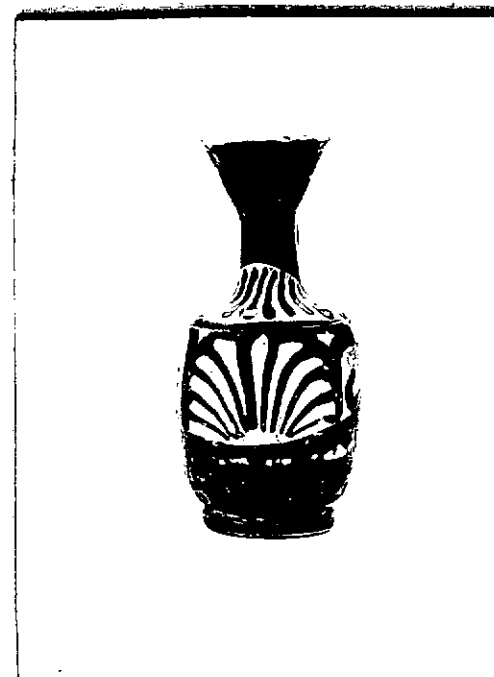
STATO DI CONSERVAZIONE: Numerose scheggiature; incrostazioni; scrostature.

CONSISTENZA ATTUALE DEL MATERIALE: -

ESAME DEI REPERTI: -

CONDIZIONE GIURIDICA: Proprietà della Provincia di Bari

NOTIFICHE:



19762-63

NEG.

DESCRIZIONE: Piede a cerchio; corpo cilindroide a profilo leggermen-
te convesso; spalla leggermente obliqua a profilo convesso; collo
cilindrico, svasato verso il basso; beccello troncoconico; ansa
a nastro.Sulla fronte, palmetta tra due girali e due piccole foglie.
Decorazione accessoria: sulla parte inferiore del collo e sulla
spalla, in 4, bastoncelli.

RESTAURI:

ESEGUITI:

PROCEDIMENTI SEGUITI:

BIBLIOGRAFIA, INVENTARI:

FOTOGRAFIE:

SOPRINTENDENZA ARCHEOLOGICA

TARANTO

A.P.S. n° 19462-53 ~~cat.~~ Bari

DISEGNI:

ESAME DEI SITI E DEI TERRENI:

RIFERIMENTO OGGETTI DELLO STESSO COMPLESSO:



Amme Helle Langianni

DATA: 7 APR 1981

VISTO DEL FUNZIONARIO RESPONSABILE:



ALLEGATI:

Io sottoscritto mi obbligo alla conservazione dell'oggetto descritto nel presente foglio secondo le norme della Legge 1° Giugno 1939, n. 1089 e Regolamento approvato con R. Decreto n. 363 del 30 Gennaio 1913; di conseguenza a non rimuoverlo dal posto che occupa, a non apportarvi modificazioni senza conseguire preventiva approvazione del Ministero dell'Istruzione, e a non menomarne in alcun modo il pubblico godimento.

DATA:

VISTO DEL SOPRINTENDENTE

FIRMA

AGGIORNAMENTI:

OSSERVAZIONI:

RIFERIMENTO VECCHIE SCHEDE: