

N. CATALOGO GENERALE	N. CATALOGO INTERNAZIONALE	 MINISTERO PER I BENI CULTURALI E AMBIENTALI DIREZ. GEN. DELLE ANTICHITA' E BELLE ARTI		REGIONE	N.
16/00013332	ITA:	SOPRINTENDENZA ARCHEOLOGICA DELLA PUGLIA TARANTO	63	PUGLIA	

(5605241) Roma, 1975 - Ist. Poligr. Stato - S. (c. 1.000.000)

PROVINCIA E COMUNE: **BA-BARI**LUOGO DI COLLOCAZIONE: **Museo Archeologico**INV. **6402 g**OGGETTO: **Lekane apula a figure rosse**

PROVENIENZA (rif. I.G.M.):

DATI DI SCAVO: **Collezione Polese 226**  
(o altra acquisizione)

INV. DI SCAVO:

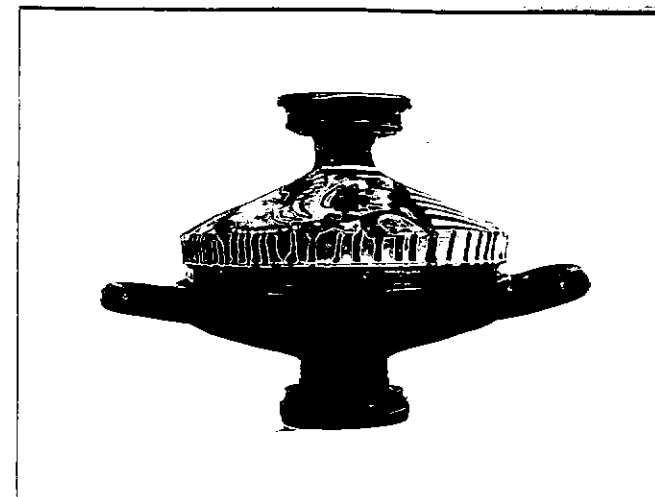
DATAZIONE: **Fine del IV sec. a.C.**ATTRIBUZIONE: **Tardo Apulo**MATERIALE E TECNICA: **Argilla color camoscio per la coppa e color arancio per il coperchio; vernice nera.**MISURE: **Alt. max. 7,7. Coppa: alt. 3,5; diam. piede 3,2; diam. orlo 7,8. Coperchio: alt. 3,6; diam. orlo 8,2; diam. pomello 3,6.**STATO DI CONSERVAZIONE: **Lievi scheggiature; piccole crepe; sovraddipintura caduta in alcuni punti.**

CONSISTENZA ATTUALE DEL MATERIALE: -

ESAME DEI REPERTI: -

CONDIZIONE GIURIDICA: **Proprietà della Provincia di Bari**

NOTIFICHE: -



NEG. 20776/77

## DESCRIZIONE:

**Coppa:** piede a cercine con elemento di raccordo troncoconico; vasca a calotta; labbro leggermente obliquo verso l'interno, arretrato per l'alloggiamento del coperchio; anse piatte all'interno e convesse all'esterno. Risparmiate l'interno del piede.

**Coperchio:** labbro leggermente rientrante e ispessito al margine inferiore; spalla obliqua; elemento di raccordo cilindrico a profilo concavo; pomello cilindrico con taglio a profilo concavo, scanalatura sulla faccia inferiore, sormontato da un altro elemento discoidale con tondello depresso ed incavo centrale sulla faccia superiore.

Sulla spalla, due teste femminili di profilo a sin. con kekryphalos, stephane radiata, orecchini, collana;

RESTAURI:

ESEGUITI:

PROCEDIMENTI SEGUITI:

BIBLIOGRAFIA, INVENTARI:

FOTOGRAFIE: SOPRINTENDENZA ARCHEOLOGICA  
TARANTO

A.F.8 n° 20445/44 ~~44~~ Bari

DISEGNI:

ESAME DEI SITI E DEI TERRENI:

RIFERIMENTO OGGETTI DELLO STESSO COMPLESSO:

*Anna Stella Dongiovanni*

COMPILATORE DELLA SCHEDA: Anna Stella Dongiovanni

DATA: 10 DIC. 1981

VISTO DEL FUNZIONARIO RESPONSABILE: *flom*

ALLEGATI: N° 1 allegato.

OSSERVAZIONI: Molto probabilmente la coppa ed il coperchio non sono pertinenti.

RIFERIMENTO VECCHIE SCHEDE:


Io sottoscritto mi obbligo alla conservazione dell'oggetto descritto nel presente foglio secondo le norme della Legge 1° Giugno 1939, n. 1089 e Regolamento approvato con R. Decreto n. 363 del 30 Gennaio 1913; di conseguenza a non rimuoverlo dal posto che occupa, a non apportarvi modificazioni senza conseguire preventiva approvazione del Ministero dell'Istruzione, e a non menomarne in alcun modo il pubblico godimento.

DATA: .....

VISTO DEL SOPRINTENDENTE

FIRMA

AGGIORNAMENTI:

RA	N. CATALOGO GENERALE	N. CATALOGO INTERNAZIONALE	 MINISTERO PER I BENI CULTURALI E AMBIENTALI DIREZ. GEN. DELLE ANTICHITA' E BELLE ARTI		
	16/00013332	ITA:	SOPRINTENDENZA ARCHEOLOGICA DELLA PUGLIA-TARANTO	63	INV. 6402 g
	ALLEGATO N. ....1..... (segue descrizione)				

(5605243) Roma, 1975 - Ist. Poligr. Stato - S. (c. 200.000)

negli angoli liberi, piccoli girali e foglie sfrangiate con ritocchi sovraddipinti. ~~Alternate~~ e contrapposte alle due teste femminili, due palmette.

Decorazione accessoria: sono risparmiati, l'interno del coperchio; due fasce concentriche sull'elemento di raccordo; la faccia inferiore del pomello; una fascia concentrica sulla faccia superiore. Sul labbro, tratti verticali; sulla faccia superiore del pomello, tratti a raggiera.

Per vari esempi di coperchi simili decorati in modo analogo cfr.:

Corpus Vasorum Antiquorum, Varsovie 5, Museo Nazionale, pp. 12, 13, 14, 15, tav. 10, nn. 5 - 6; tav. 11, nn. 3-5-6; tav. 12, nn. 1, 2, 5, 6; tav. 13, nn. 3, 4, 5, 6.

B.M. Scarfi, Gioia del Colle. Scavi nella zona di Monte Sannace. Le tombe rinvenute nel 1957, in "Monumenti

Antichi dei Lincei n. XLV, 1961, p. 166, fig. 19.