

RA

N. CATALOGO GENERALE

N. CATALOGO INTERNAZIONALE

MINISTERO PER I BENI CULTURALI E AMBIENTALI
DIREZ. GEN. DELLE ANTICHITA' E BELLE ARTI

REGIONE

N.

CODICI

16/00013291

ITA:

SOPRINTENDENZA ARCHEOLOGICA DELLA PUGLIA - TARANTO

63

PUGLIA

(5605241) Roma, 1975 - Ist. Poligr. Stato - S. (c. 1.000.000)

PROVINCIA E COMUNE: BA - BARI

LUOGO DI COLLOCAZIONE: Museo Archeologico

INV. 6321

OGGETTO: Cratere a campana apulo a figure rosse

PROVENIENZA (rif. I.G.M.):

DATI DI SCAVO: Collezione Polono 131
(o altra acquisizione)

INV. DI SCAVO:

DATAZIONE: Seconda metà del IV sec. a. C.

ATTRIBUZIONE: Medio - Tardo Apulo

MATERIALE E TECNICA: argilla color ocre, vernice nera, ingubbiatura arancio; sovraddipintura in bianco e giallo. Modellato al tornio.

MISURE: Alt. 27,3; diam. piede 14,1; diam. bocca 30,2.

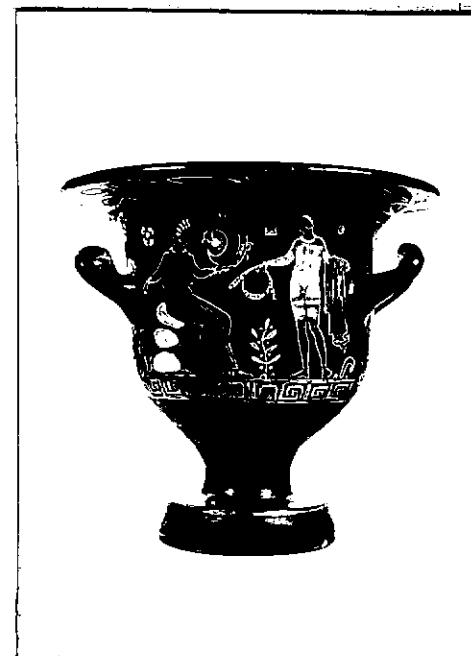
STATO DI CONSERVAZIONE: Scheggiature; scrostature; sovraddipintura caduta ed evanida in alcuni punti; sbrecciatura al piede; incrostazioni.

CONSISTENZA ATTUALE DEL MATERIALE: -

ESAME DEI REPERTI: -

CONDIZIONE GIURIDICA: Proprietà della Provincia di Bari.

NOTIFICHE:

19819-20-26
NEG.

DESCRIZIONE: Piede cilindroide con taglio a profilo leggermente convesso e risega al margine superiore; corpo campaniforme; orlo svasato; anse a sezione circolare ritorte in alto.

Lato A: a sinistra, figura femminile seduta verso destra su di una roccia stratificata, con kekryphalos, stephane radiata, orecchini con pendenti, collana, armlle, calzari, chitone con borchie sulle spalle; regge un tympanon ed un piccolo oggetto tondeggiante. A destra, giovane nudo volto verso sinistra, con terna tra i capelli e intorno al collo, armlle, mantello avvolto intorno all'avambraccio sinistro e con elemento tondeggiante all'estremità inferiore; regge una corona con due appendici. Nel campo, in alto, rosetta, finestra, circolette con punto; in basso, due girali con foglie singole ai lati, rametto con bacche al centro.

RESTAURI:

ESEGUITI:

PROCEDIMENTI SEGUITI:

BIBLIOGRAFIA, INVENTARI:

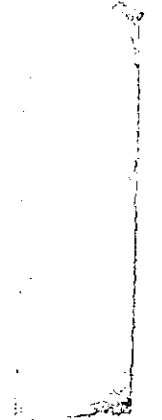
SOPRINTENDENZA ARCHEOLOGICA
FOTOGRAFIE: TARANTO

A.F.S. n° 19819-20-21 Cat. Bari

DISEGNI:

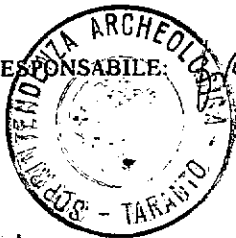
ESAME DEI SITI E DEI TERRENI:

RIFERIMENTO OGGETTI DELLO STESSO COMPLESSO:



COMPILATORE DELLA SCHEDA: *Anna Stella Dongiovanni*
DATA: 7 APR. 1981 *Anna Stella Dongiovanni*

VISTO DEL FUNZIONARIO RESPONSABILE:



ALLEGATI: n° 1 allegato

OSSERVAZIONI:

RIFERIMENTO VECCHIE SCHEDE:


Io sottoscritto mi obbligo alla conservazione dell'oggetto descritto nel presente foglio secondo le norme della Legge 1° Giugno 1939, n. 1089 e Regolamento approvato con R. Decreto n. 363 del 30 Gennaio 1913; di conseguenza a non rimuoverlo dal posto che occupa, a non apportarvi modificazioni senza conseguire preventiva approvazione del Ministero dell'Istruzione, e a non menomarne in alcun modo il pubblico godimento.

DATA:

VISTO DEL SOPRINTENDENTE

FIRMA

AGGIORNAMENTI:

RA	N. CATALOGO GENERALE	N. CATALOGO INTERNAZIONALE	 MINISTERO PER I BENI CULTURALI E AMBIENTALI DIREZ. GEN. DELLE ANTICHITA' E BELLE ARTI		
	16/00013291	ITA:	SOPRINTENDENZA ARCHEOLOGICA DELLA PUGLIA- TARANTO	63	INV. 6321
ALLEGATO N. 01 (segue descrizione)					

(5605243) Roma, 1975 - Ist. Poligr. Stato - S. (c. 200.000)

Lato B: due giovani affrontati, avvolti in un mantello dal quale il giovane di destra fuoriesce il braccio a reggere un bastone. Nel campo, in alto, coppia di halteres.

Decorazione accessoriata: sono risparmiati, del piede, l'interno, una sottile fascia contigua al margine inferiore esterno ed un'altra al margine superiore; fascia risparmiata tra gli attacchi delle anse con la parte di queste rivolta verso l'interno; due fasce all'interno dell'orlo.

Sotto il labbro, ramo di alloro sinistrorso incluso tra due sottili fasce risparmiate, di cui quella superiore discontinua ed evanida; al limite inferiore della parte decorata, motivo di meandro a spirale interrotto, in A, da un riquadro crociato con punti.