

RA

N. CATALOGO GENERALE

N. CATALOGO INTERNAZIONALE

MINISTERO PER I BENI CULTURALI E AMBIENTALI  
DIREZ. GEN. DELLE ANTICHITA' E BELLE ARTI

REGIONE

N.

CODICI

16/00013290

ITA:

SOPRINTENDENZA ARCHEOLOGICA DELLA PUGLIA - TARANTO

63

PUGLIA

(5605241) Roma, 1975 - Ist. Poligr. Stato - S. (c. 1.000.000)

PROVINCIA E COMUNE: BA - BARI

LUOGO DI COLLOCAZIONE: Museo Archeologico

INV. 6318

OGGETTO: Hydria apula a figure rosse

PROVENIENZA (rif. I.G.M.):

DATI DI SCAVO: Collezione Polena 128  
(o altra acquisizione)

INV. DI SCAVO:

DATAZIONE: Seconda metà del IV sec. a.C.

ATTRIBUZIONE: Tardo Apulo

MATERIALE E TECNICA: argilla color sabbia scura, vernice nera, ingubbiatura arancio; sovraddipintura in bianco e giallo. Modellato al tornio/

MISURE: Alt. 30,5; diam. piede 9,6; diam. bocca 13,5.

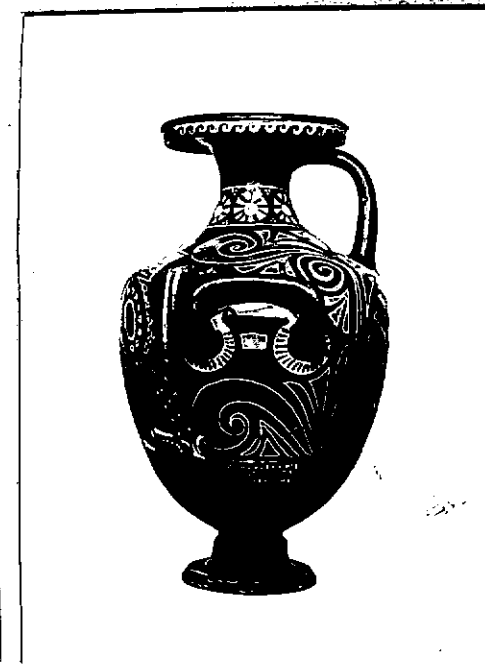
STATO DI CONSERVAZIONE: Incrostazioni; scheggiature; sbreccature all'orlo e al piede; sovraddipintura caduta in alcuni punti; scrostature; piccole crepe.

CONSISTENZA ATTUALE DEL MATERIALE:

ESAME DEI REPERTI:

CONDIZIONE GIURIDICA: Proprietà della Provincia di Bari

NOTIFICHE:



NEG. 19754-55-56-57

DESCRIZIONE: Piede distinto campanulato con risega al taglio; corpo ovoidale; spalla e collo a profilo concavo; labbro svasato, revoluti, con cordoncino allo spigolo superiore; anse a sezione circolare, le laterali ritorte in alto. Il pezzo è privo del fondo. Sulla fronte, figura femminile seduta verso destra su di una roccia stratificata; porta karyophalos con nastri svolazzanti, stephane a punti, orecchini, collana, chitone con borchie sulle spalle e lacci in vita, armille, calzari; con la mano sinistra sollevata regge una cista decorata, su cui sono puntini e foglia di edera cuoriforme, ed un tympanon, mentre poggia la mano destra sulla roccia dove siede e alla quale è poggiato un ramoscello biforcuto con bacche e tenia appesa per una delle estremità. Nel campo, a destra, tenia con lacci alle estremità, ramoscello con bacche, fila di punti ad indicare il suolo.

RESTAURI:

ESEGUITI:

PROCEDIMENTI SEGUITI:

BIBLIOGRAFIA, INVENTARI:

FOTOGRAFIE: SOPRINTENDENZA ARCHEOLOGICA  
TIRANIO

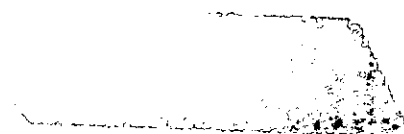
A.F.S. n° 19454-55-56 cat. 54 - Bari

DISEGNI:

ESAME DEI SITI E DEI TERRENI:

RIFERIMENTO OGGETTI DELLO STESSO COMPLESSO:

7



COMPILATORE DELLA SCHEDA: *Anna Stella Dongiovanni*

DATA: 7 APR. 1981

*Anna Stella Dongiovanni*

VISTO DEL FUNZIONARIO RESPONSABILE:



ALLEGATI: n° 1 allegato

Io sottoscritto mi obbligo alla conservazione dell'oggetto descritto nel presente foglio secondo le norme della Legge 1° Giugno 1939, n. 1089 e Regolamento approvato con R. Decreto n. 363 del 30 Gennaio 1913; di conseguenza a non rimuoverlo dal posto che occupa, a non apportarvi modificazioni senza conseguire preventiva approvazione del Ministero dell'Istruzione, e a non menomarne in alcun modo il pubblico godimento.

DATA: .....


VISTO DEL SOPRINTENDENTE

FIRMA

AGGIORNAMENTI:

OSSERVAZIONI:

RIFERIMENTO VECCHIE SCHEDE:

RA	N. CATALOGO GENERALE	N. CATALOGO INTERNAZIONALE	 MINISTERO PER I BENI CULTURALI E AMBIENTALI DIREZ. GEN. DELLE ANTICHITA' E BELLE ARTI		
	16/00013290	ITA:	SOPRINTENDENZA ARCHEOLOGICA DELLA PUGLIA- TARANTO	63	INV. 6318
	ALLEGATO N. 1 (segue descrizione)				

(5605243) Roma, 1975 - Ist. Poligr. Stato - S. (c. 200.000)

Decorazione accessoria: sono risparmiati, del piede, l'interno e più della metà del taglio; una fascia tra il piede ed il ventre; due zone irregolari tra gli attacchi delle anse, con la parte di queste rivolta verso l'interno; la faccia superiore ed inferiore del labbro.

Sul taglio del labbro, onda; sul collo, tra le due fasce risparmiate, rosette alternate a due gruppi di tre puntini; al limite inferiore della parte decorata, motivo di meandro a spirale; sul retro e sui fianchi, palmetta tra due coppie di girali di cui due bifidi, con interposte foglie sfrangiate e singoli e ritocchi puntiformi; intorno agli attacchi delle anse, trattini.