

RA

N. CATALOGO GENERALE

N. CATALOGO INTERNAZIONALE

MINISTERO PER I BENI CULTURALI E AMBIENTALI
DIREZ. GEN. DELLE ANTICHITA' E BELLE ARTI

REGIONE

N.

CODICI

16/00013267

ITA:

SOPRINTENDEZA ARCHEOLOGICA DELLA PUGLIA - TARANTO

63

PUGLIA

(5605241) Roma, 1975 - Ist. Poligr. Stato - S. (c. 1.000.000)

PROVINCIA E COMUNE: BA - BARI

LUOGO DI COLLOCAZIONE: Museo Archeologico

INV.6268

OGGETTO: Cratere a campana apulo a figure rosse

PROVENIENZA (rif. I.G.M.):

DATI DI SCAVO: Collezione Polese 52
(o altra acquisizione)

INV. DI SCAVO:

DATAZIONE: 385 - 360 a.C.

ATTRIBUZIONE: Gruppo dei Pittori Bione e Scholman (Trendall)

MATERIALE E TECNICA: argilla color arancio, vernice nera, ingubbiatura
arancio; sovraddipintura in bianco e giallo. Modellato al tornio.

MISURE: Alt. 44; diam. piede 19,5; diam. bocca 43.

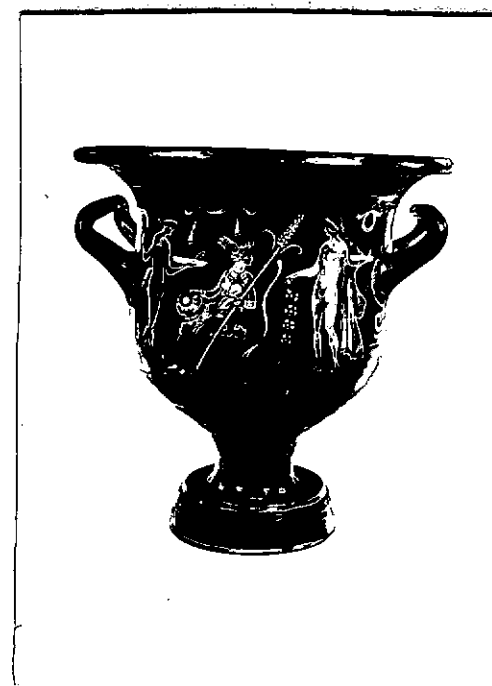
STATO DI CONSERVAZIONE: Incrostazioni (soprattutto all'interno del cratere); fratture e crepe su tutto il pezzo; superficie arrossata in alcuni punti; sbreccature, scropolature. Vernice svanita in alcuni punti.

CONSISTENZA ATTUALE DEL MATERIALE:

ESAME DEI REPERTI:

CONDIZIONE GIURIDICA: Proprietà della Provincia di Bari

NOTIFICHE:



NEG. 18938-39-40

DESCRIZIONE:

Piede troncoconico con risega alle spigole superiori; scanalatura alla base del peduncolo; corpo campaniforme; labbro svasato, segnato all'esterno, inferiormente da una piccola scanalatura; anso a sezione circolare ritorta in alto.

Lato A: a sinistra un satiro nudo, tenia con nastri svolazzanti tra i capelli; regge una phiale decorata, su cui figurano oggetti puntiformi, due ramoscelli e una corona. Al centro, figura femminile seduta e retrospiciente con chitone, arille, collana, orecchini pendenti, kekryphalos con nastri svolazzanti, stephane radiata; regge un tirso al quale è appesa una tenia decorata con lacci alle estremità e un tympanon poggiato sulle ginocchia; a destra un efebo con tenia con nastri svolazzanti tra i capelli, mantello poggiato sul braccio sinistro, regge una corona di rosette alternata a gruppi di tre punti e una phiale decorata dalle quale spuntano due ramoscelli; il suolo è reso da puntini.

RESTAURI:

ESEGUITI:

PROCEDIMENTI SEGUITI:

BIBLIOGRAFIA, INVENTARI:

A.D. Trendall - A. Cambitoglou, The Red - figured Vases of Apulia,

Clarendon Press - Oxford 1978, p.385, n. 20

La Collezione Polase nel Museo di Bari, Bari 1970, p. 25, n.52, tav. XVIII

FOTOGRAFIE:

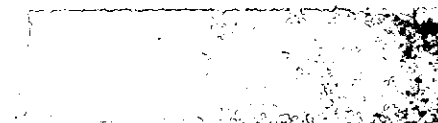
SOPRINTENDENZA ARCHEOLOGICA
TARANTO

A.F.S. n° 18938-39-40 cat Bari

DISEGNI:

ESAME DEI SITI E DEI TERRENI:

RIFERIMENTO OGGETTI DELLO STESSO COMPLESSO:

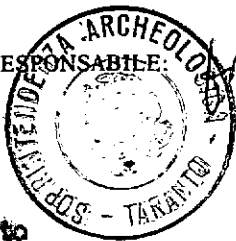


COMPILATORE DELLA SCHEDA: *Anna Stella Dongiovanni*

DATA: 7 APR. 1981

Anna Stella Dongiovanni

VISTO DEL FUNZIONARIO RESPONSABILE:



n° 1 allegato

ALLEGATI:

Io sottoscritto mi obbligo alla conservazione dell'oggetto descritto nel presente foglio secondo le norme della Legge 1° Giugno 1939, n. 1089 e Regolamento approvato con R. Decreto n. 363 del 30 Gennaio 1913; di conseguenza a non rimuoverlo dal posto che occupa, a non apportarvi modificazioni senza conseguire preventiva approvazione del Ministero dell'Istruzione, e a non menomarne in alcun modo il pubblico godimento.

DATA:


VISTO DEL SOPRINTENDENTE

FIRMA

AGGIORNAMENTI:

OSSERVAZIONI:

RIFERIMENTO VECCHIE SCHEDE:

RA	N. CATALOGO GENERALE	N. CATALOGO INTERNAZIONALE	 MINISTERO PER I BENI CULTURALI E AMBIENTALI DIREZ. GEN. DELLE ANTICHITA' E BELLE ARTI		
	16/00013267	ITA:	SOPRINTENDENZA ARCHEOLOGICA DELLA PUGLIA - TARANTO	63	INV. 6268
ALLEGATO N. 1 (segue descrizione)					

(5605243) Roma, 1975 - Ist. Poligr. Stato - S. (c. 200.000)

Nel campo, tenia con lacci disposta a festone, rosetta, corona con due appendici; tra il satiro e la figura femminile, in basso, tenia con lacci alle estremità visibile solo in controluce.

Lato B: tre giovani ammantati, i due laterali affrontati e quello del centro volto a destra; quest'ultimo ha la spalla e il braccio destro (sollevato ad indicare qualcosa) scoperti; il giovane di destra regge un bastone. Nel campo, circoletti e foglia di edera.

Decorazione accessoria: due fasce risparmiate ai margini del piede, tra gli attacchi delle anse (circondati da trattini), all'interno del labbro, dove, la fascia superiore, si assottiglia sul lato destro.

Sotto il labbro, ramo di alloro sinistrorso compreso tra due fasce risparmiate (quella superiore quasi del tutto evanida, quella inferiore interrotta all'altezza dell'ansa destra); al limite inferiore della parte decorata, motivo di meandro a spirale alternato a riquadri crociati con punti. Sui fianchi due palmette (quella inferiore tronca alla base) sovrapposte, inquadrato da girali con interposte palmette più piccole, triangoli sfrangiati e foglie.