



16/00012869

ITA:

SOPRINTENDENZA ARCHEOLOGICA DELLA PUGLIA-
TARANTO

63

PUGLIA

(5605241) Roma, 1975 - Ist. Poligr. Stato - S. (c. 1.000.000)

PROVINCIA E COMUNE: BA-BARI

LUOGO DI COLLOCAZIONE: Museo Archeologico

INV. 6447

OGGETTO: Boccale apulo a figure rosse

PROVENIENZA (rif. I.G.M.):

DATI DI SCAVO: Collezione Polese 290
(o altra acquisizione)

INV. DI SCAVO:

DATAZIONE: Ultimi decenni del IV sec. a. C.

ATTRIBUZIONE: Tardo Apulo

MATERIALE E TECNICA: argilla color sabbia, vernice nera.

Ingubbiatura arancio. Sovraddipintura in bianco e
giallo. Modellato al tornio.

MISURE: Alt. 13; diam. piede 7,6; diam. bocca 9,9

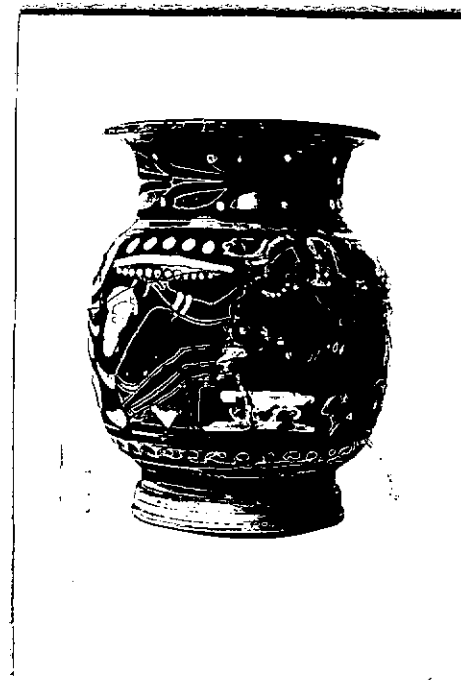
STATO DI CONSERVAZIONE: Il pezzo, frammentario, è stato riat-
taccato; scrostature; scheggiature; sovraddipintura ca-
duta in più punti; lievi incrostazioni.

CONSISTENZA ATTUALE DEL MATERIALE: -

ESAME DEI REPERTI: -

CONDIZIONE GIURIDICA: Proprietà della Provincia di Bari

NOTIFICHE: -



NEG. 19972-73-N

DESCRIZIONE:

Piede cilindrico con il margine inferiore sporgente e con breve elemento di raccordo pure cilindrico; corpo globoso; collo a profilo concavo, svasato all'orlo; ansa costituita da due bastoncelli fusi inferiormente e divergenti all'attacco superiore in prossimità del quale vi è un nodo erculeo.

Sulla fronte, figura femminile seduta verso sinistra su di una roccia stratificata e retrospiciente; porta kekryphalos, stephane a punti, collana, chitone con borchie sulle spalle e filo di perle in vita, armille, calzari; regge con la mano sinistra una phiale decorata (su cui sono oggetti ovoidali) ed un grappolo d'uva, con la mano destra una foglia cuoriforme di edera. Nel campo, in alto a destra, tenia ripiegata.

%

RESTAURI:

ESEGUITI:

PROCEDIMENTI SEGUITI:

BIBLIOGRAFIA, INVENTARI:

FOTOGRAFIE: SOPRINTENDENZA ARCHEOLOGICA
TARANTO

MA n° 19942-73-7404 Bari

DISEGNI:

ESAME DEI SITI E DEI TERRENI:

RIFERIMENTO OGGETTI DELLO STESSO COMPLESSO:



COMPILATORE DELLA SCHEDA: Anna Stella Dongiovanni

DATA: 7 APR. 1981

Anna Stella Dongiovanni

VISTO DEL FUNZIONARIO RESPONSABILE:



ALLEGATI: N° 1 allegato.

Io sottoscritto mi obbligo alla conservazione dell'oggetto descritto nel presente foglio secondo le norme della Legge 1° Giugno 1939, n. 1089 e Regolamento approvato con R. Decreto n. 363 del 30 Gennaio 1913; di conseguenza a non rimuoverlo dal posto che occupa, a non apportarvi modificazioni senza conseguire preventiva approvazione del Ministero dell'Istruzione, e a non menomarne in alcun modo il pubblico godimento.

DATA:


VISTO DEL SOPRINTENDENTE

FIRMA

AGGIORNAMENTI:

OSSERVAZIONI:

RIFERIMENTO VECCHIE SCHEDE:

RA	N. CATALOGO GENERALE	N. CATALOGO INTERNAZIONALE	 MINISTERO PER I BENI CULTURALI E AMBIENTALI DIREZ. GEN. DELLE ANTICHITA' E BELLE ARTI	
	16/00012869	ITA:	SOPRINTENDENZA ARCHEOLOGICA DELLA PUGLIA-TARANTO	63
	ALLEGATO N.1..... (segue descrizione)			

(5605243) Roma, 1975 - Ist. Poligr. Stato - S. (c. 200.000)

Decorazione accessoria: sono risparmiati, all'interno del piede, un tondello, una fascia concentrica, la base d'appoggio; l'elemento di raccordo col corpo. Sul collo, ramo di alloro sinistrorso con bacche incluso tra due sottili fasce risparmiate; al limite inferiore della parte decorata, onda inclusa tra due sottili fasce risparmiate; sul retro, palmetta tra girali, di cui due bifidi, con interposte palmette minori, foglie sfrangiate e singole, ritocchi puntiformi.