



CODICI

16/00012851

ITA:

SOPRINTENDENZA ARCHEOLOGICA DELLA PUGLIA-  
TARANTO

63

PUGLIA

(5605241) Roma, 1975 - Ist. Poligr. Stato - S. (c. 1.000.000)

PROVINCIA E COMUNE:

BA-BARI

LUOGO DI COLLOCAZIONE:

Museo Archeologico

INV.

6418 b

OGGETTO:

Kylix apula a figure rosse

PROVENIENZA (rif. I.G.M.):

DATI DI SCAVO:

(o altra acquisizione) Collezione Polese 247

INV. DI SCAVO:

DATAZIONE:

Ultimo trentennio del IV sec. a. C.

ATTRIBUZIONE:

Tardo Apulo

MATERIALE E TECNICA:

argilla color arancio, vernice nera; in  
gubbiatura arancio. Sovraddipintura in bianco e giallo.

MISURE: Modellato al tornio.

Alt. max. 6,1; alt. all'orlo 5,1; diam. piede 5,2;  
diam. orlo 9,6.

STATO DI CONSERVAZIONE:

Sbrecature all'orlo; incrostazioni;  
sovraddipintura evanida e caduta in alcuni punti.

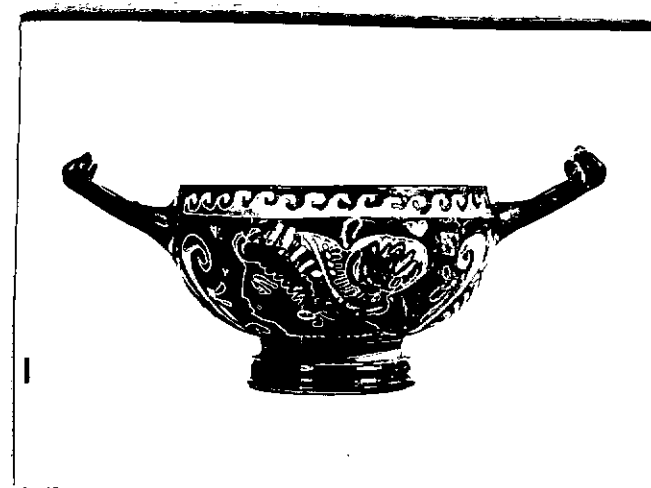
CONSISTENZA ATTUALE DEL MATERIALE:

ESAME DEI REPERTI:

CONDIZIONE GIURIDICA:

Proprietà della Provincia di Bari

NOTIFICHE:



NEG. 19900 - 02

DESCRIZIONE:

Piede troncoconico con scanalatura ed elemento di raccordo cilindrico a profilo concavo; vasca a calotta con orlo leggermente rientrante; anse a cordolo oblique e ritorte in alto.

Su entrambe le facce, testa femminile di profilo a sin., con kekryphalos, stephane a raggi, orecchini, col lana. Nel campo, foglie di edera cuoriformi.

Decorazione accessoria: sono risp., all'interno del piede, un tondello ed una fascetta concentrica sulla base d'appoggio; l'elemento di raccordo; zone irregolari risparmiate intorno all'attacco inf. dell'ansa. All'orlo, onda; sui fianchi, palmetta fra girali (due a destra ed uno a sinistra) con interposte foglie sfrangiate e singole e ritocchi puntiformi.

RESTAURI:

ESEGUITI:

PROCEDIMENTI SEGUITI:

BIBLIOGRAFIA, INVENTARI:

FOTOGRAFIE:

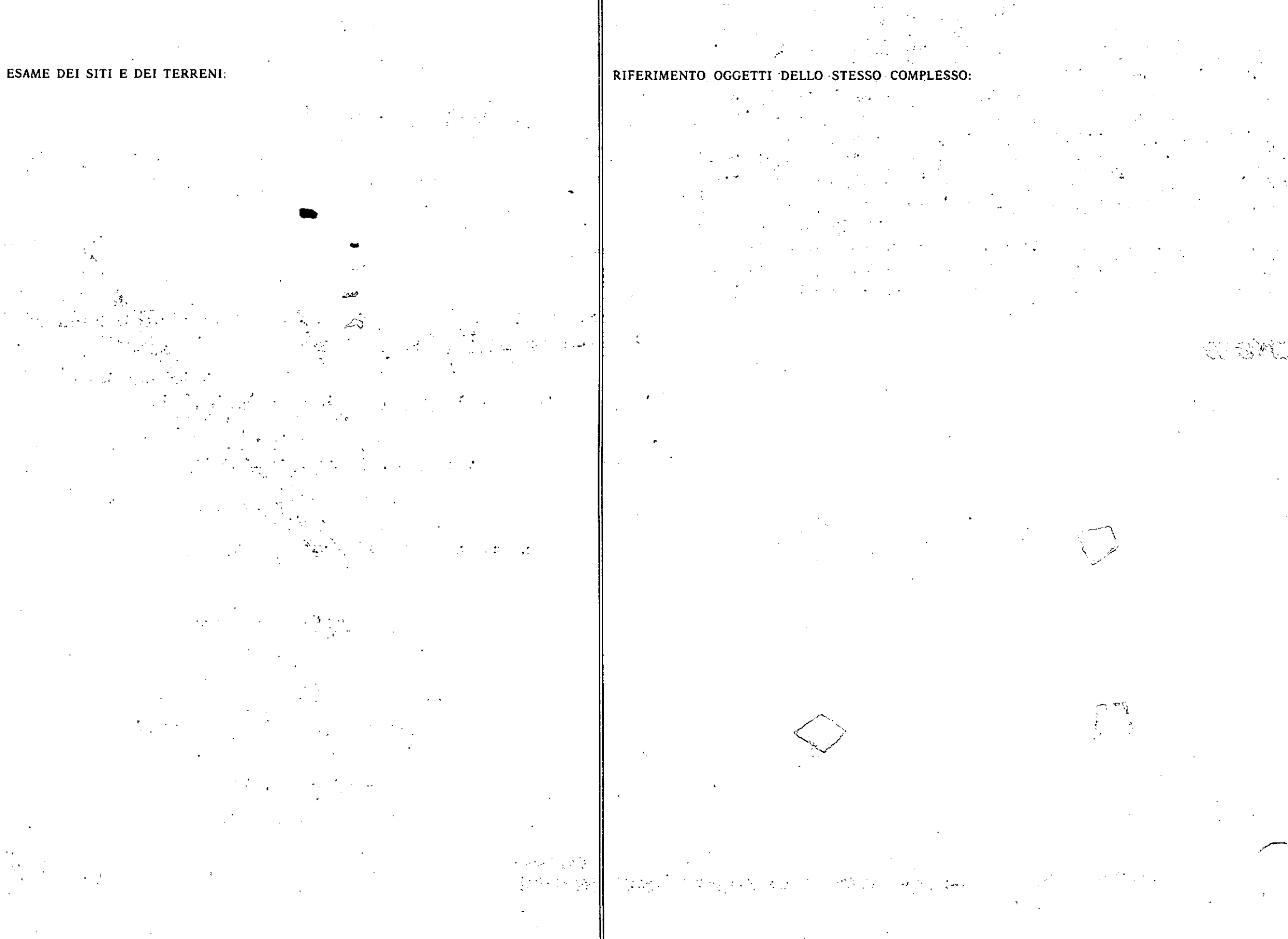
PROVINTENDENZA ARCHEOLOGICA  
TARANTO

3. n° 19800-02 Ch. Bari

DISEGNI:

ESAME DEI SITI E DEI TERRENI:

RIFERIMENTO OGGETTI DELLO STESSO COMPLESSO:



COMPILATORE DELLA SCHEDA: Anna Stella Dongiovanni

DATA: 7/4/1981

*Anna Stella Dongiovanni*

VISTO DEL FUNZIONARIO RESPONSABILE:



ALLEGATI:

OSSERVAZIONI:

RIFERIMENTO VECCHIE SCHEDE:

Io sottoscritto mi obbligo alla conservazione dell'oggetto descritto nel presente foglio secondo le norme della Legge 1° Giugno 1939, n. 1089 e Regolamento approvato con R. Decreto n. 363 del 30 Gennaio 1913; di conseguenza a non rimuoverlo dal posto che occupa, a non apportarvi modificazioni senza conseguire preventiva approvazione del Ministero dell'Istruzione, e a non menomarne in alcun modo il pubblico godimento.

DATA: .....

VISTO DEL SOPRINTENDENTE

FIRMA

AGGIORNAMENTI: