

RA

N. CATALOGO GENERALE

N. CATALOGO INTERNAZIONALE

MINISTERO PER I BENI CULTURALI E AMBIENTALI
DIREZ. GEN. DELLE ANTICHITA' E BELLE ARTI

REGIONE

N.

16/00012848

ITA:

SOPRINTENDENZA ARCHEOLOGICA DELLA PUGLIA-
TARANTO

63

PUGLIA

(5605241) Roma, 1975 - Ist. Poligr. Stato - S. (c. 1.000.000)

PROVINCIA E COMUNE: BA-BARI

LUOGO DI COLLOCAZIONE: Museo Archeologico

INV. 6402 e

OGGETTO: Lekane apula a figure rosse

PROVENIENZA (rif. I.G.M.):

DATI DI SCAVO: Collezione Polese 224
(o altra acquisizione)

INV. DI SCAVO:

DATAZIONE: Seconda metà del IV sec. a.C.

ATTRIBUZIONE: Tardo Apulo

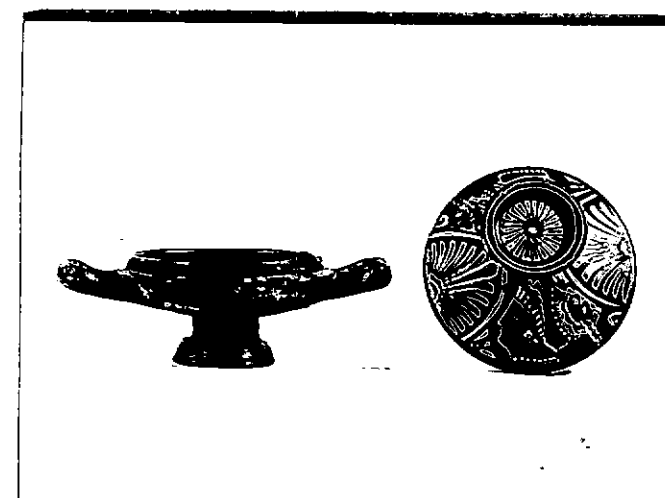
MATERIALE E TECNICA: argilla color camoscio, vernice nera.
Ingubbiatura arancio. Sovraddipintura in bianco e gial
lo. Modellato al tornio.MISURE: Alt. max. 7,8. Coppa: alt. 3,7; diam. piede 4; diam.
orlo 7,6. Coperchio: alt. 4,4; diam. orlo 8,2; diam.
pomello 3,9.STATO DI CONSERVAZIONE: Incrostazioni; lievi scheggiature; arros-
samenti da fuoco sul piede.

CONSISTENZA ATTUALE DEL MATERIALE: -

ESAME DEI REPERTI: -

CONDIZIONE GIURIDICA: Proprietà della Provincia di Bari

NOTIFICHE: -



NEG. 19876-77

DESCRIZIONE:

Coppa: piede troncoconico con elemento di raccordo cilindrico; corpo a calotta; labbro leggermente obliquo verso l'interno, arretrato per l'alloggiamento del coperchio; anse a nastro leggermente oblique verso l'alto.

Decorazione accessoria: risparmiato l'interno del piede.

Coperchio: labbro rientrante; spalla obliqua affusolata sotto il pomello costituito da un elemento cilindrico sormontato da uno ad echino con tondello depresso sulla faccia superiore ed incavo centrale.

Decorazione: sulla spalla, due palmette incluse in un arco ogivale, alternate e contrapposte a due teste femminili di profilo verso sinistra, con sakkos con nastri svolazzanti, stephane radiata, orecchini, collana; negli angoli, foglie sfrangiate con ritocchi svraddipinti e

%

RESTAURI:

ESEGUITI:

PROCEDIMENTI SEGUITI:

BIBLIOGRAFIA, INVENTARI:

FOTOGRAFIE: SOPRINTENDENZA ARCHEOLOGICA
TARANTO

Arch. n° 19875-77 cat. Bari

DISEGNI:

ESAME DEI SITI E DEI TERRENI:

RIFERIMENTO OGGETTI DELLO STESSO COMPLESSO:



COMPILATORE DELLA SCHEDA: Anna Stella Dongiovanni

DATA: 7/4/1981

Anna Stella Dongiovanni

VISTO DEL FUNZIONARIO RESPONSABILE:



ALLEGATI: N° 1 allegato.

Io sottoscritto mi obbligo alla conservazione dell'oggetto descritto nel presente foglio secondo le norme della Legge 1° Giugno 1939, n. 1089 e Regolamento approvato con R. Decreto n. 363 del 30 Gennaio 1913; di conseguenza a non rimuoverlo dal posto che occupa, a non apportarvi modificazioni senza conseguire preventiva approvazione del Ministero dell'Istruzione, e a non menomarne in alcun modo il pubblico godimento.

DATA:


VISTO DEL SOPRINTENDENTE

FIRMA

AGGIORNAMENTI:

OSSERVAZIONI:

RIFERIMENTO VECCHIE SCHEDE:

RA	N. CATALOGO GENERALE	N. CATALOGO INTERNAZIONALE	 MINISTERO PER I BENI CULTURALI E AMBIENTALI DIREZ. GEN. DELLE ANTICHITA' E BELLE ARTI		
	16/00012848	ITA:	SOPRINTENDENZA ARCHEOLOGICA DELLA PUGLIA-TARANTO	63	INV. 6402 e
	ALLEGATO N.1..... (segue descrizione)				

(5605243) Roma, 1975 - Ist. Poligr. Stato - S. (c. 200.000)

piccoli girali.

Decorazione accessoria: sono risparmiati, l'interno del coperchio, l'elemento di raccordo con la spalla e, del pomello, la faccia inferiore dell'elemento cilindrico, una fascetta concentrica al margine superiore di quest'ultimo con una porzione contigua sull'elemento ad echino, sulla faccia superiore del quale, fascia concentrica risparmiata. Sul labbro, tratti neri verticali; sulla faccia superiore del pomello, tratti a raggiera.