

RA

N. CATALOGO GENERALE

N. CATALOGO INTERNAZIONALE

MINISTERO PER I BENI CULTURALI E AMBIENTALI  
DIREZ. GEN. DELLE ANTICHITA' E BELLE ARTI

REGIONE

N.

CODICI

16/00012502

ITA:

Soprintendenza Archeologica della Puglia-Taranto 63

PUGLIA

[5605241] Roma, 1975 - Ist. Poligr. Stato - S. (c. 1.000.000)

PROVINCIA E COMUNE: **Ba. Bari**LUOGO DI COLLOCAZIONE: **Museo Archeologico**INV. **7591**OGGETTO: **Cratere a colonnette apulo**

PROVENIENZA (rif. I.G.M.): —

DATI DI SCAVO: **Coll. Polese 1989**  
(o altra acquisizione)

INV. DI SCAVO:

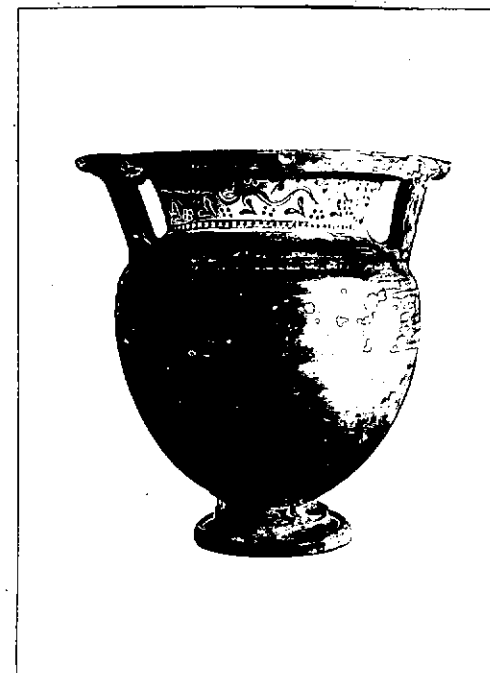
DATAZIONE: **fine sec. V - a. IV. a.C.**ATTRIBUZIONE: **Ceramica peucezia di stile misto**MATERIALE E TECNICA: **Argilla beige chiaro con decorazione monocroma bruno-arancio diluito. Arrossato da fuoco. Lavorato al tornio.**MISURE: **alt. 24,6; diam. piede 10,5; diam. orlo 19**STATO DI CONSERVAZIONE: **Scheggiature, decorazione abrasa specie su una faccia, colore un pò evanido, incrostazioni calcaree, piede restaurato.**

CONSISTENZA ATTUALE DEL MATERIALE: —

ESAME DEI REPERTI:

CONDIZIONE GIURIDICA: **Proprietà della Provincia di Bari.**

NOTIFICHE:



NEG. 20235 - 36

## DESCRIZIONE:

Piede a disco sagomato con bordo ingrossato, corpo ovoidale, breve spalla obliqua, collo tronco-conico, labbro piatto con bordo revoluto all'esterno, doppie anse a bastoncino impostate verticalmente sulla spalla e congiunte superiormente alle alette rettangolari sporgenti dall'orlo. Piede e corpo dipinti, sul collo su ambedue i lati pannello delimitato inferiormente da serie di punti fra coppia di linee orizzontali parallele e lateralmente da coppia di linee verticali e coppia di linee verticali con punti, al centro ramo di edera ondulato con foglio-linee cuoriformi fra corimbi. Sul labbro linea circolare e serie di raggi, sulle alette sottili ed alti tratti, collo interno decorato con larga fascia, dipinti il bordo e le anse.

RESTAURI:

ESEGUITI:

PROCEDIMENTI SEGUITI:

BIBLIOGRAFIA, INVENTARI:

FOTOGRAFIE:

SOPRINTENDENZA ARCHEOLOGICA

TARANTO

A.F.S. n° 20235-35 cat. Bari

DISEGNI:

ESAME DEI SITI E DEI TERRENI:

RIFERIMENTO OGGETTI DELLO STESSO COMPLESSO:

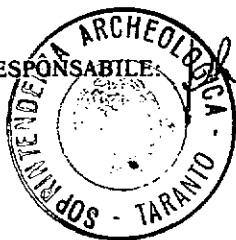
12/1/14

COMPILATORE DELLA SCHEDA: **Maria Michela Fiore - Amendola**

DATA: **31 Marzo 1981**

*M. Michela Fiore*

VISTO DEL FUNZIONARIO RESPONSABILE:



ALLEGATI:

OSSERVAZIONI:

**Piede probabilmente restaurato in antico, riattaccato al corpo mediante tre graffette verticali in gesso.**

RIFERIMENTO VECCHIE SCHEDE:

Io sottoscritto mi obbligo alla conservazione dell'oggetto descritto nel presente foglio secondo le norme della Legge 1° Giugno 1939, n. 1089 e Regolamento approvato con R. Decreto n. 363 del 30 Gennaio 1913; di conseguenza a non rimuoverlo dal posto che occupa, a non apportarvi modificazioni senza conseguire preventiva approvazione del Ministero dell'Istruzione, e a non menomarne in alcun modo il pubblico godimento.

DATA: .....

VISTO DEL SOPRINTENDENTE

FIRMA

AGGIORNAMENTI: