

RA

N. CATALOGO GENERALE

N. CATALOGO INTERNAZIONALE

MINISTERO PER I BENI CULTURALI E AMBIENTALI
DIREZ. GEN. DELLE ANTICHITA' E BELLE ARTI

REGIONE

N.

CODICI

16/00012486

ITA:

Soprintendenza Archeologica della Puglia -TA 63

PUGLIA

(5605241) Roma, 1975 - Ist. Poligr. Stato - S. (c. 1.000.000)

PROVINCIA E COMUNE: BA. Bari

LUOGO DI COLLOCAZIONE: Museo Archeologico INV. 7508 bis

OGGETTO: Coperchio apulo

PROVENIENZA (rif. I.G.M.):

DATI DI SCAVO: Coll. Polese 1118 INV. DI SCAVO:
(o altra acquisizione)

DATAZIONE: seconda metà V sec. a. C. - inizio IV

ATTRIBUZIONE: Ceramica peucezia di stile misto

MATERIALE E TECNICA: Argilla beige con decorazione monocroma
bruno rossastro diluito. Arrossato da fuoco. Lavorato
al tornio.

MISURE: Alt. 6,2 - Diam. m. 17,7

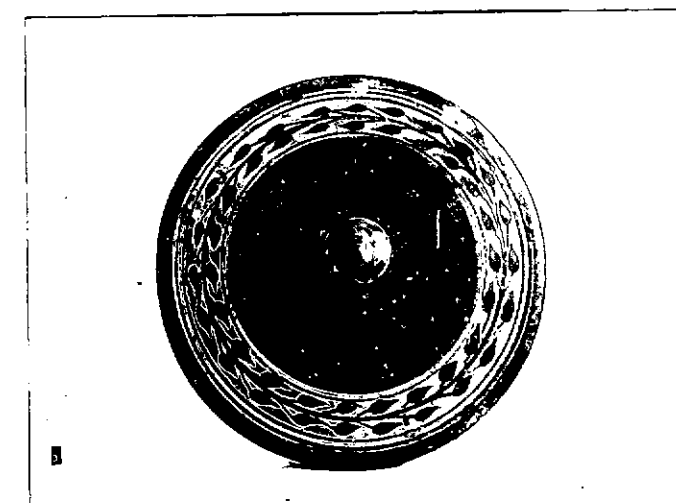
STATO DI CONSERVAZIONE: Scheggiature qui e là, decorazione a-
brasa, macchioline d'umidità nell'interno, qualche resi-
duo di incrostazioni calcaree.

CONSISTENZA ATTUALE DEL MATERIALE:

ESAME DEI REPERTI:

CONDIZIONE GIURIDICA: Proprietà della Provincia di Bari

NOTIFICHE:



NEG. 18810 - 11

DESCRIZIONE: Forma a disco con pareti lievemente arroton-
date, pomello a cono rovesciato su alto stelo cilin-
drico a profilo leggermente concavo.
Privo di decorazione all'interno, esternamente fascet-
ta sul bordo, ramo di mirto destrorso fra coppie di
cerchi concentrici e cerchio, dipinte la parte supe-
riore ed il pomello.

RESTAURI:

ESEGUITI:

PROCEDIMENTI SEGUITI:

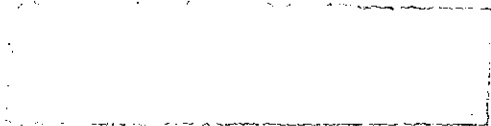
BIBLIOGRAFIA, INVENTARI:

FOTOGRAFIE: SOPRINTENDENZA ARCHEOLOGICA
TARANTO
F.S. n° 18810-11 cat. Bari

DISEGNI:

ESAME DEI SITI E DEI TERRENI:

RIFERIMENTO OGGETTI DELLO STESSO COMPLESSO:



COMPILATORE DELLA SCHEDA: Maria Michela Fiore-Amendola

DATA: 31 dicembre 1980

M. Michela Fiore

VISTO DEL FUNZIONARIO RESPONSABILE:



ALLEGATI:

OSSERVAZIONI:

RIFERIMENTO VECCHIE SCHEDE:

Io sottoscritto mi obbligo alla conservazione dell'oggetto descritto nel presente foglio secondo le norme della Legge 1° Giugno 1939, n. 1089 e Regolamento approvato con R. Decreto n. 363 del 30 Gennaio 1913; di conseguenza a non rimuoverlo dal posto che occupa, a non apportarvi modificazioni senza conseguire preventiva approvazione del Ministero dell'Istruzione, e a non menomarne in alcun modo il pubblico godimento.

DATA:

VISTO DEL SOPRINTENDENTE

FIRMA

AGGIORNAMENTI: