

RA

N. CATALOGO GENERALE

N. CATALOGO INTERNAZIONALE

MINISTERO PER I BENI CULTURALI E AMBIENTALI
DIREZ. GEN. DELLE ANTICHITA' E BELLE ARTI

REGIONE

N.

CODICI

16/00012484

ITA:

Soprintendenza Archeologica della Puglia TA

63

PUGLIA

(5605241) Roma, 1975 - Ist. Poligr. Stato - S. (c. 1.000.000)

PROVINCIA E COMUNE: BA. Bari

LUOGO DI COLLOCAZIONE: Museo Archeologico

INV. 7507

OGGETTO: Coppa biansata con coperchio apula

PROVENIENZA (rif. I.G.M.):

DATI DI SCAVO: Coll. Pelese 1777
(o altra acquisizione)

INV. DI SCAVO:

DATAZIONE: Fine V - IV. sec. a.C.

ATTRIBUZIONE: Ceramica peucezia di stile misto

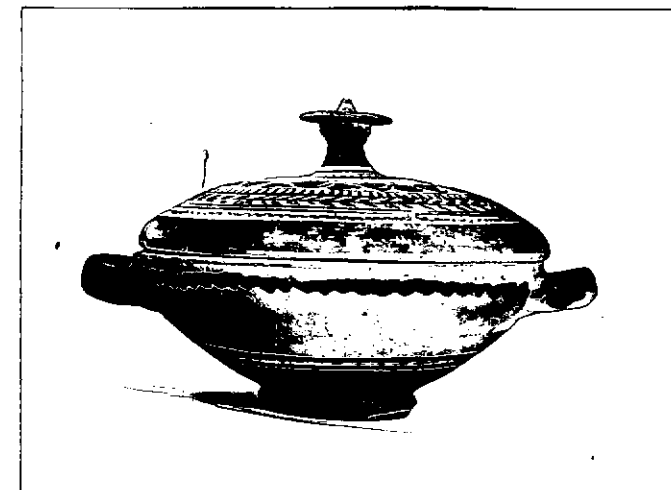
MATERIALE E TECNICA: Argilla beige con decorazione monocroma
arancio talora bruno diluito. Arrossato da fuoco. Qual-
che sbavatura del colore. Lavorata al tornio.MISURE: Alt. con coperchio 20,5 - Alt. coppa 10,7 - Diam.
piede 10,4 - Diam. a. 26,8STATO DI CONSERVAZIONE: Scheggiature specie all'orlo, incrostazioni
calcaree, macchioline di umidità, decorazione abra-
sa, colore un po' evanido.

CONSISTENZA ATTUALE DEL MATERIALE:

ESAME DEI REPERTI:

CONDIZIONE GIURIDICA: Proprietà della Provincia di Bari

NOTIFICHE:



NEG.

18813-14-15

DESCRIZIONE:

COPPA:

Piede a disco con evidenti segni del tornio, vasca profonda tronco-conica con pareti lievemente arrotondate, orlo risegato per l'incastro con il coperchio, anse a nastro ingrossato impostate orizzontalmente con elementi plastici di forma piuttosto irregolare agli attacchi. Esternamente piede dipinto, coppia di fascioline orizzontali parallele nella parte parte inferiore, in corrispondenza delle anse fascetta ondulata, parte esterna delle anse ed orlo dipinti. All'interno sul fondo coppia di cerchi concentrici e sulle pareti verso il basso coppia di fascioline concentriche talora unite in un'unica fascia.

COPERCHIO:

A calotta emisferica lievemente schiacciata, pomello a disco con protuberanza conica al centro su alto stelo sagomato. Privo di decorazione interna, all'e-

RESTAURI:

ESEGUITI:

PROCEDIMENTI SEGUITI:

BIBLIOGRAFIA, INVENTARI:

FOTOGRAFIE:

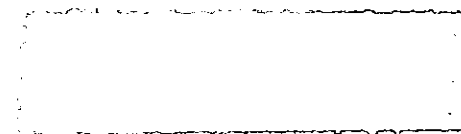
SOPRINTENDENZA REGIONALE
TARANTO

P.S. n° 18813-14-15 cat. Bari

DISEGNI:

ESAME DEI SITI E DEI TERRENI:

RIFERIMENTO OGGETTI DELLO STESSO COMPLESSO:



COMPILATORE DELLA SCHEDA: Maria Michela Fiore-Amendola
DATA: 31 dicembre 1980

M. Michela Fiore

VISTO DEL FUNZIONARIO RESPONSABILE:



ALLEGATI: N. 1 Allegato

OSSERVAZIONI:

RIFERIMENTO VECCHIE SCHEDE:


Io sottoscritto mi obbligo alla conservazione dell'oggetto descritto nel presente foglio secondo le norme della Legge 1° Giugno 1939, n. 1089 e Regolamento approvato con R. Decreto n. 363 del 30 Gennaio 1913; di conseguenza a non rimuoverlo dal posto che occupa, a non apportarvi modificazioni senza conseguire preventiva approvazione del Ministero dell'Istruzione, e a non menomarne in alcun modo il pubblico godimento.

DATA:

VISTO DEL SOPRINTENDENTE

FIRMA

AGGIORNAMENTI:

RA	N. CATALOGO GENERALE	N. CATALOGO INTERNAZIONALE	 MINISTERO PER I BENI CULTURALI E AMBIENTALI DIREZ. GEN. DELLE ANTICHITA' E BELLE ARTI		
	16/00012484	ITA:	Soprintendenza Archeologica della Puglia - TA	63	INV. 7507
ALLEGATO N.1..... (segue descrizione)					

(5605243) Roma, 1975 - Ist. Poligr. Stato - S. (c. 200.000)

sterne su bordo fasciato, linea ondulata, ramo di mirto destrorso su coppia di cerchi concentrici, serie di tratti verticali fra due cerchi, ramo ondulato di edera con grandi foglie cuoriformi, fascetta su coppia di cerchi e linea ondulata, serie di punti fra due coppie di cerchi concentrici, dipinto lo stelo, pomello con tratti disposti a raggiera su bordo fasciato, dipinta la protuberanza e parte contigua del pomello.