

RA

CODICI

N. CATALOGO GENERALE	N. CATALOGO INTERNAZIONALE	MINISTERO PER I BENI CULTURALI E AMBIENTALI DIREZ. GEN. DELLE ANTICHITA' E BELLE ARTI	REGIONE	N.
16/00012474	ITA:	Soprintendenza Archeologica della Puglia - TA	63	PUGLIA

(5605241) Roma, 1975 - Ist. Poligr. Stato - S. (c. 1.000.000)

PROVINCIA E COMUNE: **BA, Bari**LUOGO DI COLLOCAZIONE: **Museo Archeologico**INV. **7478**OGGETTO: **Urna a corpo espanso**

PROVENIENZA (rif. I.G.M.):

DATI DI SCAVO: **Collez. Polese 1716**
(o altra acquisizione)

INV. DI SCAVO:

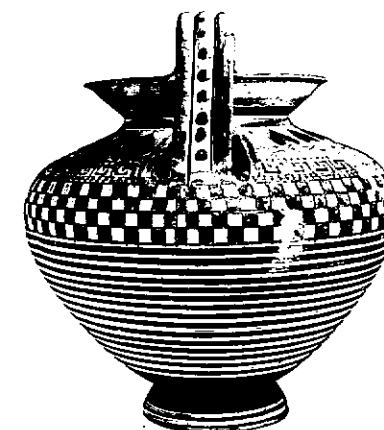
DATAZIONE: **seconda metà V - IV sec. a.C.**ATTRIBUZIONE: **Ceramica peucezia di stile misto**MATERIALE E TECNICA: **Argilla color camoscio, con decorazione monocroma bruno-marrone. Lavorata al tornio.**MISURE: **Alt. 28,5 - Alt. con anse 33,2 - Diam. orlo 28**
Diam. m. 31,3STATO DI CONSERVAZIONE: **Sbircature sull'orlo, scheggiature qui e là, decorazione talora abrasa, incrostazioni calcaree specie nell'interno.**

CONSISTENZA ATTUALE DEL MATERIALE:

ESAME DEI REPERTI:

CONDIZIONE GIURIDICA: **Proprietà della Provincia di Bari**

NOTIFICHE:



NEG. 20034-35

DESCRIZIONE:

Piede tronco conico con pareti leggermente arrotondate, corpo ovoidale, spalla tronco-conica compressa lievemente rastrenata verso l'alto; labbro svasato, anse impostate verticalmente sulla spalla a triplice bastoncino sormontanti il labbro. Due fascioline sulla parte inferiore del piede, parte superiore e zona contigua del corpo dipinte; sul corpo gruppo di quindici fascioline orizzontali parallele, verso l'alto larga fascia a scacchiera. Sulla spalla due pannelli contenenti foglie di edera cuoriformi erette collegate da archetti con punti, delimitati inferiormente da serie di meandri ad angoli contrapposti fra coppia di linee e linea orizzontale puntinate e lateralmente da linea e fascetta verticali. Fasciolina allo attacco del labbro, sul labbro brevi tratti disposti a raggiera fra due linee e motivi triangolari dipinti disposti a raggiera. Anse dipinte eccetto bastoncino centrale decorato con piccoli motivi a cerchio disposti verticalmente.

RESTAURI:

ESEGUITI:

PROCEDIMENTI SEGUITI:

BIBLIOGRAFIA, INVENTARI:

FOTOGRAFIE:

SOPRINTENDENZA ARCHEOLOGICA

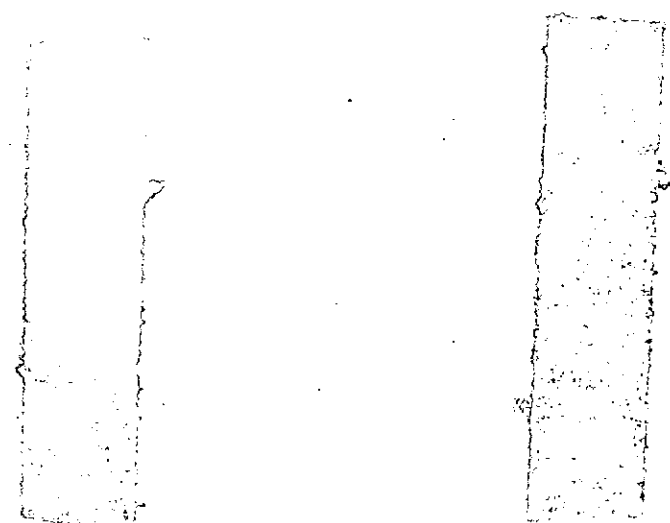
TARANIO

A.F.S. n° 2003h-35 *di Bari*

DISEGNI:

ESAME DEI SITI E DEI TERRENI:

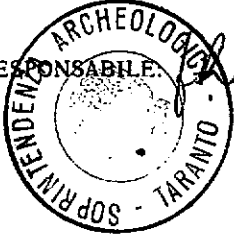
RIFERIMENTO OGGETTI DELLO STESSO COMPLESSO:



COMPILATORE DELLA SCHEDA: Maria Michela Fiore-Amendola
DATA: 31 dicembre 1980

M. Michela Fiore

VISTO DEL FUNZIONARIO RESPONSABILE



ALLEGATI:

OSSERVAZIONI:

RIFERIMENTO VECCHIE SCHEDE:

Io sottoscritto mi obbligo alla conservazione dell'oggetto descritto nel presente foglio secondo le norme della Legge 1° Giugno 1939, n. 1089 e Regolamento approvato con R. Decreto n. 363 del 30 Gennaio 1913; di conseguenza a non rimuoverlo dal posto che occupa, a non apportarvi modificazioni senza conseguire preventiva approvazione del Ministero dell'Istruzione, e a non menomarne in alcun modo il pubblico godimento.

DATA:

VISTO DEL SOPRINTENDENTE

FIRMA

AGGIORNAMENTI: