


RA

CODICI

N. CATALOGO GENERALE	N. CATALOGO INTERNAZIONALE	 MINISTERO PER I BENI CULTURALI E AMBIENTALI DIREZ. GEN. DELLE ANTICHITA' E BELLE ARTI		REGIONE	N.
16/00012468	ITA:	Soprintendenza Archeologica della Puglia - TA	63	PUGLIA	

(5605241) Roma, 1975 - Ist. Poligr. Stato - S. (c. 1.000.000)

PROVINCIA E COMUNE: **BA. Bari**LUOGO DI COLLOCAZIONE: **Museo Archeologico**INV. **7470**OGGETTO: **Piatto su alto piede apulo**

PROVENIENZA (rif. I.G.M.):

DATI DI SCAVO: **Coll. Polese 1708**
(o altra acquisizione)

INV. DI SCAVO:

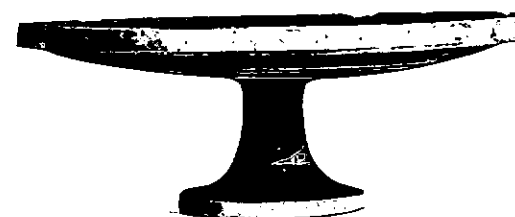
DATAZIONE: **seconda metà V - IV sec. a.C.**ATTRIBUZIONE: **Ceramica peucezia di stile misto**MATERIALE E TECNICA: **Argilla beige con decorazione monocroma bruno-rossastro diluito. Appena arrossato da fuoco. Lavorato al tornio.**MISURE: **Alt. 8,2 - Diam. orlo 23,8 - Diam. piede 8,8**STATO DI CONSERVAZIONE: **Sbircature sull'orlo, scheggiature specie sull'orlo, decorazione abrasa in qualche zona, colore talora evanido, lesione circolare sullo stelo all'attacco del piatto.**

CONSISTENZA ATTUALE DEL MATERIALE:

ESAME DEI REPERTI:

CONDIZIONE GIURIDICA: **Proprietà della Provincia di Bari**

NOTIFICHE:



NEG. 20032-33

DESCRIZIONE:

Piede avasatura di tromba con bordo leggermente ingrossato, alto stelo cilindrico leggermente rastremato verso l'alto, piatto di forma discoidale con pareti appena arrotondate, orlo appena ripreso con bordo ingrossato a profilo verticale. Esternamente: piede dipinto, stelo decorato poco accuratamente, piatto con due fascioline concentriche distanziate fra fascia sul fondo e lungo il bordo. Nell'interno larga fascia sul bordo, sulle pareti motivo ad onda fra coppia di linee circolari e cerchio, verso il centro quattro palmette alternate a riquadri contenenti motivi a meandro fra due coppie di linee verticali, disposti a raggiatura intorno a motivo a stella racchiuso in coppia di cerchi concentrici.

RESTAURI:

ESEGUITI:

PROCEDIMENTI SEGUITI:

BIBLIOGRAFIA, INVENTARI:

La Collezione Polese nel Museo di Bari, 1970, catalogo
pag. 45, n. 140

SOPRINTENDENZA ARCHEOLOGICA

FOTOGRAFIE:

TERMINATO

A.F.S. n° 20032-33 cat. Bari

DISEGNI:

ESAME DEI SITI E DEI TERRENI:



RIFERIMENTO OGGETTI DELLO STESSO COMPLESSO:



COMPILATORE DELLA SCHEDA: Maria Michela Fiore-Amendola

DATA: 31 dicembre 1980

VISTO DEL FUNZIONARIO RESPONSABILE:



ALLEGATI:

OSSERVAZIONI:

RIFERIMENTO VECCHIE SCHEDE:

Io sottoscritto mi obbligo alla conservazione dell'oggetto descritto nel presente foglio secondo le norme della Legge 1° Giugno 1939, n. 1089 e Regolamento approvato con R. Decreto n. 363 del 30 Gennaio 1913; di conseguenza a non rimuoverlo dal posto che occupa, a non apportarvi modificazioni senza conseguire preventiva approvazione del Ministero dell'Istruzione, e a non menomarne in alcun modo il pubblico godimento.

DATA:

VISTO DEL SOPRINTENDENTE

FIRMA

AGGIORNAMENTI: