

RA

CODICI

N. CATALOGO GENERALE	N. CATALOGO INTERNAZIONALE	MINISTERO PER I BENI CULTURALI E AMBIENTALI DIREZ. GEN. DELLE ANTICHITA' E BELLE ARTI	REGIONE	N.
16/00012408	ITA:	Soprintendenza Archeologica della Puglia - TA 63	PUGLIA	

(5605241) Roma, 1975 - Ist. Poligr. Stato - S. (c. 1.000.000)

PROVINCIA E COMUNE: **BA. Bari**LUOGO DI COLLOCAZIONE: **Museo Archeologico**INV. **7384**OGGETTO: **Askos apulo**

PROVENIENZA (rif. I.G.M.):

DATI DI SCAVO: **Coll. Polese 1610**  
(o altra acquisizione)

INV. DI SCAVO:

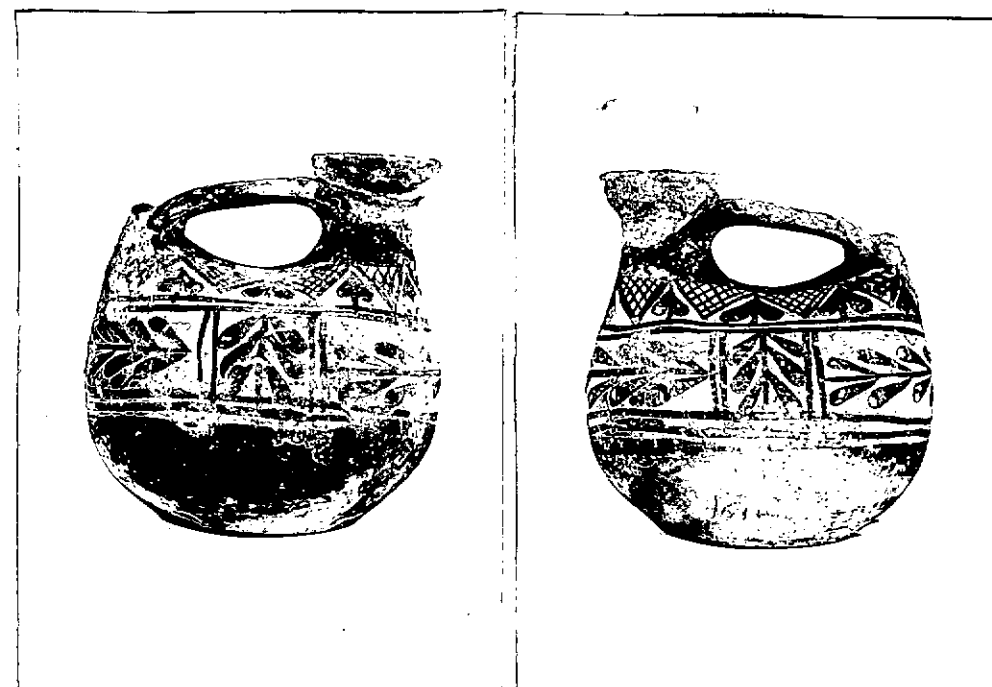
DATAZIONE: **Fine V - IV sec. a.C.**ATTRIBUZIONE: **Ceramica peucezia di stile misto**MATERIALE E TECNICA: **Argilla beige con decorazione monocroma in bruno. Flessato a mano.**MISURE: **Alt. 12,7 - Diam. m. 12,8 - Diam. base 6,9**STATO DI CONSERVAZIONE: **Incrostazioni di tipo calcareo talora terroso piuttosto diffuse, decorazione abrasa, completamente venuta via ampia zona della superficie sul fondo.**

CONSISTENZA ATTUALE DEL MATERIALE:

ESAME DEI REPERTI:

CONDIZIONE GIURIDICA: **Proprietà della Provincia di Bari**

NOTIFICHE:



NEG. 20048-20

## DESCRIZIONE:

Apodo, corpo globoso otriforme, collo cilindrico, labbro leggermente svasato a profilo convesso, orlo piatto, ansa a nastro impostata sulla spalla orizzontalmente con una zona d'attacco aderente al collo. Larga fascia sul fondo, nella zona mediana fra due coppie di linee orizzontali fregio con ramo di alloro orizzontale sinistrorso interrotto sui due lati al centro da piccolo riquadro metopale delimitato lateralmente da due coppie di linee verticali parallele contenente ramette di alloro verticali con foglioline capovolte. Sulla spalla foglioline di edera erette alternate a motivi triangolari campiti con reticolo; dipinti zona sotto l'ansa, collo e labbro, sull'ansa ramo di alloro.

RESTAURI:

ESEGUITI:

PROCEDIMENTI SEGUITI:

BIBLIOGRAFIA, INVENTARI:

La Collezione Polese nel Museo di Bari, 1970, catalogo  
pag. 46, n. 147

FOTOGRAFIE: **SOPRINTENDENZA ARCHEOLOGICA**

**ITALIA**

A.F.S. n° 20018-20 cat. Bari

DISEGNI:

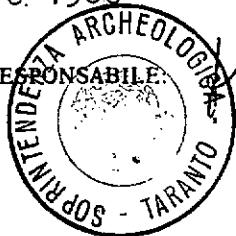
ESAME DEI SITI E DEI TERRENI:

RIFERIMENTO OGGETTI DELLO STESSO COMPLESSO:



COMPILATORE DELLA SCHEDA: Maria Michela Fiore-Amendola  
DATA: 31 dicembre 1980 M. Michela Fiore

VISTO DEL FUNZIONARIO RESPONSABILE: honi



ALLEGATI:

OSSERVAZIONI:

RIFERIMENTO VECCHIE SCHEDE:

Io sottoscritto mi obbligo alla conservazione dell'oggetto descritto nel presente foglio secondo le norme della Legge 1° Giugno 1939, n. 1089 e Regolamento approvato con R. Decreto n. 363 del 30 Gennaio 1913; di conseguenza a non rimuoverlo dal posto che occupa, a non apportarvi modificazioni senza conseguire preventiva approvazione del Ministero dell'Istruzione, e a non menomarne in alcun modo il pubblico godimento.

DATA: .....

VISTO DEL SOPRINTENDENTE

FIRMA

AGGIORNAMENTI: