

RA

CODICI

N. CATALOGO GENERALE	N. CATALOGO INTERNAZIONALE	MINISTERO PER I BENI CULTURALI E AMBIENTALI DIREZ. GEN. DELLE ANTICHITA' E BELLE ARTI	REGIONE	N.
16/00012395	ITA:	SOPRINTENDENZA ARCHEOLOGICA DELLA PUGLIA - TARANTO	63	PUGLIA

(5605241) Roma, 1975 - Ist. Poligr. Stato - S. (c. 1.000.000)

PROVINCIA E COMUNE: **BA - BARI**LUOGO DI COLLOCAZIONE: **Museo Archeologico**INV. **6457**OGGETTO: **Phiale apula a figure rosse**

PROVENIENZA (rif. I.G.M.):

DATI DI SCAVO: **Collezione Polese 58**
(o altra acquisizione)

INV. DI SCAVO:

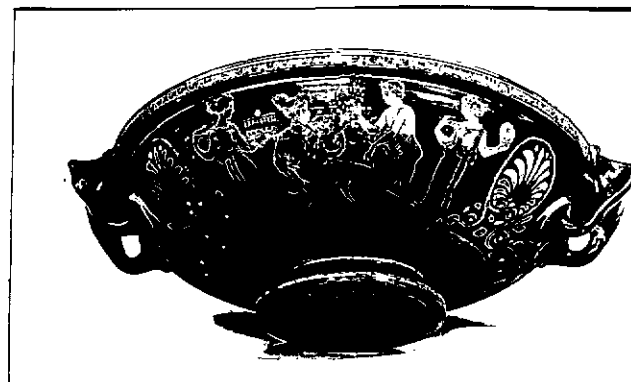
DATAZIONE: **380 - 360 a.C.**ATTRIBUZIONE: **Pittore di Atene 1714 (Trendall)**MATERIALE E TECNICA: **argilla color arancio, vernice nera; ingubbiatura arancio; sovraddipintura in bianco e giallo. Modellato al tornio.**MISURE: **Alt. 8,3; diam. piede 12,1; diam. labbro 31,8.**STATO DI CONSERVAZIONE: **Inerostazioni su tutto il pezzo; scheggiature; piccole crepe intorno alle anse.**

CONSISTENZA ATTUALE DEL MATERIALE: -

ESAME DEI REPERTI: -

CONDIZIONE GIURIDICA: **Proprietà della Provincia di Bari**

NOTIFICHE:

NEG. **5581-82-83-84**

DESCRIZIONE: **Piede campanulato con scanalatura al taglio; vasca a calotta; labbro sporgente appiattito con cordoncino al margine esterno; anse a bastoncino ricurve collegate al labbro da una piastrina aggettante e al corpo da due dischetti. All'esterno, lato A: figura femminile seduta verso destra su di una sedia, indossa un chitone, porta kekryphalos, collana, armille, regge uno specchio ed una palla; dietro di lei (a sinistra), figura femminile stante con chitone, collana, armille, orecchini, regge una cista decorata a bande orizzontali, sulla quale vi è un oggetto tondeggiante, con la mano sinistra, mentre con la destra afferra il chitone all'altezza della spalla; di fronte alla donna seduta, efebo nudo con corona di lauro tra i capelli, braccia poggiate su di un mantello avvolto sul davanti all'altezza dello stomaco, regge una corona; dietro di lui fi-**

%

RESTAURI:

ESEGUITI:

PROCEDIMENTI SEGUITI:

BIBLIOGRAFIA, INVENTARI:

A.D. Trendall - A. Cambitoglou, The Red - figured Vases of ADRIANOS,
Clarendon Press - Oxford 1978, p. 214, n. 167.
La Collezione Polase nel Museo di Bari, Bari 1970, p. 27, n. 58.

SOPRINTENDENZA ARCHEOLOGICA

FOTOGRAFIE:

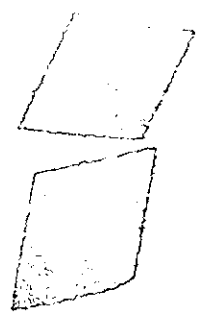
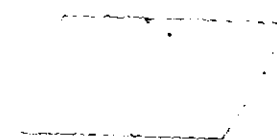
TARANTO

A.F.S. n° 5581-82-83 & Cat. Bari

DISEGNI:

ESAME DEI SITI E DEI TERRENI:

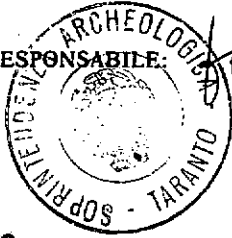
RIFERIMENTO OGGETTI DELLO STESSO COMPLESSO:



COMPILATORE DELLA SCHEDA: *Anna Stella Dongiovanni*

DATA: **7 APR. 1981**

VISTO DEL FUNZIONARIO RESPONSABILE:



ALLEGATI: **n° 1 allegato**

Io sottoscritto mi obbligo alla conservazione dell'oggetto descritto nel presente foglio secondo le norme della Legge 1° Giugno 1939, n. 1089 e Regolamento approvato con R. Decreto n. 363 del 30 Gennaio 1913; di conseguenza a non rimuoverlo dal posto che occupa, a non apportarvi modificazioni senza conseguire preventiva approvazione del Ministero dell'Istruzione, e a non menomarne in alcun modo il pubblico godimento.

DATA:


VISTO DEL SOPRINTENDENTE

FIRMA

AGGIORNAMENTI:

OSSERVAZIONI:

RIFERIMENTO VECCHIE SCHEDE:

RA	N. CATALOGO GENERALE	N. CATALOGO INTERNAZIONALE	 MINISTERO PER I BENI CULTURALI E AMBIENTALI DIREZ. GEN. DELLE ANTICHITA' E BELLE ARTI	
	16/00012395	ITA:	SOPRINTENDENZA ARCHEOLOGICA DELLA PUGLIA - TARANTO	INV. 6457 63
ALLEGATO N. 1 (segue descrizione)				

(5605243) Roma, 1975 - Ist. Poligr. Stato - S. (c. 200.000)

gura femminile con sakkos ricamato, collana, armille, regge con la sinistra una palla, con la destra afferra il chitone all'altezza della spalla.

Lato B: al centro; figura maschile nuda, seduta su di un mantello, e retrospiciente, regge con la sinistra un bastone; a sinistra, figura femminile gradiente verso destra, con chitone, collana, orecchini, armille, regge una phiale sulla quale ci sono oggetti tondeggianti e un piccolo cerchio con elemento sovraddipinto in basso; a sinistra, efebo nudo con tenia tra i capelli, gamba sinistra sollevata, regge una phiale decorata ed uno strigile. Nel campo, a destra, oggetto tondeggiante decorata.

Decorazione accessoria: sono risparmiati, la parte piatta superiore e inferiore del labbro; del piede, il margine inferiore, la metà contigua del taglio e una sottile fascia all'attacco col corpo.

Sulle anse, palmetta tra girali, sul taglio del labbro, ovoli; al limite inferiore della parte decorata, motivo di meandro a spirale alternato a riquadri con croce di Malta; sui fianchi, tre palmette (una centrale e due laterali), inquadrare tra girali, foglie, ritocchi puntiformi.