

RA

CODICI

N. CATALOGO GENERALE

N. CATALOGO INTERNAZIONALE

MINISTERO PER I BENI CULTURALI E AMBIENTALI  
DIREZ. GEN. DELLE ANTICHITA' E BELLE ARTI

REGIONE

N.

16/00012360

ITA:

SOPRINTENDENZA ARCHEOLOGICA DELLA PUGLIA - TARANTO

63

PUGLIA

(5605241) Roma, 1975 - Ist. Poligr. Stato - S. (c. 1.000.000)

PROVINCIA E COMUNE: **BA - BARI**LUOGO DI COLLOCAZIONE: **Museo Archeologico**INV. **6339**OGGETTO: **Cratere a campana apulo a figure rosse**

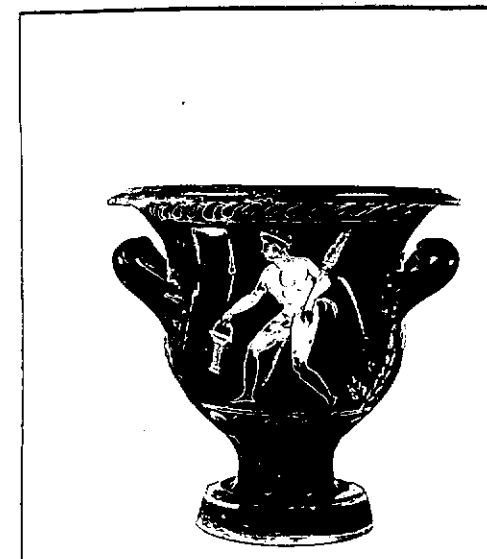
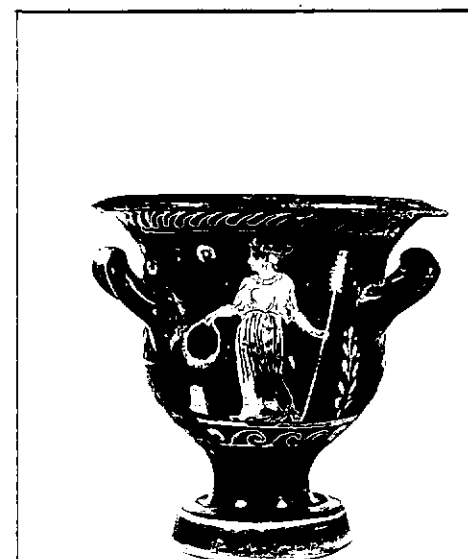
PROVENIENZA (rif. I.G.M.):

DATI DI SCAVO: **Collezione Polese 62**  
(o altra acquisizione)

INV. DI SCAVO:

DATAZIONE: **360 - 350 a.C.**ATTRIBUZIONE: **Medio Apulo**MATERIALE E TECNICA: **argilla color arancio, vernice nera; ingubbiatura arancio; sovraddipintura in bianco e giallo. Modellato al tornio.**MISURE: **Alt. 16,7; diam. piede 9; diam. bocca 17,6.**STATO DI CONSERVAZIONE: **Incorstazioni, screpolature, sbreccature soprattutto sul piede, scheggiature.**CONSISTENZA ATTUALE DEL MATERIALE: **-**ESAME DEI REPERTI: **-**CONDIZIONE GIURIDICA: **Proprietà della Provincia di Bari**

NOTIFICHE:



NEG. 18978-79-80

DESCRIZIONE: **Piede troncoconico; corpo campaniforme con scanalatura alla base del peduncolo; orlo svasato; anse a sezione circolare ritorte in alto.**Lato A: **figura femminile gradiente verso sinistra, con chitone, kekryphalos, stephane a raggi, orecchini pendenti, collana, armille; regge un tirso e una corona su cui sono sovraddipinti elementi tondeggianti. Nel campo, pianta con bacche, dischetto (o phiale di prospetto?), bassa stele sulla quale vi è un oggetto tondeggiante.**Lato B: **satiro nudo gradiente verso sinistra, con corona tra i capelli; regge un tirso ed una situla figurata. Nel campo, rametti con bacche; due tenie (una obliqua e l'altra pendula) con lacci alle estremità.**Decorazione accessoria: **fasce risparmiate ai margini del piede, tra gli attacchi delle anse e all'interno del labbro, sotto il**

%

RESTAURI:

ESEGUITI:

PROCEDIMENTI SEGUITI:

BIBLIOGRAFIA, INVENTARI:

La Collezione Poiese nel Museo di Bari, p.28, n.62.

SOPRINTENDENZA ARCHEOLOGICA

FOTOGRAFIE:

TARANTO

A.F.S. n° 18948-49-80 Cat. Bari

DISEGNI:

ESAME DEI SITI E DEI TERRENI:

RIFERIMENTO OGGETTI DELLO STESSO COMPLESSO:



COMPILATORE DELLA SCHEDA: *Anna Stella Dongiovanni*  
*Anna Stella Dongiovanni*  
DATA: **- 7 APR. 1981**

VISTO DEL FUNZIONARIO RESPONSABILE:



ALLEGATI: **n° 1 allegato**

OSSERVAZIONI:

RIFERIMENTO VECCHIE SCHEDE:


Io sottoscritto mi obbligo alla conservazione dell'oggetto descritto nel presente foglio secondo le norme della Legge 1° Giugno 1939, n. 1089 e Regolamento approvato con R. Decreto n. 363 del 30 Gennaio 1913; di conseguenza a non rimuoverlo dal posto che occupa, a non apportarvi modificazioni senza conseguire preventiva approvazione del Ministero dell'Istruzione, e a non menomarne in alcun modo il pubblico godimento.

DATA: .....

VISTO DEL SOPRINTENDENTE

FIRMA

AGGIORNAMENTI:

RA	N. CATALOGO GENERALE	N. CATALOGO INTERNAZIONALE	 MINISTERO PER I BENI CULTURALI E AMBIENTALI DIREZ. GEN. DELLE ANTICHITA' E BELLE ARTI		
	16/00012360	ITA:	SOPRINTENDENZA ARCHEOLOGICA DELLA PUGLIA- TARANTO	63	INV. 6339
	ALLEGATO N. 1 (segue descrizione)				

(5605243) Roma, 1975 - Ist. Poligr. Stato - S. (c. 200.000)

quale vi sono virgolette destrorse, evanide all'altezza delle anse. Al limite inferiore delle parti decorate (in A e in B),  
onda.