

N. CATALOGO GENERALE	N. CATALOGO INTERNAZIONALE	MINISTERO PER I BENI CULTURALI E AMBIENTALI DIREZ. GEN. DELLE ANTICHITA' E BELLE ARTI	REGIONE	N.
16/00012359	ITA:	SOPRINTENDENZA ARCHEOLOGICA DELLA PUGLIA - TARANTO	63	PUGLIA

(5605241) Roma, 1975 - Ist. Poligr. Stato - S. (c. 1.000.000)

PROVINCIA E COMUNE: **BA - BARI**LUOGO DI COLLOCAZIONE: **Museo Archeologico**INV. **6338**OGGETTO: **Cratere a campana apulo a figure rosse**

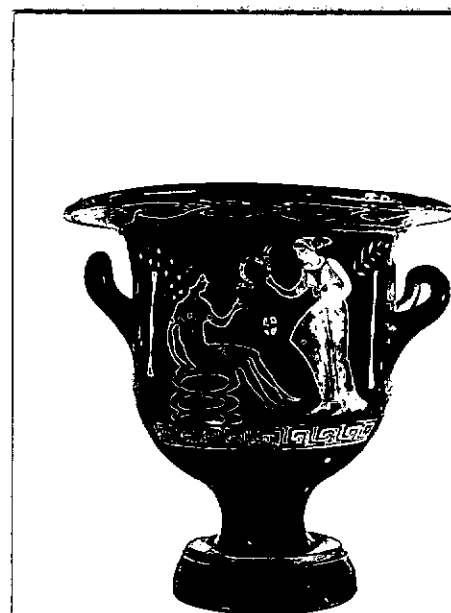
PROVENIENZA (rif. I.G.M.):

DATI DI SCAVO: **Collezione Polese 77**
(o altra acquisizione)

INV. DI SCAVO:

DATAZIONE: **365 - 345 a.C.**ATTRIBUZIONE: **Pittore Haverford (Trendall)**MATERIALE E TECNICA: **argilla color arancio, vernice nera; ingubbiatura arancio; sovraddipintura in bianco e giallo. Modellato al tornio.**MISURE: **Alt. 27,4; diam. piede 13,1; diam. bocca 28,6.**STATO DI CONSERVAZIONE: **La sovraddipintura, oltre ad essere parzialmente caduta è anche evanida in parecchi punti. Scheggiatura sull'orlo (lato A), incrostazioni, tracce di latte di calce.**CONSISTENZA ATTUALE DEL MATERIALE: **"**ESAME DEI REPERTI: **"**CONDIZIONE GIURIDICA: **Proprietà della Provincia di Bari**

NOTIFICHE:

NEG. **18974-75**DESCRIZIONE: **Piede cilindroide cavo, a profilo convesso, con risega allo spigolo superiore; corpo campaniforme con leggera scanalatura alla base del peduncolo; orlo svasato con leggera scanalatura sul margine inferiore e risega all'attacco col corpo; anse a sezione circolare ritorte in alto.**

Lato A: Efebo nudo, seduto su pietre, con tenia (visibile in controluce) tra i capelli, in atto di prendere una corona, con due appendici, offertagli da una figura femminile, china verso di lui, con chitone e kekryphalos; regge un ramo con foglie appuntite e bacche (visibili in controluce insieme al fusto). Nel campo, lateralmente, a destra, tenia verticale; a sinistra, ramo con foglie arrotondate, al quale è appesa una tenia con lacci alle estremità (lacci e alcune foglie visibili in controluce); al centro, dischetto crociato.

Lato B: due giovani affrontati con mantello dal quale, il giovane di sinistra, protende il braccio a reggere un bastone. Nel campo,

RESTAURI:

ESEGUITI:

PROCEDIMENTI SEGUITI:

BIBLIOGRAFIA, INVENTARI:

- La Collezione Polase nel Museo di Bari,
Bari 1970, p. 30, n. 77.
A.D. Trendall - A. Cambitoglou, The Red - figured Vases of Apulia,
Clarendon Press - Oxford 1978, p. 236,
n. 78, tav. 76, 3-4.

SOPRINTENDENZA ARCHEOLOGICA
FOTOGRAFIE: TARANTO

A.F.S. n° 18944-45 cat. Bari

DISEGNI:

ESAME DEI SITI E DEI TERRENI:

D

RIFERIMENTO OGGETTI DELLO STESSO COMPLESSO:



DATA: -7 APR. 1981

SPONSABILE

Io sottoscritto mi obbligo alla conservazione dell'oggetto descritto nel presente foglio secondo le norme della Legge 1° Giugno 1939, n. 1089 e Regolamento approvato con R. Decreto n. 363 del 30 Gennaio 1913; di conseguenza a non rimuoverlo dal posto che occupa, a non apportarvi modificazioni senza conseguire preventiva approvazione del Ministero dell'Istruzione, e a non menomarne in alcun modo il pubblico godimento.

DATA: _____


VISTO DEL SOPRINTENDENTE

FIRMA

AGGIORNAMENTI:

OSSERVAZIONI:

RIFERIMENTO VECCHIE SCHEDE:

RA	N. CATALOGO GENERALE	N. CATALOGO INTERNAZIONALE	 MINISTERO PER I BENI CULTURALI E AMBIENTALI DIREZ. GEN. DELLE ANTICHITA' E BELLE ARTI		
	16/00012359	ITA:	SOPRINTENDENZA ARCHEOLOGICA DELLA PUGLIA - TARANTO	63	INV. 6338
ALLEGATO N.1..... (segue descrizione)					

(5605243) Roma, 1975 - Ist. Poligr. Stato - S. (c. 200.000)

in alto, a sinistra, dischetto crociato.

Decorazione accessoria: fascia risparmiata al margine superiore del piede, tra gli attacchi delle anse e la parte di queste rivolta verso l'interno; due fascette risparmiate al margine interno ed esterno del labbro (parzialmente caduta la sovrappintura della fascia inferiore esterna). Sotto il labbro, ramo di alloro sinistrorso; al margine inferiore della parte figurata in A e in B, motivo di meandro a spirale.