

RA

CODICI

N. CATALOGO GENERALE

N. CATALOGO INTERNAZIONALE

MINISTERO PER I BENI CULTURALI E AMBIENTALI
DIREZ. GEN. DELLE ANTICHITA' E BELLE ARTI

REGIONE

N.

16/00011717

ITA:

SOPRINTENDENZA ARCHEOLOGICA DELLA PUGLIA

63

PUGLIA

(5605241) Roma, 1975 - Ist. Poligr. Stato - S. (c. 1.000.000)

PROVINCIA E COMUNE: **BA-BARI**LUOGO DI COLLOCAZIONE: **Museo archeologico**INV. **6719**OGGETTO: **Skyphos tipo Gnathia**

PROVENIENZA (rif. I.G.M.):

DATI DI SCAVO: **Coll. Polese**
(o altra acquisizione)

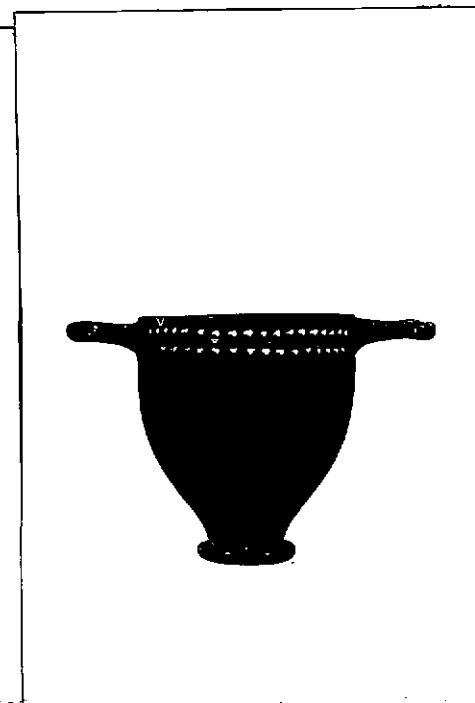
INV. DI SCAVO:

DATAZIONE: **Terzo quarto sec. IV a. C.**ATTRIBUZIONE: **Ceramica tipo Gnathia**MATERIALE E TECNICA: **Argilla rossastra. Vernice nera lucente
con riflessi azzurrognoli.**MISURE: **Alt. 8,4; diam. orlo 7,3**STATO DI CONSERVAZIONE: **Integro. Una sbrecciatura sull'orlo.
Notevoli incrostazioni terrose su un'ansa.**CONSISTENZA ATTUALE DEL MATERIALE: **Non deperibile**

ESAME DEI REPERTI:

CONDIZIONE GIURIDICA: **Proprietà della provincia di Bari**

NOTIFICHE:



NEG. 11958/59

DESCRIZIONE: corpo ovoidale, slanciato, a pareti lievementi curve, rastremato verso il piede a disco; anse a nastro orizzontali. Fondo e parte superiore del piede risparmiati a ingubbiatura mattone-fulvo. Dec.: lato A: orizzontalmente tra le anse, compresi da due linee graffite: kyma ionico puntinato, bianco, con profilatura graffita; serie di bacchette a bordi ondulati a colori alterni bianco-giallo e amaranto. Linea graffita. Da questa scendono verticalmente sul corpo, due rami d'edera stilizzati con stelo graffito e foglioline staccate bianche, contornati in alto, all'esterno da una fogliolina d'edera alternata a corimbo di tre puntini. In campo: in alto: festone vitineo pendulo con pampini, viticci e grappoli in bianco e bianco-giallo; in basso: testina femminile, di profilo a sinistra, con chioma raccolta in un kekriphalos, in bianco con particolari (v. all. n. 1).

RESTAURI:

ESEGUITI:

PROCEDIMENTI SEGUITI:

BIBLIOGRAFIA, INVENTARI:

SOPRINTENDENZA ARCHEOLOGICA
FOTOGRAFIE: TARANTO

A.F.S. n° 11958-59 Cat. Bari

DISEGNI:

ESAME DEI SITI E DEI TERRENI:

RIFERIMENTO OGGETTI DELLO STESSO COMPLESSO:

COMPILATORE DELLA SCHEDA: **Agresti Giuseppina** *G. Agresti*

DATA: **Novembre 1978**

VISTO DEL FUNZIONARIO RESPONSABILE: *Carlo Pulis*

ALLEGATI:

OSSERVAZIONI:

RIFERIMENTO VECCHIE SCHEDE:

Io sottoscritto mi obbligo alla conservazione dell'oggetto descritto nel presente foglio secondo le norme della Legge 1° Giugno 1939, n. 1089 e Regolamento approvato con R. Decreto n. 363 del 30 Gennaio 1913; di conseguenza a non rimuoverlo dal posto che occupa, a non apportarvi modificazioni senza conseguire preventiva approvazione del Ministero dell'Istruzione, e a non menomarne in alcun modo il pubblico godimento.


DATA:

VISTO DEL SOPRINTENDENTE

FIRMA

AGGIORNAMENTI:

raccolta in un fascicolo, in bianco con particolari (V. alla pag. 1)

| | | | | |
|---------------|----------------------|----------------------------|--|-----------------|
| RA | N. CATALOGO GENERALE | N. CATALOGO INTERNAZIONALE |  MINISTERO PER I BENI CULTURALI E AMBIENTALI DIREZ. GEN. DELLE ANTICHITA' E BELLE ARTI | |
| | 16/00011717 | ITA: | SOPRINTENDENZA ARCHEOLOGICA | 63 INV. 6719 |
| ALLEGATO N. 1 | | | | |

(5605243) Roma, 1975 - Ist. Poligr. Stato - S. (c. 200.000)

in giallo-ocra, tra due gruppi di puntini disposti a triangolo. A destra e a sinistra: motivo fibromorfo stilizzato con duplice fila di puntini bianchi, su serie di trattini obliqui, destrorsi, bianchi. Lato B: orizzontalmente tra le anse: ramo d'edera stilizzato con stelo a doppio profilo graffiato e foglioline cuoriformi bianche.