

RA

CODICI

N. CATALOGO GENERALE

N. CATALOGO INTERNAZIONALE

MINISTERO PER I BENI CULTURALI E AMBIENTALI
DIREZ. GEN. DELLE ANTICHITA' E BELLE ARTI

REGIONE

N.

16/00011716

ITA:

SOPRINTENDENZA ARCHEOLOGICA DELLA PUGLIA

63

PUGLIA

(5605241) Roma, 1975 - Ist. Poligr. Stato - S. (c. 1.000.000)

PROVINCIA E COMUNE: BA-BARI

LUOGO DI COLLOCAZIONE: Museo archeologico

INV. 6718 b

OGGETTO: Skyphos tipo Gnathia

PROVENIENZA (rif. I.G.M.):

DATI DI SCAVO: Coll. Polese
(o altra acquisizione)

INV. DI SCAVO:

DATAZIONE: Ultimi anni sec. IV a. C./inizio sec. III a. C.

ATTRIBUZIONE: Ceramica tipo Gnathia

MATERIALE E TECNICA: Argilla camoscio. Vernice nera opaca

MISURE: Alt. 8,7; orlo 7,6; piede 3,9

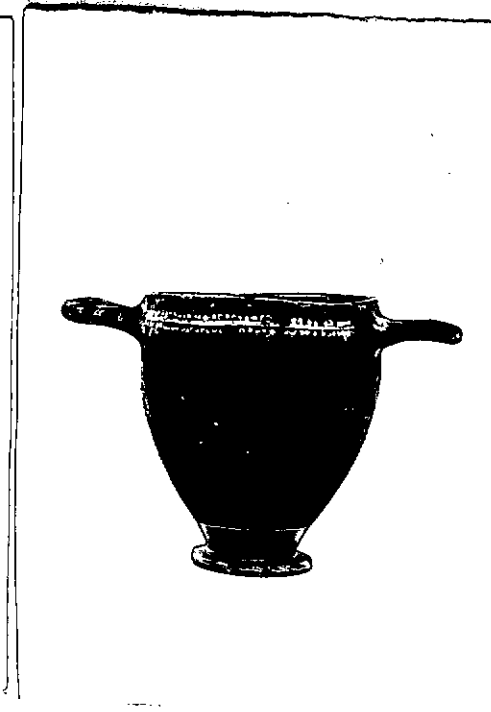
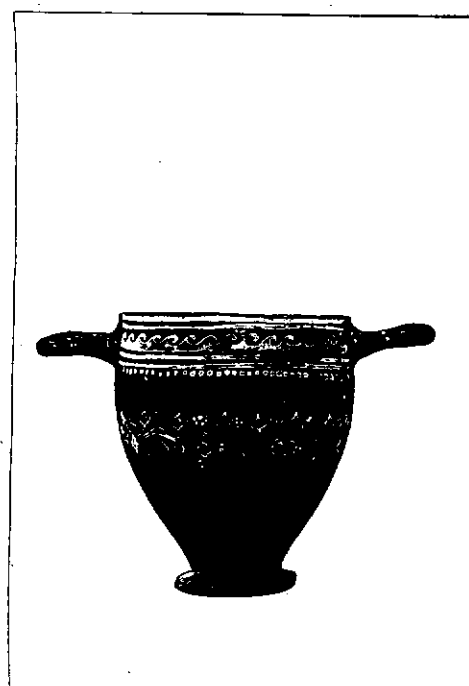
STATO DI CONSERVAZIONE: Integro. Lievi incrostazioni. Suddipin-
tura in parte evanida sul lato B.

CONSISTENZA ATTUALE DEL MATERIALE: Non deperibile

ESAME DEI REPERTI:

CONDIZIONE GIURIDICA: Proprietà della provincia di Bari

NOTIFICHE:



NEG. 11922/23

DESCRIZIONE: corpo ovoido, allungato, a pareti spesse, rastr. verso il piede a disco; anse a cordolo orizzz. Risparmiati, fondo e parte sup. del piede. Dec.: lato A: orizzont. tra le anse: onda marina con cresta ad uncino, destrorsa, tra due coppie di fascioline parallele su linea puntinata. In giallo. Sul corpo: ramo d'edera fiorito con stelo sinuoso e gambi curvilinei, convergenti al centro e con corimbi puntinati a rosetta, terminante con due nastri penduli. In giallo. Lato B: orizzont. tra le anse: ramo secco, giallo.

RESTAURI:

ESEGUITI:

PROCEDIMENTI SEGUITI:

BIBLIOGRAFIA, INVENTARI:

SOPRINTENDENZA ARCHEOLOGICA

FOTOGRAFIE:

TARANTO

A.F.S. n° 11922-23 Cat. Boni

DISEGNI:

ESAME DEI SITI E DEI TERRENI:

RIFERIMENTO OGGETTI DELLO STESSO COMPLESSO:

COMPILATORE DELLA SCHEDA: **Agresti Giuseppina** *G. Agrest.*
DATA: **Novembre 1978**
VISTO DEL FUNZIONARIO RESPONSABILE: *[Signature]*

ALLEGATI:

OSSERVAZIONI:

RIFERIMENTO VECCHIE SCHEDE:

Io sottoscritto mi obbligo alla conservazione dell'oggetto descritto nel presente foglio secondo le norme della Legge 1° Giugno 1939, n. 1089 e Regolamento approvato con R. Decreto n. 363 del 30 Gennaio 1913; di conseguenza a non rimuoverlo dal posto che occupa, a non apportarvi modificazioni senza conseguire preventiva approvazione del Ministero dell'Istruzione, e a non menomarne in alcun modo il pubblico godimento.

DATA:

VISTO DEL SOPRINTENDENTE

FIRMA

AGGIORNAMENTI: