

RA

CODICI

N. CATALOGO GENERALE

N. CATALOGO INTERNAZIONALE

MINISTERO PER I BENI CULTURALI E AMBIENTALI  
DIREZ. GEN. DELLE ANTICHITA' E BELLE ARTI

REGIONE

N.

16/00011713

ITA:

SOPRINTENDENZA ARCHEOLOGICA DELLA PUGLIA

63

PUGLIA

(5605241) Roma, 1975 - Ist. Poligr. Stato - S. (c. 1.000.000)

PROVINCIA E COMUNE: BA-DARI

LUOGO DI COLLOCAZIONE: Museo archeologico

INV. 6717 a

OGGETTO: Skyphos tipo Gnathia

PROVENIENZA (rif. I.G.M.):

DATI DI SCAVO: Coll. Polese  
(o altra acquisizione)

INV. DI SCAVO:

DATAZIONE: Primo quarto sec. III a. C.

ATTRIBUZIONE: Ceramica tipo Gnathia

MATERIALE E TECNICA: Argilla chiara. Vernice nera opaca. Esecuzione frettolosa. Sbavature della vernice nera sulla zona risparmiata.

MISURE: Alt. 7,3; orlo 6,6; piede 3,5

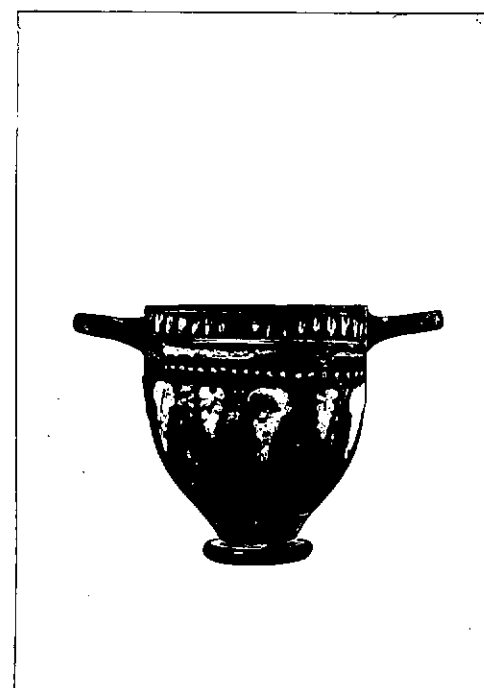
STATO DI CONSERVAZIONE: Integro. Diffuse incrostazioni biancastre. Suddipintura evanida in molti punti.

CONSISTENZA ATTUALE DEL MATERIALE: Non deperibile

ESAME DEI REPERTI:

CONDIZIONE GIURIDICA: Proprietà della provincia di Bari

NOTIFICHE:



NEG. 11902/03

DESCRIZIONE: corpo ovoidale con pareti spesse e forte rastremazione verso il piede a disco; anse a nastro orizzontali. Fondo e parte del piede, risparmiati. Dec.: lato A: orizzontalmente tra le anse: sotto linea graffita: kyma ionico, bianco, semplice; cordone ondulato bianco, tra due coppie di linee parallele graffite, su linea puntinata bianco-gialla. Sul corpo: tralcio di vite, amaranto, con festone pendulo, a triplice elemento, molto allungato, in bianco-giallo. Lato B: orizzontalmente tra le anse: ramo d'edera stilizzato con foglioline staccate bianche e con stelo a doppia profilatura graffita.

RESTAURI:

ESEGUITI:

PROCEDIMENTI SEGUITI:

BIBLIOGRAFIA, INVENTARI:

SOPRINTENDENZA ARCHEOLOGICA  
TARANTO

FOTOGRAFIE:

A.E.S. n° 11902-03 Cat. Bari

DISEGNI:

ESAME DEI SITI E DEI TERRENI:

RIFERIMENTO OGGETTI DELLO STESSO COMPLESSO:

COMPILATORE DELLA SCHEDA: **Agresti Giuseppina** *G. Agresti*

DATA: **Novembre 1978**

VISTO DEL FUNZIONARIO RESPONSABILE:



*Celli*

ALLEGATI:

Io sottoscritto mi obbligo alla conservazione dell'oggetto descritto nel presente foglio secondo le norme della Legge 1° Giugno 1939, n. 1089 e Regolamento approvato con R. Decreto n. 363 del 30 Gennaio 1913; di conseguenza a non rimuoverlo dal posto che occupa, a non apportarvi modificazioni senza conseguire preventiva approvazione del Ministero dell'Istruzione, e a non menomarne in alcun modo il pubblico godimento.

DATA: .....

VISTO DEL SOPRINTENDENTE

FIRMA

AGGIORNAMENTI:

OSSERVAZIONI:

RIFERIMENTO VECCHIE SCHEDE: