

RA

CODICI

N. CATALOGO GENERALE	N. CATALOGO INTERNAZIONALE	MINISTERO PER I BENI CULTURALI E AMBIENTALI DIREZ. GEN. DELLE ANTICHITA' E BELLE ARTI	REGIONE	N.
16/00011712	ITA:	SOPRINTENDENZA ARCHEOLOGICA DELLA PUGLIA	63	PUGLIA

(5605241) Roma, 1975 - Ist. Poligr. Stato - S. (c. 1.000.000)

PROVINCIA E COMUNE: **BA-BARI**LUOGO DI COLLOCAZIONE: **Museo archeologico** INV. **6716 b**OGGETTO: **skyphos tipo Gnathia**

PROVENIENZA (rif. I.G.M.):

DATI DI SCAVO: **Coll. Polese**  
(o altra acquisizione)

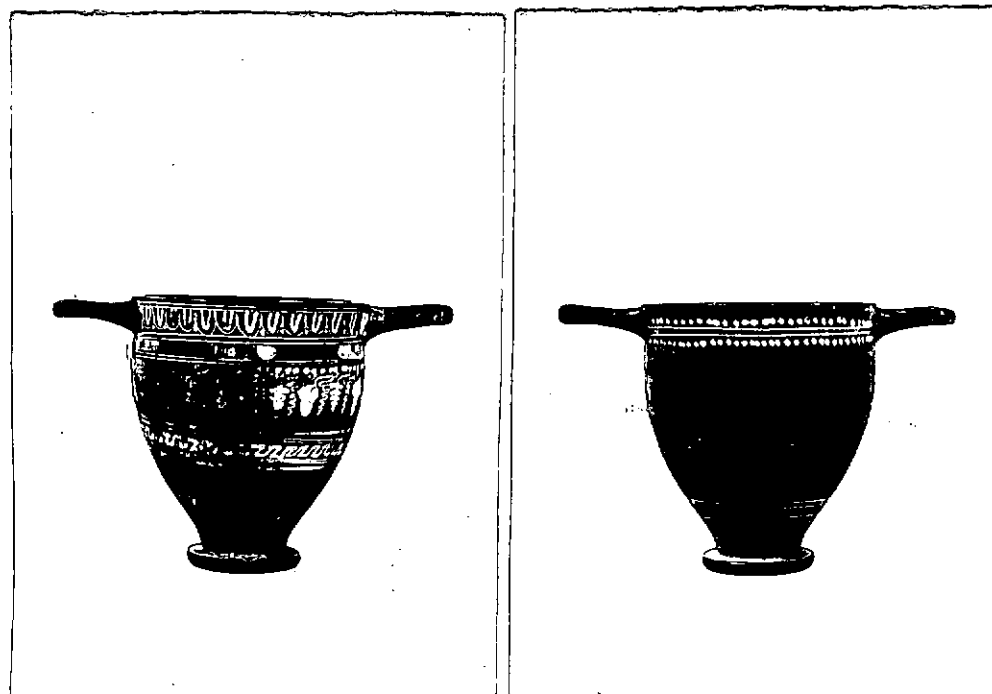
INV. DI SCAVO:

DATAZIONE: **Fine sec. IV a. C.**ATTRIBUZIONE: **Ceramica tipo Gnathia**MATERIALE E TECNICA: **Argilla rossastra. Vernice nera lucente.**MISURE: **Alt. 8,5; diam. orlo 7,8; piede 3,7**STATO DI CONSERVAZIONE: **Buono. Restaurata parte di un ansa.**  
**Suddipintura scrostata ed evanida sul corpo.**CONSISTENZA ATTUALE DEL MATERIALE: **non deperibile**

ESAME DEI REPERTI:

CONDIZIONE GIURIDICA: **Proprietà della provincia di Bari**

NOTIFICHE:



11926/27

NEG.

DESCRIZIONE: Corpo ovoidale con lieve entasi, forte-mente rastremato verso il piede a disco; anse a nastro orizzontali. Risparmiati a ingubbiatura mattone anello e fascia sul fondo e la parte superiore del piede. Dec.: lato A: orizzontalmente tra le anse, separati da tre coppie di linee parallele graffite; kyma ionico puntinato, bianco con profilatura graffita; serie di bacchette a bordi ondulati, a colori alterni; file di perline gialle. Sul corpo: festone vitineo pendulo, grigio di tralcio e a triplice elemento, in bianco giallo. In chiusura: tra due coppie di fascioline parallele bianche; meandro semplice, destrorso, in giallo. Lato B: orizzontalmente tra le anse: ramo secco bianco con stelo a doppia profilatura graffita.

RESTAURI:

ESEGUITI:

PROCEDIMENTI SEGUITI:

BIBLIOGRAFIA, INVENTARI:

FOTOGRAFIE: SOPRINTENDENZA ARCHEOLOGICA  
TARANTO

A.F.S. n° 11925-24 Cat. Bari

DISEGNI:

ESAME DEI SITI E DEI TERRENI:

RIFERIMENTO OGGETTI DELLO STESSO COMPLESSO:

COMPILATORE DELLA SCHEDA:

**Agresti Giuseppina**

*G. Agrest.*

DATA: **Novembre 1978**

VISTO DEL FUNZIONARIO RESPONSABILE:



*Giuseppina*

ALLEGATI:

Io sottoscritto mi obbligo alla conservazione dell'oggetto descritto nel presente foglio secondo le norme della Legge 1° Giugno 1939, n. 1089 e Regolamento approvato con R. Decreto n. 363 del 30 Gennaio 1913; di conseguenza a non rimuoverlo dal posto che occupa, a non apportarvi modificazioni senza conseguire preventiva approvazione del Ministero dell'Istruzione, e a non menomarne in alcun modo il pubblico godimento.

DATA: .....

VISTO DEL SOPRINTENDENTE

FIRMA

OSSERVAZIONI:

RIFERIMENTO VECCHIE SCHEDE:

AGGIORNAMENTI: