

RA

CODICI

N. CATALOGO GENERALE	N. CATALOGO INTERNAZIONALE	MINISTERO PER I BENI CULTURALI E AMBIENTALI DIREZ. GEN. DELLE ANTICHITA' E BELLE ARTI	REGIONE	N.
16/00011702	ITA:	SOPRINTENDENZA ARCHEOLOGICA DELLA PUGLIA	63	PUGLIA

(5605241) Roma, 1975 - Ist. Poligr. Stato - S. (c. 1.000.000)

PROVINCIA E COMUNE: **BA-BARI**LUOGO DI COLLOCAZIONE: **Museo archeologico**INV. **6705**OGGETTO: **Oinochoe trilobata tipo Gnathia**

PROVENIENZA (rif. I.G.M.):

DATI DI SCAVO: **Coll. Pelese**  
(o altra acquisizione)

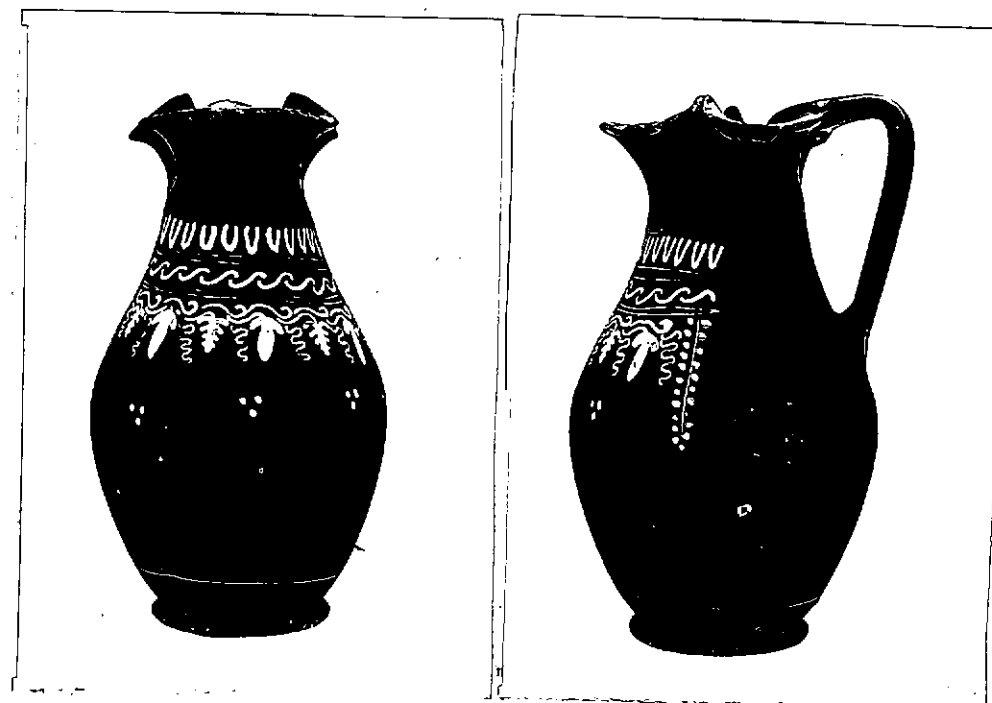
INV. DI SCAVO:

DATAZIONE: **Fine sec. IV a. C.**ATTRIBUZIONE: **Ceramica tipo Gnathia**MATERIALE E TECNICA: **Argilla cenere. Vernice nera poco lucente**MISURE: **Alt. 19,7; piede 6,5; diam. max. 10,6**STATO DI CONSERVAZIONE: **Integro. Sbrecciature sull'orlo**CONSISTENZA ATTUALE DEL MATERIALE: **Non deperibile**

ESAME DEI REPERTI:

CONDIZIONE GIURIDICA: **Proprietà della provincia di Bari**

NOTIFICHE:

NEG. **11968/69**

DESCRIZIONE: Labbro a tre lobi a scarso aggetto; breve collo tozzo, spalla sporgente; corpo ovoidale forte mente rastremato verso l'alto; piede a cercine; ansa a nastro lievemente sormontante. Fondo risparmiato.

Dec.: (solo su una faccia): sul collo, divisi da tre coppie di linee parallele graffite, orizz.: serie di ovuli bianchi; "guilloche" sciolto, bianco, destrorso. Ai lati, vetici; sul corpo: due rami secchi bianchi, con stelo graffito; nel campo: in alto: festone vitigno pendulo, destrorso, a triplice elemento, in bianco-giallo; in basso: tre gruppi di tre perline bianche, disposte a triangolo.

RESTAURI:

ESEGUITI:

PROCEDIMENTI SEGUITI:

BIBLIOGRAFIA, INVENTARI:

FOTOGRAFIE:

SOPRINTENDENZA ARCHEOLOGICA  
TARANTO

A.F.S. n° 11958-59 Cat. Bari

DISEGNI:

ESAME DEI SITI E DEI TERRENI:

RIFERIMENTO OGGETTI DELLO STESSO COMPLESSO:

COMPILATORE DELLA SCHEDA:

**Agresti Giuseppina** *G. Agati*

DATA: **Novembre 1978**

VISTO DEL FUNZIONARIO RESPONSABILE:



*E. De Felici*

ALLEGATI:

Io sottoscritto mi obbligo alla conservazione dell'oggetto descritto nel presente foglio secondo le norme della Legge 1° Giugno 1939, n. 1089 e Regolamento approvato con R. Decreto n. 363 del 30 Gennaio 1913; di conseguenza a non rimuoverlo dal posto che occupa, a non apportarvi modificazioni senza conseguire preventiva approvazione del Ministero dell'Istruzione, e a non menomarne in alcun modo il pubblico godimento.

DATA: .....

VISTO DEL SOPRINTENDENTE

FIRMA

AGGIORNAMENTI:

OSSERVAZIONI:

RIFERIMENTO VECCHIE SCHEDE: