

RA

CODICI

N. CATALOGO GENERALE

N. CATALOGO INTERNAZIONALE

MINISTERO PER I BENI CULTURALI E AMBIENTALI
DIREZ. GEN. DELLE ANTICHITA' E BELLE ARTI

REGIONE

N.

16/00011685

ITA:

SOPRINTENDENZA ARCHEOLOGICA DELLA PUGLIA

63

PUGLIA

(5605241) Roma, 1975 - Ist. Poligr. Stato - S. (c. 1.000.000)

PROVINCIA E COMUNE: **B A-BARI**LUOGO DI COLLOCAZIONE: **Museo archeologico**

INV. 6572

OGGETTO: **Cratere a campana tipo Gnathia**

PROVENIENZA (rif. I.G.M.):

DATI DI SCAVO: **Coll. Pelese**
(o altra acquisizione)

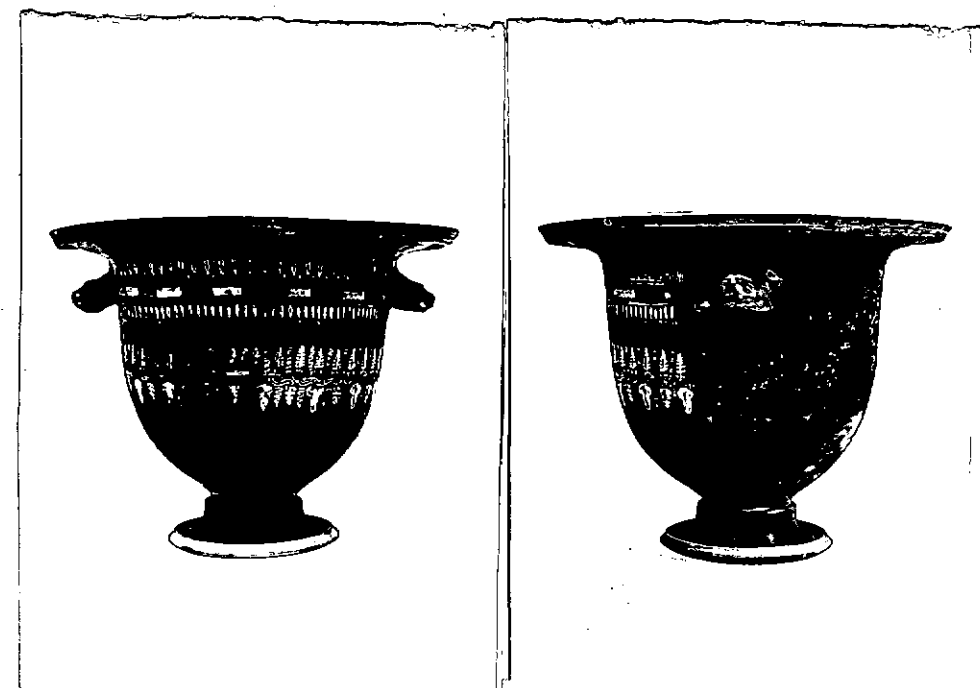
INV. DI SCAVO:

DATAZIONE: **Terzo quarto sec. IV a. C.**ATTRIBUZIONE: **Ceramica tipo Gnathia**MATERIALE E TECNICA: **Argilla canoscio chiaro. Vernice nera
opaca? scadente**MISURE: **Alt. 24; diam. orlo 30,7; piede 13,4**STATO DI CONSERVAZIONE: **Integro. Vernice scrostata in numero-
si punti. Suddipintura evanida.**CONSISTENZA ATTUALE DEL MATERIALE: **Non deperibile**

ESAME DEI REPERTI:

CONDIZIONE GIURIDICA: **Proprietà della provincia di Bari**

NOTIFICHE:



NEG. 11976/77

DESCRIZIONE: labbro molto espanso con orlo risparmiato a ingubbiatura mattone-fulvo; corpo pieno, secondo la forma canonica; piede a tromba con gola di attacco ed orlo rimboccato, risparmiati a ingubbiatura mattone-fulvo. Dec.: (solo su una faccia): orizzont: tra le anse, divisi da tre coppie di linee parallele graffite: kyma ionico puntinato, bianco a profilo graffito; serie di bacchette a bordi ondulati a colori alterni giallo e amaranto; serie di pendaglietti a goccia con tre perline sottoposte, disposte a triangolo, (tipo NH B), in bianco. Sul corpo: tralcio di vite, amaranto, a doppio festone bianco e giallo: eretto e a due elementi quello superiore; pendulo e a tre elementi quello inferiore.

RESTAURI:

ESEGUITI:

PROCEDIMENTI SEGUITI:

BIBLIOGRAFIA, INVENTARI:

SOPRINTENDENZA ARCHEOLOGICA
TARANTO

FOTOGRAFIE:

A.F.S. n° 11945-44 Cat. Boni

DISEGNI:

ESAME DEI SITI E DEI TERRENI:

RIFERIMENTO OGGETTI DELLO STESSO COMPLESSO:

COMPILATORE DELLA SCHEDA:

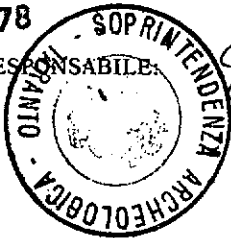
Agresti Giuseppina

G. Agresti

DATA:

Novembre 1978

VISTO DEL FUNZIONARIO RESPONSABILE:



[Signature]

ALLEGATI:

Io sottoscritto mi obbligo alla conservazione dell'oggetto descritto nel presente foglio secondo le norme della Legge 1° Giugno 1939, n. 1089 e Regolamento approvato con R. Decreto n. 363 del 30 Gennaio 1913; di conseguenza a non rimuoverlo dal posto che occupa, a non apportarvi modificazioni senza conseguire preventiva approvazione del Ministero dell'Istruzione, e a non menomarne in alcun modo il pubblico godimento.

DATA:

VISTO DEL SOPRINTENDENTE

FIRMA

AGGIORNAMENTI:

OSSERVAZIONI:

RIFERIMENTO VECCHIE SCHEDE: