

RA

CODICI

N. CATALOGO GENERALE	N. CATALOGO INTERNAZIONALE	MINISTERO PER I BENI CULTURALI E AMBIENTALI DIREZ. GEN. DELLE ANTICHITA' E BELLE ARTI	REGIONE	N.
16/00011671	ITA:	REGIONE PUGLIA	PUGLIA	

(5605241) Roma, 1975 - Ist. Poligr. Stato - S. (c. 1.000.000)

DA-BARI

PROVINCIA E COMUNE:

LUOGO DI COLLOCAZIONE: Museo archeologico

INV. 6651

OGGETTO: Skyphos tipo Gnathia

PROVENIENZA (rif. I.G.M.):

Coll. Polese

DATI DI SCAVO:  
(o altra acquisizione)

INV. DI SCAVO:

DATAZIONE: Fine sec. IV a. C. (?)

ATTRIBUZIONE: Ceramica tipo Gnathia

MATERIALE E TECNICA: Argilla canoscio-chiaro. Vernice nera lucente

MISURE: Alt. 15,1; diam. orlo 13,4; piede 6

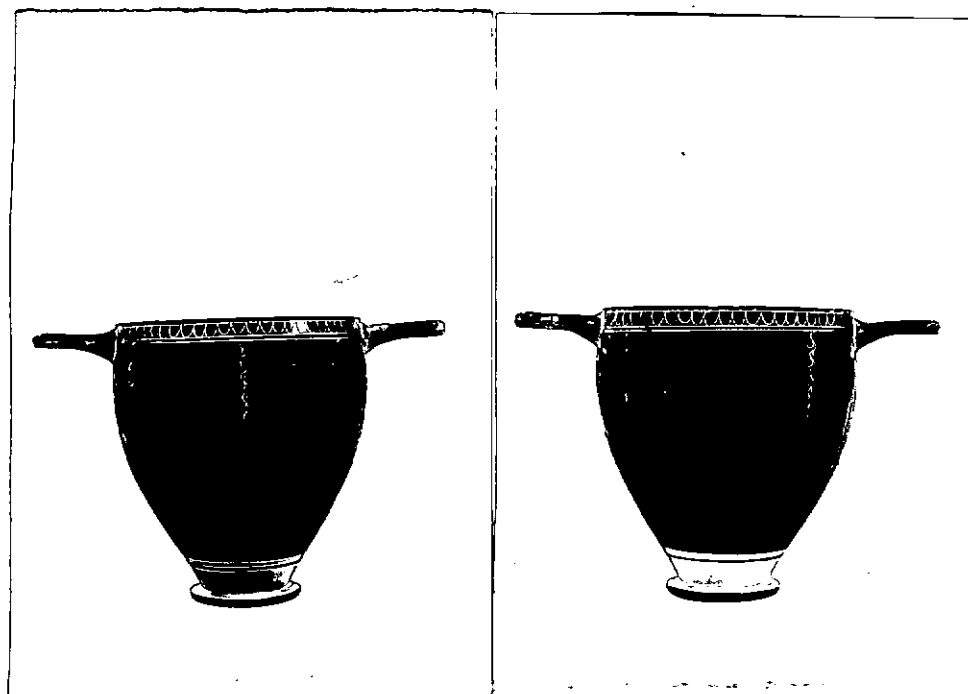
STATO DI CONSERVAZIONE: Buono. Riattaccato un framm. dell'orlo.  
Scheggiatura sul corpo.

CONSISTENZA ATTUALE DEL MATERIALE: Non deperibile

ESAME DEI REPERTI:

CONDIZIONE GIURIDICA: Proprietà della provincia di Bari

NOTIFICHE:



11954/55

DESCRIZIONE: (vaso di notevoli dimensioni). <sup>NEG</sup>Corpo ovale, slanciato, con sottili pareti lievemente curve e con rastremazioni verso il piede a disco; anse a nastro orizz. Risparmiata a ingubbiatura chiara, parte sup. del piede con fascia contigua preceduta da anello. Dec.: lato A: orizzont. tra le anse: kyma ionico graffito tra linee e coppie di linee parallele graffite; sul corpo: tre rami penduli con stelo e gambi elegantemente sinuosi, graffiti e privi di foglioline. Lato B: come lato A, ma con due rami (penduli).

Esemplare notevole e per le dimensioni, sup. alla media e per l'assoluta mancanza di suddipintura: la decorazione infatti è resa semplicemente ed esclusivamente col graffito.

RESTAURI:

ESEGUITI:

PROCEDIMENTI SEGUITI:

BIBLIOGRAFIA, INVENTARI:

FOTOGRAFIE: SOPRINTENDENZA ARCHEOLOGICA  
TARANTO

A.F.S. n° 11954-55 Cat. Bari

DISEGNI:

ESAME DEI SITI E DEI TERRENI:

RIFERIMENTO OGGETTI DELLO STESSO COMPLESSO:

COMPILATORE DELLA SCHEDA:

**Agresti Giuseppina** *G. Agresti*

DATA: **Novembre 1978**

VISTO DEL FUNZIONARIO RESPONSABILE



*[Handwritten signature]*

ALLEGATI:

Io sottoscritto mi obbligo alla conservazione dell'oggetto descritto nel presente foglio secondo le norme della Legge 1° Giugno 1939, n. 1089 e Regolamento approvato con R. Decreto n. 363 del 30 Gennaio 1913; di conseguenza a non rimuoverlo dal posto che occupa, a non apportarvi modificazioni senza conseguire preventiva approvazione del Ministero dell'Istruzione, e a non menomarne in alcun modo il pubblico godimento.

DATA: .....

VISTO DEL SOPRINTENDENTE

FIRMA

AGGIORNAMENTI:

OSSERVAZIONI:

RIFERIMENTO VECCHIE SCHEDE: