

N. CATALOGO GENERALE	N. CATALOGO INTERNAZIONALE	MINISTERO PER I BENI CULTURALI E AMBIENTALI DIREZ. GEN. DELLE ANTICHITA' E BELLE ARTI	REGIONE	N.
16/00011665	ITA:	GOVERNATORATO REGIONALE DELLA PUGLIA	PUGLIA	

BA-BARI

PROVINCIA E COMUNE:

Museo archeologico

6646

LUOGO DI COLLOCAZIONE:

INV.

Skyphos tipo Gnathia

OGGETTO:

PROVENIENZA (rif. I.G.M.):

Coll. Pelese

DATI DI SCAVO:

(o altra acquisizione)

INV. DI SCAVO:

Terzo quarto sec. IV a. C.

DATAZIONE:

Ceramica tipo Gnathia

ATTRIBUZIONE:

Argilla rossastra. Vernice nera lucente.

Decorazione molto fitta.

Alt. 11; diam. orlo 9,8; piede 4,7

MISURE:

Lesione sul lato A. Riattaccato parte

dell'orlo. Diffuse incrostazioni biancastre.

Non deperibile

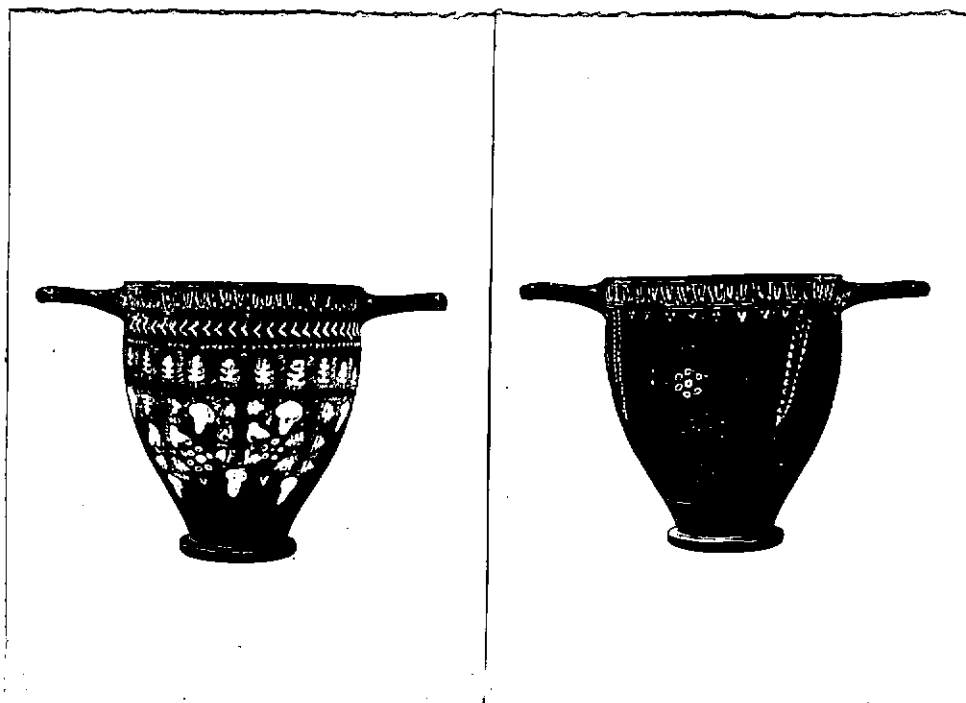
CONSISTENZA ATTUALE DEL MATERIALE:

ESAME DEI REPERTI:

CONDIZIONE GIURIDICA:

NOTIFICHE:

(5605241) Roma, 1975 - Ist. Poligr. Stato - S. (c. 1.000.000)



11948/49

**DESCRIZIONE**  
 corpo ovoidale, slanciato con rasatura verso il piede a disco; anse a nastro orizzontali. Fondo e parte superiore del piede risparmiati a ingubbiatura camoscio. Dec.: lato A: orizzontalmente tra le anse, divisi da tre coppie di linee parallele graffite; kyma ionico puntinato a profilo graffito; motivo a spina di pesce, sinistrorsa; fila di perline (tipo NH, D). In bianco con tracce di giallo. Sul corpo: tralcio di vite, amaranto, a doppio festone, bianco-giallo; eretto e senza grappolo quello superiore; pendulo e a tre elementi quello inferiore, interrotto al centro e ai lati da altri tre tralci identici, con grappolo apicale isolato, disposti verticalmente. In ciascun riquadro metopale: una rosetta a petali anelliformi ed una fogliolina d'edera sottoposta. (V. all. n. 1)

RESTAURI:

ESEGUITI:

PROCEDIMENTI SEGUITI:

BIBLIOGRAFIA, INVENTARI:

FOTOGRAFIE:

SOPRINTENDENZA ARCHEOLOGICA  
TARANTO

A.F.S. n° 11968-49 Cat. Bari

DISEGNI:

ESAME DEI SITI E DEI TERRENI:

RIFERIMENTO OGGETTI DELLO STESSO COMPLESSO:

COMPILATORE DELLA SCHEDA:

DATA:

Agresti Giuseppina *G. Agresti*

**Novembre 1978**

VISTO DEL FUNZIONARIO RESPONSABILE



*Giuseppina*

ALLEGATI:

**n. 1 per completamento descrizione**

OSSERVAZIONI:

RIFERIMENTO VECCHIE SCHEDE:


Io sottoscritto mi obbligo alla conservazione dell'oggetto descritto nel presente foglio secondo le norme della Legge 1° Giugno 1939, n. 1089 e Regolamento approvato con R. Decreto n. 363 del 30 Gennaio 1913; di conseguenza a non rimuoverlo dal posto che occupa, a non apportarvi modificazioni senza conseguire preventiva approvazione del Ministero dell'Istruzione, e a non menomarne in alcun modo il pubblico godimento.

DATA: .....

VISTO DEL SOPRINTENDENTE

FIRMA

AGGIORNAMENTI:

RA	N. CATALOGO GENERALE	N. CATALOGO INTERNAZIONALE	 MINISTERO PER I BENI CULTURALI E AMBIENTALI DIREZ. GEN. DELLE ANTICHITA' E BELLE ARTI	
	16/00011665	ITA:	SOPRINTENDENZA ARCHEOLOGICA	63 INV. 6646
ALLEGATO N. ....1.....				

(5605243) Roma, 1975 - Ist. Poligr. Stato - S. (c. 200.000)

Lato B: orizzontalmente tra le anse: kyma ionico puntinato, a profilo graffito, tra due coppie di linee parallele graffite. Ai lati, in senso verticale: un ramo secco a stelo graffito e un ramo d'edera stilizzato con stelo graffito e foglioline staccate, suddipinte con rapido tocco. Nel campo: in alto: serie di foglioline d'edera cuoriformi alternate a corimbi di tre puntini; al centro: rosetta a sei petali ad anello. Tutto in bianco.