

RA

N. CATALOGO GENERALE

N. CATALOGO INTERNAZIONALE

MINISTERO DELLA PUBBLICA ISTRUZIONE
DIREZ. GEN. DELLE ANTICHITA' E BELLE ARTI

REGIONE

N.

16/00011650

ITA:

SOPRINTEND. ANTICHITA' DELLA PUGLIA - TARANTO

63

PUGLIA

(2603398) Roma, 1972 - Ist. Poligr. Stato - S. (c. 600.000)

PROVINCIA E COMUNE: BA-BARI

LUOGO DI COLLOCAZIONE: Museo archeologico INV. 6879

OGGETTO: Kylix apula di tipo sovraddipinto

PROVENIENZA (rif. I.G.M.): dalla Collezione Polese, Bari.

DATI DI SCAVO:
(o altra acquisizione)

INV. DI SCAVO: -

DATAZIONE: seconda metà del IV sec. a.C.

ATTRIBUZIONE: Officina apula

MATERIALE E TECNICA: Argilla color camoscio chiaro ingubbiata di arancio; vernice nera opaca con sovraddipintura in arancio rossastro.

MISURE: H. max. cm. 6,4; h. orlo cm. 5,5; d. base cm. 6;
d. orlo cm. 15,5.

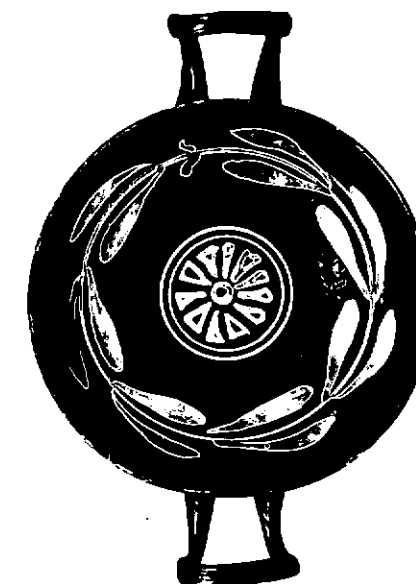
STATO DI CONSERVAZIONE: Sbriccature ed incrostazioni lievi

CONSISTENZA ATTUALE DEL MATERIALE: -

ESAME DEI REPERTI: -

CONDIZIONE GIURIDICA: Proprietà della Provincia di Bari.

NOTIFICHE: -



NEG. 8731-32

DESCRIZIONE: Base costituita da due elementi sovrapposti a profilo concavo e cavi all'interno; coppa espansa a profilo arrotondato; anse quadrangolari a cordoncino, più largo all'attaccatura, con il lato esterno rivoltato verso l'alto.

Decorazione: fasce concentriche arancio risparmiate sulla base, all'esterno e all'interno. Sulla coppa, all'esterno, due rami d'alloro sovraddipinti. All'interno ramo d'alloro sovraddipinto con due piccoli elementi vegetali. Sul fondo, delimitata da due cerchi concentrici, rosetta sovraddipinta.

RESTAURI:

ESEGUITI:

PROCEDIMENTI SEGUITI:

BIBLIOGRAFIA, INVENTARI:

- La Collezione Volcan nel Museo di Bari,
Bari 1973, n. 153, p. 89.

J. D. BEAUMONT, Stratigraphic Time, Oxford 1947, pp. 185-
229.

FOTOGRAFIE:

SOPRINTENDENZA ARCHEOLOGICA
TARANTO

A.F.S. n° 8731-2 Cat. E Bari

DISEGNI:

ESAME DEI SITI E DEI TERRENI:

RIFERIMENTO OGGETTI DELLO STESSO COMPLESSO:

Collezione Poiese: inv. 6197-7671.

Ceramica corinzia e attica;
ceramica italiota a figure rosse;
ceramica indigena;
ceramica a vernice nera;
ceramica di Gnathia e sovraddipinta;
bronzi;
terrecotte figurate;
vetri;
oggetti d'argento, ambra e avorio.

COMPILATORE DELLA SCHEDA:

Filomena Rossi *florin*

DATA: Gennaio 1979

VISTO DEL FUNZIONARIO RESPONSABILE



Caldejerulis

ALLEGATI:

OSSERVAZIONI:

Acquisto del 1925 dal Sign. Arturo Polese, Bari.

RIFERIMENTO VECCHIE SCHEDE:

29 luglio 1967 (L. Conte)

Io sottoscritto mi obbligo alla conservazione dell'oggetto descritto nel presente foglio secondo le norme della Legge 1° Giugno 1939, n. 1089 e Regolamento approvato con R. Decreto n. 363 del 30 Gennaio 1913; di conseguenza a non rimuoverlo dal posto che occupa, a non apportarvi modificazioni senza conseguire preventiva approvazione del Ministero dell'Istruzione, e a non menomarne in alcun modo il pubblico godimento.

DATA:

VISTO DEL SOPRINTENDENTE

FIRMA

AGGIORNAMENTI: