



16/00015944

ITA:

SOPRINTENDENZA ARCHEOLOGICA DELLA PUGLIA-  
TARANTO

63

PUGLIA

(3604063) Roma, 1973 - Ist. Poligr. Stato - S. (c. 600.000)

PROVINCIA E COMUNE: BA-BARI

LUOGO DI COLLOCAZIONE: Museo Archeologico INV. 898

OGGETTO: Cratere a colonnette apulo a figure rosse

PROVENIENZA (rif. I.G.M.): Bitonto, F 177, III, NE

DATI DI SCAVO: - INV. DI SCAVO: -  
(o altra acquisizione)

DATAZIONE: 350-340 a.C.

ATTRIBUZIONE: Pittore di Bari 898 (Trendall-Cambitoglou)

MATERIALE E TECNICA: Argilla color arancio, ingubbiatura arancio, vernice nera; sovraddipintura in bianco e giallo; Macchie di cottura. Modellato al tornio.

MISURE: Alt. 41,7; diam. labbro 32,5; diam. con anse 37,6;  
diam. piede 15.

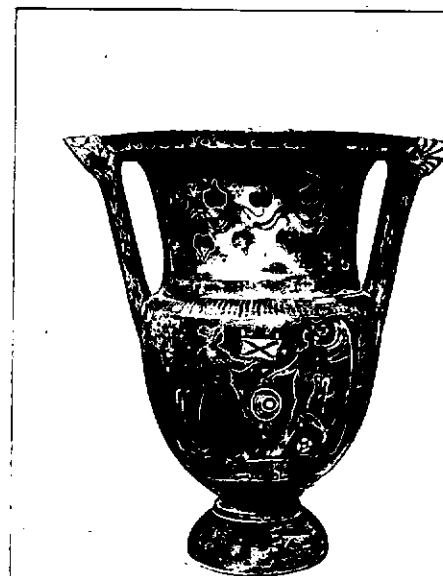
STATO DI CONSERVAZIONE: Numerose incrostazioni; scrostature; scheggiature; crepa alla base del collo.

CONSISTENZA ATTUALE DEL MATERIALE: -

ESAME DEI REPERTI: -

CONDIZIONE GIURIDICA: Proprietà della Provincia di Bari

NOTIFICHE: -



NEG. 8468-69

## DESCRIZIONE:

Piede ad echino sormontato da un elemento a cercine corpo espanso con breve spalla convessa; collo a profilo concavo; labbro sporgente con faccia superiore obliqua e leggermente convessa e parte pendula obliqua a profilo concavo; anse costituite da una coppia di bastoncini collegati al labbro da una piastrina aggettante con i fianchi subtriangolari.

Lato A: figura femminile ed Eros androgino in corsa verso sinistra. La prima, retrospiciente, porta kekryphalos, stephane a punti, orecchini, collana, armille, calzari; indossa un chitone; regge una cista su cui sono due oggetti ovoidali e due rametti. Il secondo porta kekryphalos, stephane a punti, filo di perle intorno al collo, a tracolla, intorno alla co-

%

RESTAURI:

ESEGUITI:

PROCEDIMENTI SEGUITI:

BIBLIOGRAFIA, INVENTARI:

A.D. TRENDALL-A. CAMBITOGLU, The Red-figured Vases of Apulia, Clarendon Press Oxford 1978, p. 369, n. 83, tav. 122,2.

SOPRINTENDENZA ARCHEOLOGICA

FOTOGRAFIE:

TURANTO

A.F.S. n° 8458 cat. BARI

DISEGNI:

ESAME DEI SITI E DEI TERRENI:

RIFERIMENTO OGGETTI DELLO STESSO COMPLESSO:

*Anna Stella Dongiovanni*

COMPILATORE DELLA SCHEDA: Anna Stella Dongiovanni

DATA: 18/6/1982

VISTO DEL FUNZIONARIO RESPONSABILE:



ALLEGATI: N° 1 allegato

Io sottoscritto mi obbligo alla conservazione dell'oggetto descritto nel presente foglio secondo le norme della Legge 1° Giugno 1939, n. 1089 e Regolamento approvato con R. Decreto n. 363 del 30 Gennaio 1913; di conseguenza a non rimuoverlo dal posto che occupa, a non apportarvi modificazioni senza conseguire preventiva approvazione del Ministero dell'Istruzione, e a non menomarne in alcun modo il pubblico godimento.

DATA: .....


VISTO DEL SOPRINTENDENTE

FIRMA

AGGIORNAMENTI:

OSSERVAZIONI:

RIFERIMENTO VECCHIE SCHEDE:

RA	N. CATALOGO GENERALE	N. CATALOGO INTERNAZIONALE	 MINISTERO PER I BENI CULTURALI E AMBIENTALI DIREZ. GEN. DELLE ANTICHITA' E BELLE ARTI		
	16/00015944	ITA:	S. RINTENDENZA ARCHEOLOGICA DELLA	63	INV. 398
	ALLEGATO N. .... (segue descrizione)				

(5605243) Roma, 1975 - Ist. Poligr. Stato - S. (c. 200.000)

scia sinistra, armilla ai polci ed alle caviglie, calzari; regge un tympanon. Nel campo, due tenie ed una rosetta.

Lato B: due giovani affrontati avvolti in un mantello dal quale fuoriescono entrambi il braccio destro a reggere un bastone. Nel campo, in alto, negli angoli liberi, foglie sfrangiate; al centro, dittico e foglia di palma.

Decorazione accessoriata: sono risparmiati la parte interna del piede, due fasce ai margini del taglio, una fascia alla base del collo, la faccia inferiore delle piastrine aggettanti, la faccia inferiore del labbro. Sulla faccia orizzontale del labbro, tratti; sulla parte pendula del labbro, onda; sulle piastrine, palmette (sia sulla faccia superiore che sui fianchi); sul collo, ramo sinuoso di edera con foglie cuoriformi e gruppi di tre punti staccati; sulla spalla, bastoncelli; le due scene sono inoltre delimitate, in basso da una serie di motivi meandro spirali con interposto un riquadro con croce di Malta e tratti e da una doppia fascia con punti.