

RA

N. CATALOGO GENERALE

N. CATALOGO INTERNAZIONALE

MINISTERO PER I BENI CULTURALI E AMBIENTALI  
DIREZ. GEN. DELLE ANTICHITA' E BELLE ARTI

REGIONE

N.

CODICI

16/00011053

ITA:

SOPRINTENDENZA ARCHEOLOGICA DELLA PUGLIA

63

PUGLIA

S. (c. 1.000.000)

PROVINCIA E COMUNE: BA-BARI

LUOGO DI COLLOCAZIONE: MUSEO ARCHEOLOGICO

INV. 2304

OGGETTO: Sostegno a decorazione geometrica bicroma

PROVENIENZA (rif. I.G.M.): Canosa, P 176, IV 30

DATI DI SCAVO: -  
(o altra acquisizione)

INV. DI SCAVO: -

DATAZIONE: seconda metà del VI-V secolo a.C.

ATTRIBUZIONE: Subgeometrico daunio II

MATERIALE E TECNICA: Argilla color sabbia con ingubbiatura rossastra;  
Decorazione in bruno e rosso scuro. Modellata a mano.

MISURE: Alt. 13; diam. orlo 8,5.

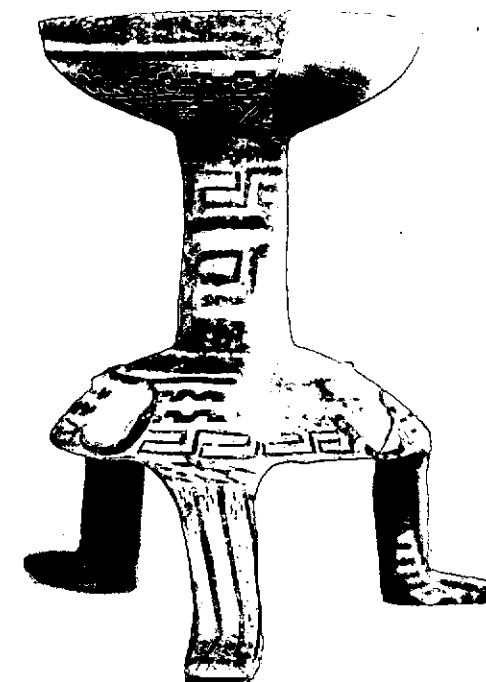
STATO DI CONSERVAZIONE: Due restauri sul corpo; fratture alle quattro  
sporgenze plastiche sulla base. Decorazione in vari punti  
sbiadita.

CONSISTENZA ATTUALE DEL MATERIALE: -

ESAME DEI REPERTI: -

CONDIZIONE GIURIDICA: Proprietà della Provincia di Bari

NOTIFICHE: -



NEG. 9634-5

DESCRIZIONE: Base costituita da tre elementi plastici in forma di piede sotto una semicalotta; fusto cilindrico, coppa espansa a profilo arrotondato. Decorazione in bruno e rosso scuro con fasce concentriche alternate a meandri e motivi a catenella. Sui tre piedi notazioni lineari per indicare i caratteri anatomici.

RESTAURI:

ESEGUITI:

PROCEDIMENTI SEGUITI:

BIBLIOGRAFIA, INVENTARI:

H. PAER, Die Keramik des vorrömischen Aoulion, IV, 1908,  
p. 100, 9; tav. XII, 5.

H. PAER, Aoulion vor und während der Hellenisierung, Leipzig-Ber-  
lin, 1914, p. 128 n. 9; tav. II, 4.

FOTOGRAFIE:

SCOPRENTENDENZA ARCHEOLOGICA

TARANTO

A.F.S. n° 9634-5 Cat. Bari

DISEGNI:

ESAME DEI SITI E DEI TERRENI:

RIFERIMENTO OGGETTI DELLO STESSO COMPLESSO:

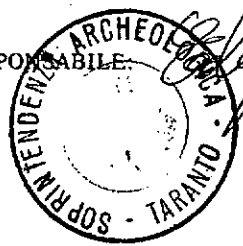
COMPILATORE DELLA SCHEDA:

Filomena Rossi

*f. Rossi*

DATA: Settembre 1978

VISTO DEL FUNZIONARIO RESPONSABILE:



ALLEGATI:

OSSERVAZIONI:

RIFERIMENTO VECCHIE SCHEDE:

Io sottoscritto mi obbligo alla conservazione dell'oggetto descritto nel presente foglio secondo le norme della Legge 1° Giugno 1939, n. 1089 e Regolamento approvato con R. Decreto n. 363 del 30 Gennaio 1913; di conseguenza a non rimuoverlo dal posto che occupa, a non apportarvi modificazioni senza conseguire preventiva approvazione del Ministero dell'Istruzione, e a non menomarne in alcun modo il pubblico godimento.

DATA: .....

VISTO DEL SOPRINTENDENTE

FIRMA

AGGIORNAMENTI: