



CODICI

16/00011042

ITA:

SOPRINTENDENZA ARCHEOLOGICA DELLA PUGLIA - TARANTO

63

PUGLIA

(5605241) Roma, 1975 - Ist. Poligr. Stato - S. (c. 1.000.000)

PROVINCIA E COMUNE: BA - BARI

LUOGO DI COLLOCAZIONE: MUSEO ARCHEOLOGICO

INV. 1552

OGGETTO: Askos a decorazione geometrica bicroma

PROVENIENZA (rif. I.G.M.): Canosa, F 176, IV SO

DATI DI SCAVO: -  
(o altra acquisizione)

INV. DI SCAVO: -

DATAZIONE: seconda metà del VI-V secolo a.C.

ATTRIBUZIONE: subgeometrico daunio II

MATERIALE E TECNICA: Argilla rosata ingubbiata di evana con decorazione in bruno e arancio. Modellata a mano.

MISURE: Alt. 10; diam. base 5,5; diam. labbro 6,8.

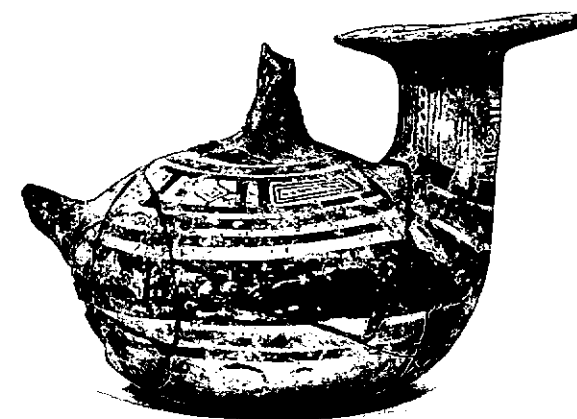
STATO DI CONSERVAZIONE: Il pezzo è interamente ricomposto da vari frammenti, con lacune sul corpo. Fratture al labbro e all'ansa.

CONSISTENZA ATTUALE DEL MATERIALE: -

ESAME DEI REPERTI: -

CONDIZIONE GIURIDICA: Proprietà della Provincia di Bari

NOTIFICHE: -



NEG. 9355-7

DESCRIZIONE: Corpo apode e globulare depresso, collo cilindrico, labbro espanso a piattello, ansa anulare impostata verticalmente sul dorso. Protuberanza conica sul retro. Decorazione a fasce parallele più o meno larghe alternate a riquadri punteggiati e losanghe concentriche. Verso il piede serie di cerchi concentrici. Sul collo tre losanghe concentriche in un riquadro limitato da grappi di linee parallele; sul retro due angoli convergenti. All'interno del labbro motivo a tenda.

RESTAURI:

ESEGUITI:

PROCEDIMENTI SEGUITI:

BIBLIOGRAFIA, INVENTARI:

N. HAER, Die Keramik des vorgricchischen Apulien, IV, 1908, p. 289, 37.  
W. HASE, Apulien vor und während der Hellenisierung, Leipzig-Berlin, 1914, p. 152 n. 33.

SOPRINTENDENZA ARCHEOLOGICA

FOTOGRAFIE:

TARANTO

A.F.S. n° 9355-7 Cat. Bari

DISEGNI:

ESAME DEI SITI E DEI TERRENI:

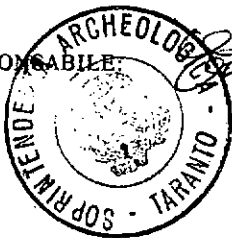
RIFERIMENTO OGGETTI DELLO STESSO COMPLESSO:

COMPILATORE DELLA SCHEDA:

Filomena Rossi *F. Rossi*

DATA: Settembre 1978

VISTO DEL FUNZIONARIO RESPONSABILE:



ALLEGATI:

OSSERVAZIONI:

RIFERIMENTO VECCHIE SCHEDE:

Io sottoscritto mi obbligo alla conservazione dell'oggetto descritto nel presente foglio secondo le norme della Legge 1° Giugno 1939, n. 1089 e Regolamento approvato con R. Decreto n. 363 del 30 Gennaio 1913; di conseguenza a non rimuoverlo dal posto che occupa, a non apportarvi modificazioni senza conseguire preventiva approvazione del Ministero dell'Istruzione, e a non menomarne in alcun modo il pubblico godimento.

DATA: .....

VISTO DEL SOPRINTENDENTE

FIRMA

AGGIORNAMENTI: