

RA

N. CATALOGO GENERALE

N. CATALOGO INTERNAZIONALE

MINISTERO PER I BENI CULTURALI E AMBIENTALI
DIREZ. GEN. DELLE ANTICHITA' E BELLE ARTI

REGIONE

N.

CODICI

16/00011610

ITA:

SOPRINTENDENZA ALLE ANTICHITA' DELLA PUGLIA

63

PUGLIA

-

(5605241) Roma, 1975 - Ist. Poligr. Stato - S. (c. 1.000.000)

PROVINCIA E COMUNE: BA - Bari

LUOGO DI COLLOCAZIONE: Museo Archeologico

INV. 23235

OGGETTO: Kothon a decorazione lineare

PROVENIENZA (rif. I.G.M.): Bari, Conv. S. Scolastica (F.177, II NE)

DATI DI SCAVO: Sett.-ott.1975
(o altra acquisizione)

INV. DI SCAVO:

Scarico al di sopra della tomba n.4

DATAZIONE: V sec.a.C.

ATTRIBUZIONE: Fabbrica apula

MATERIALE E TECNICA: Argilla rosata; vernice bruno rossastra.

MISURE: alt.cons.4,6; diam.orlo 9,0

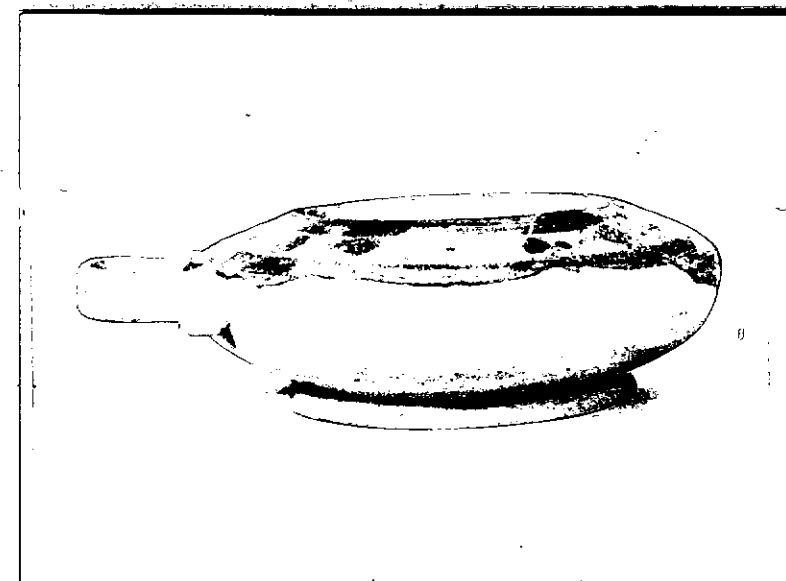
STATO DI CONSERVAZIONE: Ricomposto da cinque frammenti; integri l'ansa, il piede e 3/4 del corpo.

CONSISTENZA ATTUALE DEL MATERIALE:

ESAME DEI REPERTI:

CONDIZIONE GIURIDICA: Proprietà dello Stato

NOTIFICHE:

6958-1
NEG. 6958

DESCRIZIONE: Corpo a ciambella con spalla troncoconica; orlo ripiegato verticalmente all'interno. Decorazione. Sull'orlo, due fasce marginali; sulla spalla, due fasce sugli spigoli, contenenti una fila di grossi punti irregolari.

Nota : qualche esemplare di kothon a decorazione lineare si trova nelle tombe peucete del V sec.a.C. Cfr. GERVASIO, "Japigia" I (1930), fig.4.

RESTAURI:

Autunno 1976

ESEGUITI:

PROCEDIMENTI SEGUITI:

- 1) Incollaggio con mastice "Feligom"
- 2) Integrazione delle lacune in gesso misto a polvere di mattone e polvere di marmo, rivestito con gomma-lacca diluita in alcool.

BIBLIOGRAFIA, INVENTARI:

FOTOGRAFIE: SOPRINTENDENZA ARCHEOLOGICA
TARANTO
A.E.S. n° 6958 Cat. Ban

DISEGNI:

ESAME DEI SITI E DEI TERRENI:

RIFERIMENTO OGGETTI DELLO STESSO COMPLESSO:

COMPILATORE DELLA SCHEDA: *Arcangelo Formano*

DATA: **Gennaio 1979**

VISTO DEL FUNZIONARIO RESPONSABILE:



ALLEGATI:

Io sottoscritto mi obbligo alla conservazione dell'oggetto descritto nel presente foglio secondo le norme della Legge 1° Giugno 1939, n. 1089 e Regolamento approvato con R. Decreto n. 363 del 30 Gennaio 1913; di conseguenza a non rimuoverlo dal posto che occupa, a non apportarvi modificazioni senza conseguire preventiva approvazione del Ministero dell'Istruzione, e a non menomarne in alcun modo il pubblico godimento.

DATA:

VISTO DEL SOPRINTENDENTE

FIRMA

AGGIORNAMENTI:

OSSERVAZIONI:

L'oggetto si trova temporaneamente in esposizione nel Rettorato dell'Università

RIFERIMENTO VECCHIE SCHEDE: