



CODICI

16/00009986

ITA:

SOPRINTENDENZA ARCHEOLOGICA DELLA PUGLIA

63

PUGLIA

(5605241) Roma, 1975 - Ist. Poligr. Stato - S. (c. 1.000.000)

PROVINCIA E COMUNE: TA - TARANTO

LUOGO DI COLLOCAZIONE: Museo Nazionale

INV. 204999

OGGETTO: Candelabro

PROVENIENZA (rif. I.G.M.): -

DATI DI SCAVO:  
(o altra acquisizione) -

INV. DI SCAVO:

DATAZIONE: IV sec. a. C.

ATTRIBUZIONE: -

MATERIALE E TECNICA: Piombo

MISURE: Alt. (dei due frammenti uniti) 36.

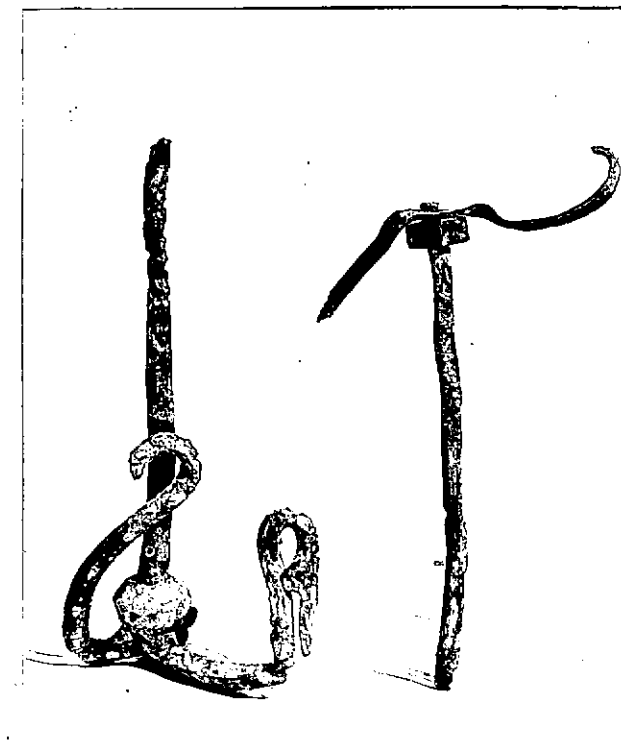
STATO DI CONSERVAZIONE: Ridotto in due frammenti riconponibili, lacunoso in una delle zampe, nel piattello e in parte di un uncino; molto deformato e ricoperto di incrostazioni biancastre.

CONSISTENZA ATTUALE DEL MATERIALE: -

ESAME DEI REPERTI: -

CONDIZIONE GIURIDICA: Proprietà dello Stato

NOTIFICHE: -



NEG. 8081 X

DESCRIZIONE: E formato da una base a treppiede con zampe arcuate a sezione quadrangolare, e da un fusto cilindrico, che si assottiglia leggermente verso l'alto, dove sono inseriti due uncini ricurvi e un cubo; alla base del fusto, un globo leggermente schiacciato.

Due esemplari simili, ai cui ganci probabilmente venivano sospese delle lucerne o altri oggetti, sono stati rinvenuti in tombe di Monte Sannace, datate in base al corredo alla seconda metà del IV sec. a. C. (B.N. SCARPI, Gioia del Colle-Scavi nella zona di Monte Sannace-Le tombe rinvenute nel 1957, in "Mon. Ant. Lincei", XLV, 1960, tombe 3 e 7, coll. 209-210 e 297-298, figg. 52: 37 e 126:35).

RESTAURI:

ESEGUITI:

PROCEDIMENTI SEGUITI:

BIBLIOGRAFIA, INVENTARI:

SUPREINTENDENZA ARCHEOLOGICA  
TARANTO  
A.F.S. n° 8081 Cat. X

DISEGNI:

ESAME DEI SITI E DEI TERRENI:

RIFERIMENTO OGGETTI DELLO STESSO COMPLESSO:

COMPILATORE DELLA SCHEDA: ANGELO CONTE

DATA: Dicembre 1979

VISTO DEL FUNZIONARIO RESPONSABILE:

*Adel' M.*



*dott.ssa Antonietta DELL'AGLIO*

*Angelo Conte*

ALLEGATI:

OSSERVAZIONI: Dall'inventario generale risulta che tutto il materiale dal n.inv. 204858 al n.inv. 205000 si trovava in una cassa depositata in uno dei magazzini del Museo di Taranto, recante all'interno il seguente biglietto senza ulteriori indicazioni: "Materiale proveniente dalla Peucezia".

RIFERIMENTO VECCHIE SCHEDE:

Io sottoscritto mi obbligo alla conservazione dell'oggetto descritto nel presente foglio secondo le norme della Legge 1° Giugno 1939, n. 1089 e Regolamento approvato con R. Decreto n. 363 del 30 Gennaio 1913; di conseguenza a non rimuoverlo dal posto che occupa, a non apportarvi modificazioni senza conseguire preventiva approvazione del Ministero dell'Istruzione, e a non menomarne in alcun modo il pubblico godimento.

DATA: .....

VISTO DEL SOPRINTENDENTE

FIRMA

AGGIORNAMENTI: