



CODICI

16/00009977

ITA:

SOPRINTENDENZA ARCHEOLOGICA DELLA PUGLIA

63

PUGLIA

-

(5605241) Roma, 1975 - Ist. Poligr. Stato - S. (c. 1.000.000)

PROVINCIA E COMUNE: TA - TARANTO

LUOGO DI COLLOCAZIONE: Museo Nazionale

INV. 204990

OGGETTO: Peso da telaio raff. : figura femminile danzante

PROVENIENZA (rif. I.G.M.): -

DATI DI SCAVO:
(o altra acquisizione) -

INV. DI SCAVO:

DATAZIONE: Seconda metà V - III sec. a. C.

ATTRIBUZIONE: Fabbrica locale

MATERIALE E TECNICA: Argilla rosa-arancio, micacea, poco depu-
rata; ingubbiatura giallo-verdognola; raffigurazione
impressa mediante sigillo.

MISURE: Alt. 8; base 5 x 4,7.

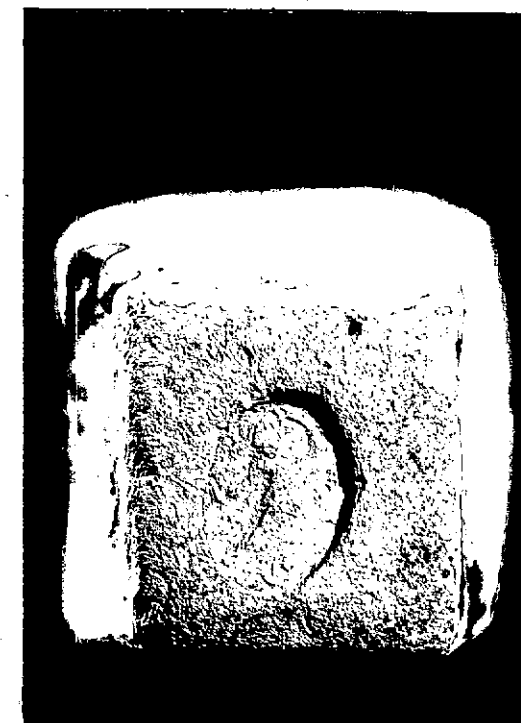
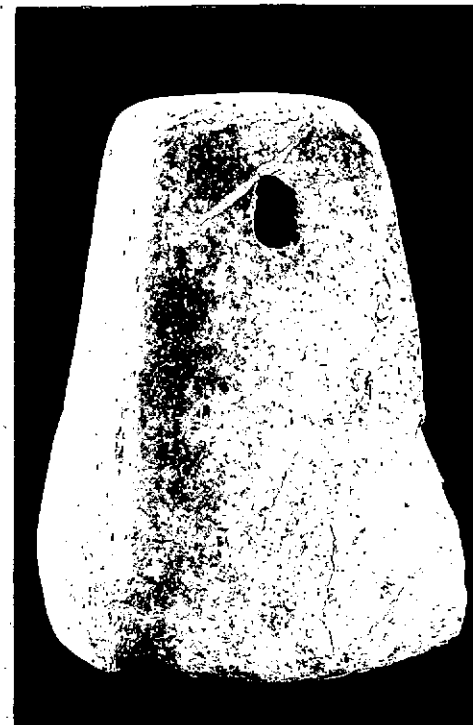
STATO DI CONSERVAZIONE: Ampie scheggiature su due spigoli e su
una faccia; lievemente incrostata ed in parte annerita
per azione del fuoco; raffigurazione un pò consunta.

CONSISTENZA ATTUALE DEL MATERIALE: -

ESAME DEI REPERTI: -

CONDIZIONE GIURIDICA: Proprietà dello Stato

NOTIFICHE: -



8071 X

NEG. 8072 X

DESCRIZIONE: Forma troncopiramidale a base rettangolare, con un foro di sospensione nella parte superiore. Sulla base minore, entro un sigillo ovale, figura femminile, con testa di profilo e corpo di tre quarti a destra, in atto di danzare. Indossa chitone con corto peplo, ha le braccia sollevate in alto e sembra reggere con la sinistra una corona (?).

L'uso di contrassegnare i pesi da telaio con lettere o con impressioni di vario tipo comincia nella seconda metà del V sec. a.C. (M. BORDA, Ceramiche e terracotte greche, magno-greche e italiche del Museo Civico di Treviso, Treviso, 1976, pag. 185; AUTORI VARI, Himera, II, Roma, 1976, pag. 213) e continua nel IV-III sec. a.C. (D.M. Scarfi, in "Not. Scavi", 1962, pagg. 160-162, figg. 152-153; P. ZANCANI MONTUORO, in "Atti e Memorie Società Magna Grecia", N.S. VI-VII, 1965-66, pagg. 73-82, tavv. XVI e XVII, a-c).

RESTAURI:

ESEGUITI:

PROCEDIMENTI SEGUITI:

BIBLIOGRAFIA, INVENTARI:

FOTOGRAFIE:

SUPPLEMENTA ARCHEOLOGICA

TARANTO

A.F.S. n° 8041-8042 Cat. X

DISEGNI:

ESAME DEI SITI E DEI TERRENI:

RIFERIMENTO OGGETTI DELLO STESSO COMPLESSO:

COMPILATORE DELLA SCHEDA: ANGELO CONTE

DATA: Dicembre 1979

VISTO DEL FUNZIONARIO RESPONSABILE



dott.ssa Antonietta DELL'AGLIO

Angelo Conte

Antonia

ALLEGATI:

Io sottoscritto mi obbligo alla conservazione dell'oggetto descritto nel presente foglio secondo le norme della Legge 1° Giugno 1939, n. 1089 e Regolamento approvato con R. Decreto n. 363 del 30 Gennaio 1913; di conseguenza a non rimuoverlo dal posto che occupa, a non apportarvi modificazioni senza conseguire preventiva approvazione del Ministero dell'Istruzione, e a non menomarne in alcun modo il pubblico godimento.

DATA:

VISTO DEL SOPRINTENDENTE

FIRMA

AGGIORNAMENTI:

OSSERVAZIONI: Dall'inventario generale risulta che tutto il materiale dal n.inv. 204858 al n.inv. 205000 si trovava in una cassa depositata in uno dei magazzini del Museo di Taranto, recante all'interno il seguente biglietto senza ulteriori indicazioni: "Materiale proveniente dalla Peucezia".

RIFERIMENTO VECCHIE SCHEDE: