

RA

CODICI

N. CATALOGO GENERALE	N. CATALOGO INTERNAZIONALE	MINISTERO PER I BENI CULTURALI E AMBIENTALI DIREZ. GEN. DELLE ANTICHITA' E BELLE ARTI		REGIONE	N.
16/00009976	ITA:	SOPRINTENDENZA ARCHEOLOGICA DELLA PUGLIA	63	PUGLIA	-

(5605241) Roma, 1975 - Ist. Poligr. Stato - S. (c. 1.000.000)

PROVINCIA E COMUNE: TA- TARANTO

LUOGO DI COLLOCAZIONE: Museo Nazionale

INV. 204989

OGGETTO: Peso da telaio raff.: croce

PROVENIENZA (rif. I.G.M.): -

DATI DI SCAVO: -  
(o altra acquisizione)

INV. DI SCAVO:

DATAZIONE: -

ATTRIBUZIONE: -

MATERIALE E TECNICA: Argilla giallo-arancio, micacea, poco depurata; uso dell'incisione.

MISURE: Alt. 8,7; base 5,5 x 5

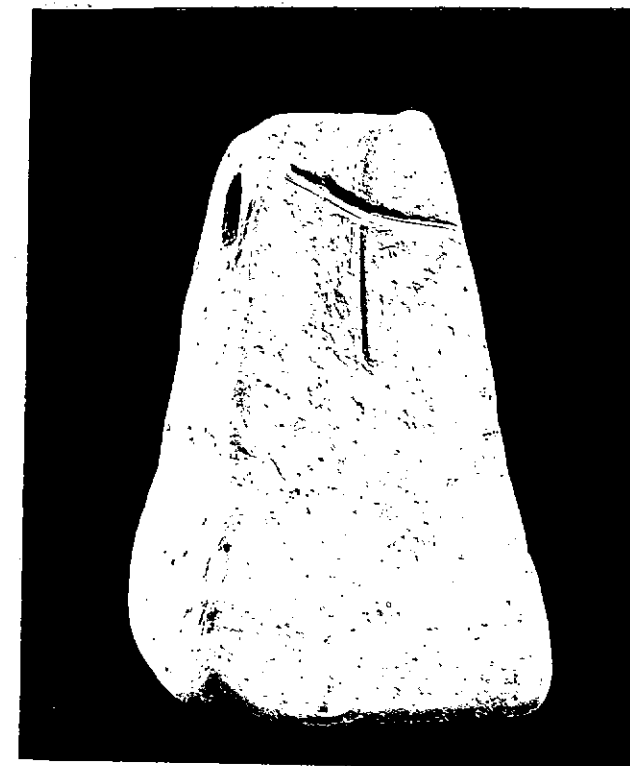
STATO DI CONSERVAZIONE: Scheggiato su una faccia, scalfito in vari punti ed in parte arrossato per cottura imperfetta.

CONSISTENZA ATTUALE DEL MATERIALE: -

ESAME DEI REPERTI: -

CONDIZIONE GIURIDICA: Proprietà dello Stato

NOTIFICHE: -



NEG. 8070 X

DESCRIZIONE: Forma tronco piramidale a base rettangolare, con un foro di sospensione nella parte superiore. Su una faccia é incisa una croce di forma irregolare.

Si é ritenuto opportuno non indicare la datazione, sia in mancanza di ogni elemento atto a determinarla, che in considerazione del lungo periodo di diffusione di tali oggetti e soprattutto della loro non uniforme evoluzione nei vari luoghi (A. DI VITA, Sui pesi da telaio, in "Arch. Class.", VIII, 1956, pag. 44).

RESTAURI:

ESEGUITI:

PROCEDIMENTI SEGUITI:

BIBLIOGRAFIA, INVENTARI:

FOTOGRAFIE:

SUPERINTENDENZA ARCHEOLOGICA  
TARANTO  
A.F.S. n° 8040 Cat. X

DISEGNI:

ESAME DEI SITI E DEI TERRENI:

RIFERIMENTO OGGETTI DELLO STESSO COMPLESSO:

COMPILATORE DELLA SCHEDA: ANGELO CONTE

*Angelo Conte*

DATA: Dicembre 1979



VISTO DEL FUNZIONARIO RESPONSABILE

*Antonietta Dell'Aglia*

dott.ssa Antonietta DELL'AGLIA

ALLEGATI:

Io sottoscritto mi obbligo alla conservazione dell'oggetto descritto nel presente foglio secondo le norme della Legge 1° Giugno 1939, n. 1089 e Regolamento approvato con R. Decreto n. 363 del 30 Gennaio 1913; di conseguenza a non rimuoverlo dal posto che occupa, a non apportarvi modificazioni senza conseguire preventiva approvazione del Ministero dell'Istruzione, e a non menomarne in alcun modo il pubblico godimento.

DATA: .....

VISTO DEL SOPRINTENDENTE

FIRMA

AGGIORNAMENTI:

OSSERVAZIONI: Dall'inventario generale risulta che tutto il materiale dal n.inv. 204858 al n.inv. 205000 si trovava in una cassa depositata in uno dei magazzini del Museo di Taranto, recante all'interno il seguente biglietto senza ulteriori indicazioni: "Materiale proveniente dalla Peucezia".

RIFERIMENTO VECCHIE SCHEDE: