



CODICI

16/00009894

ITA:

SOPRINTENDENZA ARCHEOLOGICA DELLA PUGLIA

63

PUGLIA

+-

(5605241) Roma, 1975 - Ist. Poligr. Stato - S. (c. 1.000.000)

PROVINCIA E COMUNE: TA-TARANTO

LUOGO DI COLLOCAZIONE: Museo Nazionale

INV. 204907

OGGETTO: Olne

PROVENIENZA (rif. I.G.M.):

DATI DI SCAVO:
(o altra acquisizione)

INV. DI SCAVO:

DATAZIONE: IV sec. a. C.

ATTRIBUZIONE: Fabbrica peuceta

MATERIALE E TECNICA: Argilla rosa-arancio, micacea, poco dopu-
rata; ingubbiatura giallo-verdognola; vernice bruna va-
riamente diluita.

MISURE: Alt. max. 16,2; alt. min. 13,8; diam. 14,3.

STATO DI CONSERVAZIONE: Integrata in una piccola parte del cor-
po, sbreccata all'orlo, leggermente scalata ed in alcu-
ni punti arrossata per cottura imperfetta; vernice in par-
te evanida e scrostata; macchia di vernice sul corpo.

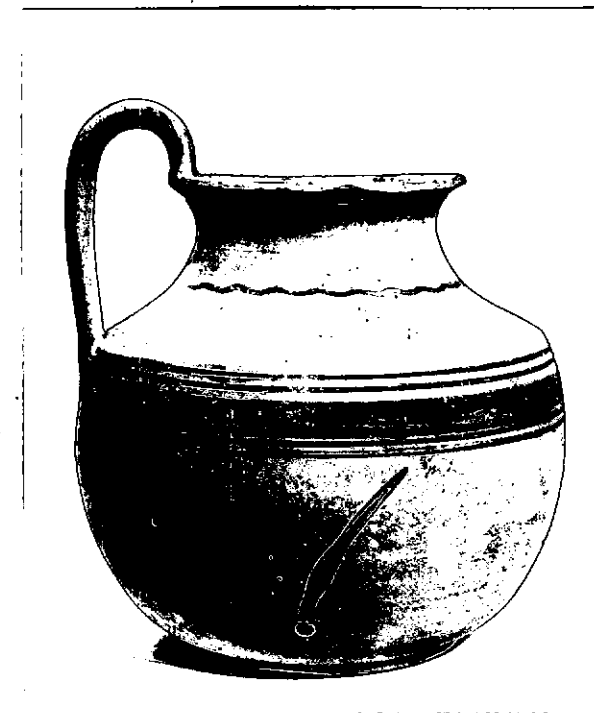
CONSISTENZA ATTUALE DEL MATERIALE: -

ESAME DEI REPERTI: -

CONDIZIONE GIURIDICA:

Proprietà dello Stato

NOTIFICHE: -



798I X

NEG.

DESCRIZIONE: Orlo svasato, breve ed ampio collo, spalla
obliqua carenata, corpo globulare, basso piede a di-
sco, ansa a nastro verticale, sopraelevata, imposta-
ta immediatamente al di sotto della spalla e termi-
nante sull'orlo.Decorazione: sull'orlo, fascia circolare; sul collo,
linea ondulata; sulla parte superiore del corpo, fa-
scia tra due coppie di linee orizzontali; ansa dipintaUn esemplare simile da Monte Sannace viene datato al
IV sec. a. C. (B.M. SCARFI, Gioia del Colle - Scavi nel-
la zona di Monte Sannace - Le tombe rinvenute nel 1957
in "Mon. Ant. Lincei", XLV, 1960, col. 302, fig. 129, 4)

RESTAURI:

ESEGUITI:

PROCEDIMENTI SEGUITI:

BIBLIOGRAFIA, INVENTARI:

SOPRINTENDENZA ARCHEOLOGICA
FOTOGRAFIE: TARANTO
A.F.S. n° 4981 Cat. X

DISEGNI:

ESAME DEI SITI E DEI TERRENI:

RIFERIMENTO OGGETTI DELLO STESSO COMPLESSO:

COMPILATORE DELLA SCHEDA: **ANGELO CONTI**

Angelo Conti

DATA: **Dicembre 1979**

VISTO DEL FUNZIONARIO RESPONSABILE:

dott.ssa Antonietta DELL'AGLIE



ALLEGATI:

OSSERVAZIONI: Dall'inventario generale risulta che tutto il materiale dal n.inv. 204858 al n.inv. 205000 si trovava in una cassa depositata in uno dei magazzini del Museo di Taranto, recante all'interno il seguente biglietto senza ulteriori indicazioni: "Materiale proveniente dalla Peucezia".

RIFERIMENTO VECCHIE SCHEDE:

Io sottoscritto mi obbligo alla conservazione dell'oggetto descritto nel presente foglio secondo le norme della Legge 1° Giugno 1939, n. 1089 e Regolamento approvato con R. Decreto n. 353 del 30 Gennaio 1913; di conseguenza a non rimuoverlo dal posto che occupa, a non apportarvi modificazioni senza conseguire preventiva approvazione del Ministero dell'Istruzione, e a non menomarne in alcun modo il pubblico godimento.

DATA:

VISTO DEL SOPRINTENDENTE

FIRMA

AGGIORNAMENTI: