

RA

N. CATALOGO GENERALE

N. CATALOGO INTERNAZIONALE

MINISTERO PER I BENI CULTURALI E AMBIENTALI  
DIREZ. GEN. DELLE ANTICHITA' E BELLE ARTI

REGIONE

N.

CODICI

16/00009891

ITA:

SOPRINTENDENZA ARCHEOLOGICA DELLA PUGLIA

63

PUGLIA

-

(5605241) Roma, 1975 - Ist. Poligr. Stato - S. (c. 1.000.000)

PROVINCIA E COMUNE: TA - TARANTO

LUOGO DI COLLOCAZIONE: Museo Nazionale

INV. 204904

OGGETTO: Brocca monoansata acroma

PROVENIENZA (rif. I.G.M.): -

DATI DI SCAVO: -  
(o altra acquisizione)

INV. DI SCAVO:

DATAZIONE: VI - IV sec. a. C.

ATTRIBUZIONE: Fabbrica peuceta

MATERIALE E TECNICA: Argilla giallo-rosata, micacea, poco depurata.

MISURE: Alt.max. 11; alt.min. 9,9; diam. 11,5.

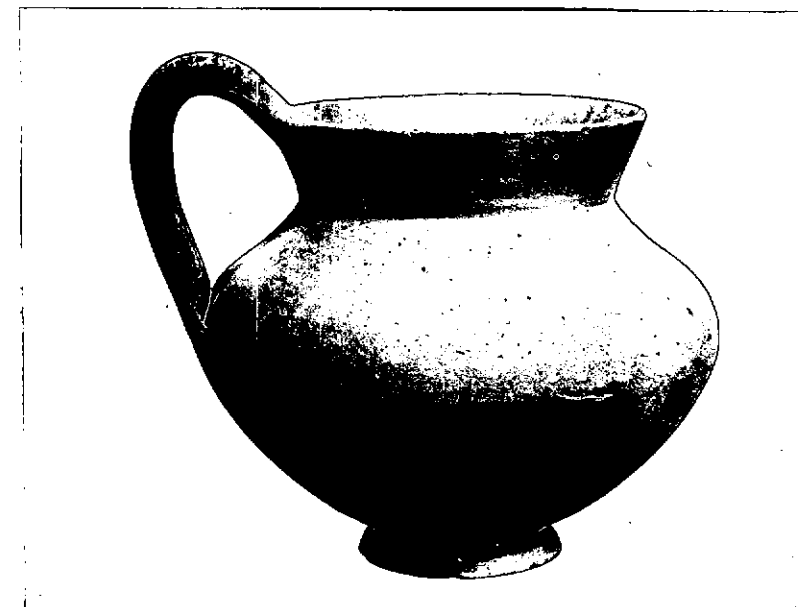
STATO DI CONSERVAZIONE: Leggermente scalpita ed incrostata.

CONSISTENZA ATTUALE DEL MATERIALE: -

ESAME DEI REPERTI: -

CONDIZIONE GIURIDICA: Proprietà dello Stato

NOTIFICHE: -



NEG. 7978 X

DESCRIZIONE: Orlo svasato, spalla e corpo a pareti tronco coniche leggermente ricurve, basso piede troncoconico, ansa a nastro verticale, sopraelevata, impostata sulla spalla e terminante sull'orlo.

Tipo di vaso presente, anche se con alcune varianti di forma, in corredi tombali del VI al IV sec. a. C., provenienti da varie località della Puglia e della Lucania (B. M. SCARFI, Gioia del Colle-Scavi nella zona di Monte Sannace-Le tombe rinvenute nel 1957, in "Mon. Ant. Lincei" XLV, 1960, col. 314, nota 1, fig. 141; R. IKER, La tomba "LX", in "Ordonas", III, Roma-Bruxelles, 1971, pagg. 74-75, fig. 15, tav. XXIX; P. G. LO PORTO, Civiltà indigena e penetrazione greca nella Lucania orientale, in "Mon. Ant. Lincei", XLVIII, 1973, tav. VI, 1:5, tav. IX, 3:1, tav. XXIII, 2:3, tav. XXV, 2:2, tav. XXXV, 2:5 e 3:1, 2, 9, tav. XXXVI, 2:4, tav. LXII, 1:11, tav. LXXIII, 1:1).

RESTAURI:

ESEGUITI:

PROCEDIMENTI SEGUITI:

BIBLIOGRAFIA, INVENTARI:

SOPRINTENDENZA ARCHEOLOGICA

FOTOGRAFIE:

TARANTO

A.F.S. n° 7978 Cat. X

DISEGNI:

ESAME DEI SITI E DEI TERRENI:

RIFERIMENTO OGGETTI DELLO STESSO COMPLESSO:

COMPILATORE DELLA SCHEDA: ANGELO CONTE

*Angelo Conte*

DATA: Dicembre 1979

VISTO DEL FUNZIONARIO RESPONSABILE:

*Antonia*  
dott.ssa Antonietta DELL'AGLIO



ALLEGATI:

OSSERVAZIONI: Dall'inventario generale risulta che tutto il materiale dal n.inv. 204858 al n.inv. 205000 si trovava in una cassa depositata in uno dei magazzini del Museo di Taranto, recante all'interno il seguente biglietto senza ulteriori indicazioni: "Materiale proveniente dalla Peucezia".

RIFERIMENTO VECCHIE SCHEDE:

Io sottoscritto mi obbligo alla conservazione dell'oggetto descritto nel presente foglio secondo le norme della Legge 1° Giugno 1939, n. 1089 e Regolamento approvato con R. Decreto n. 363 del 30 Gennaio 1913; di conseguenza a non rimuoverlo dal posto che occupa, a non apportarvi modificazioni senza conseguire preventiva approvazione del Ministero dell'Istruzione, e a non menomarne in alcun modo il pubblico godimento.

DATA: .....

VISTO DEL SOPRINTENDENTE

FIRMA

AGGIORNAMENTI: