

RA

N. CATALOGO GENERALE

N. CATALOGO INTERNAZIONALE

MINISTERO PER I BENI CULTURALI E AMBIENTALI
DIREZ. GEN. DELLE ANTICHITA' E BELLE ARTI

REGIONE

N.

CODICI

16/00009888

ITA:

SOPRINTENDENZA ARCHEOLOGICA DELLA PUGLIA

63

PUGLIA

-

(5605241) Roma, 1975 - Ist. Poligr. Stato - S. (c. 1.000.000)

PROVINCIA E COMUNE: **TA - TARANTO**LUOGO DI COLLOCAZIONE: **Museo Nazionale**INV. **204901**OGGETTO: **Brocca monoansata**

PROVENIENZA (rif. I.G.M.): -

DATI DI SCAVO: -
(o altra acquisizione)

INV. DI SCAVO:

DATAZIONE: -

ATTRIBUZIONE: -

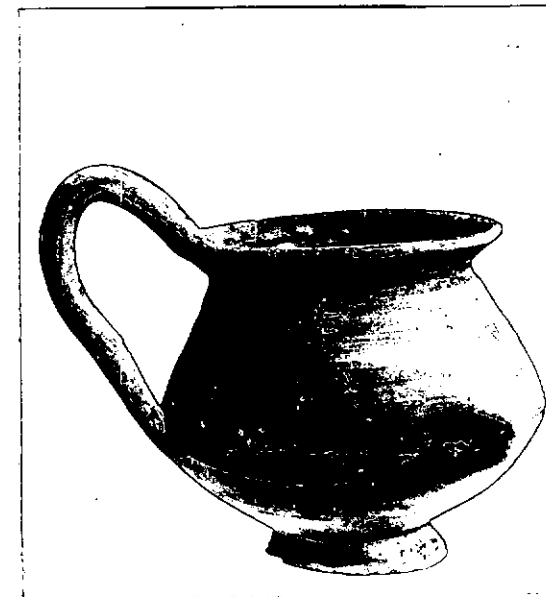
MATERIALE E TECNICA: **Argilla beige-rosata, micacea, poco depu-
rata; vernice bruna.**MISURE: **Alt. max. 8,2; alt. min. 7,2; diam. 8,1.**STATO DI CONSERVAZIONE: **Scheggiata presso il piede e scalfita
in alcuni punti; vernice molto evanida ed in gran par-
te scrostata; forma alquanto irregolare.**

CONSISTENZA ATTUALE DEL MATERIALE: -

ESAME DEI REPERTI: -

CONDIZIONE GIURIDICA: **Proprietà dello Stato**

NOTIFICHE: -

NEG. **7975 X**DESCRIZIONE: **Orlo svasato, corpo biconico, piede tron-
coconico, ansa a nastro verticale, sopraelevata,
impostata sulla spalla e terminante sull'orlo.
Orlo, spalla, parte superiore del corpo e ansa, di
pinti.**

RESTAURI:

ESEGUITI:

PROCEDIMENTI SEGUITI:

BIBLIOGRAFIA, INVENTARI:

SOPRINTENDENZA ARCHEOLOGICA
FOTOGRAFIE: TARANTO
A.F.S. n° 4945 Cat. X

DISEGNI:

ESAME DEI SITI E DEI TERRENI:

RIFERIMENTO OGGETTI DELLO STESSO COMPLESSO:

COMPILATORE DELLA SCHEDA: ANGELO CONTE

Angelo Conte

DATA: Dicembre 1979

VISTO DEL FUNZIONARIO RESPONSABILE:

Antonia Dell'Aglio



ALLEGATI:

OSSERVAZIONI: Dall'inventario generale risulta che tutto il materiale dal n.inv. 204858 al n.inv. 205000 si trovava in una cassa depositata in uno dei magazzini del Museo di Taranto, recante all'interno il seguente biglietto senza ulteriori indicazioni: "Materiale proveniente dalla Peucezia".

RIFERIMENTO VECCHIE SCHEDE:

Io sottoscritto mi obbligo alla conservazione dell'oggetto descritto nel presente foglio secondo le norme della Legge 1° Giugno 1939, n. 1089 e Regolamento approvato con R. Decreto n. 363 del 30 Gennaio 1913; di conseguenza a non rimuoverlo dal posto che occupa, a non apportarvi modificazioni senza conseguire preventiva approvazione del Ministero dell'Istruzione, e a non menomarne in alcun modo il pubblico godimento.

DATA:

VISTO DEL SOPRINTENDENTE

FIRMA

AGGIORNAMENTI: