



CODICI

16/00009644

ITA:

SOPRINTENDENZA ARCHEOLOGICA DELLA PUGLIA

63

PUGLIA

-

(5605241) Roma, 1975 - Ist. Poligr. Stato - S. (c. 1.000.000)

PROVINCIA E COMUNE: **TA - TARANTO**LUOGO DI COLLOCAZIONE: **Museo Nazionale**INV. **204651**OGGETTO: **Oscillum raff.: ovuli, palmetta e fiore di loto**

PROVENIENZA (rif. I.G.M.): -

DATI DI SCAVO:
(o altra acquisizione)

INV. DI SCAVO:

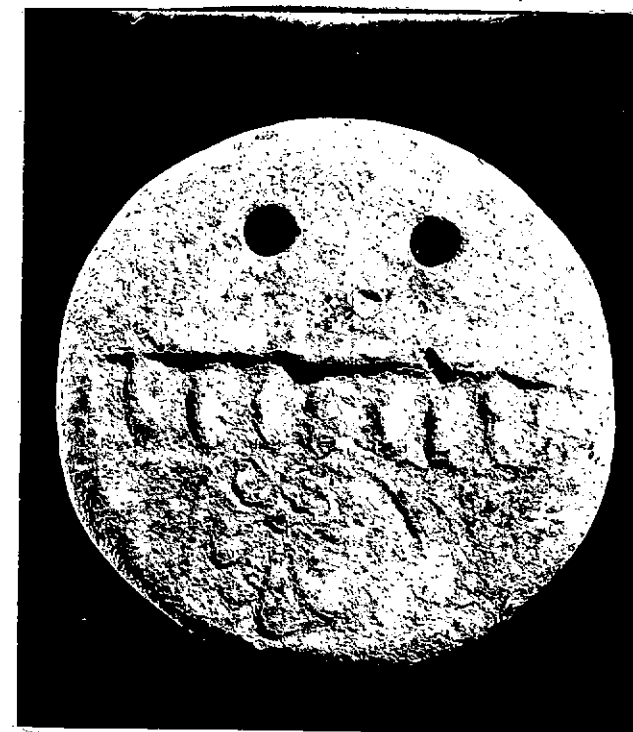
DATAZIONE: **IV - III sec. a. C.**ATTRIBUZIONE: **Fabbrica tarantina**MATERIALE E TECNICA: **Argilla arancio, micacea, poco depurata;
raffigurazione a rilievo da matrice stanca.**MISURE: **Diam. 8,8; spessore max. 1,8.**STATO DI CONSERVAZIONE: **Molto incrostato e scheggiato lungo il
bordo e sulla faccia anteriore; raffigurazione in alcuni
punti consunta.**

CONSISTENZA ATTUALE DEL MATERIALE: -

ESAME DEI REPERTI: -

CONDIZIONE GIURIDICA: **Proprietà dello Stato**

NOTIFICHE: -

NEG. **7701 X**DESCRIZIONE: **Forma circolare con due fori di sospensio-
ne. Su una faccia sono raffigurati una fila orig-
zontale di ovuli e, al di sotto, una palmetta ca-
povolta e un fiore di loto.**

RESTAURI:

ESEGUITI:

PROCEDIMENTI SEGUITI:

BIBLIOGRAFIA, INVENTARI:

FOTOGRAFIE: **SOPRINTENDENZA ARCHEOLOGICA**
TARANTO
A.F.S. n° 7701 Cat. X

DISEGNI:

ESAME DEI SITI E DEI TERRENI:

RIFERIMENTO OGGETTI DELLO STESSO COMPLESSO:

COMPILATORE DELLA SCHEDA: **Teresa Schojer**

Teresa Schojer

DATA: **21/11/1978**

VISTO DEL FUNZIONARIO RESPONSABILE:

Mell'ip



ALLEGATI:

OSSERVAZIONI:

RIFERIMENTO VECCHIE SCHEDE:

Io sottoscritto mi obbligo alla conservazione dell'oggetto descritto nel presente foglio secondo le norme della Legge 1° Giugno 1939, n. 1089 e Regolamento approvato con R. Decreto n. 363 del 30 Gennaio 1913; di conseguenza a non rimuoverlo dal posto che occupa, a non apportarvi modificazioni senza conseguire preventiva approvazione del Ministero dell'Istruzione, e a non menomarne in alcun modo il pubblico godimento.

DATA:

VISTO DEL SOPRINTENDENTE

FIRMA

AGGIORNAMENTI: