



CODICI

16/00009583

ITA:

SOPRINTENDENZA ARCHEOLOGICA DELLA PUGLIA

63

PUGLIA

-

(5605241) Roma, 1975 - Ist. Poligr. Stato - S. (c. 1.000.000)

PROVINCIA E COMUNE: TA - TARANTO

LUOGO DI COLLOCAZIONE: Museo Nazionale

INV. 204590

OGGETTO: Oscillum raff.: A) due teste giovanili affrontate;
B) figura non identificabile su
parte superiore di colonna

PROVENIENZA (rif. I.G.M.): -

DATI DI SCAVO: -
(o altra acquisizione)

INV. DI SCAVO:

DATAZIONE: IV - III sec. a. C.

ATTRIBUZIONE: Fabbrica tarantina

MATERIALE E TECNICA: Argilla color sabbia, micacea, poco depu-
rata; raffigurazione a rilievo da matrice stanca; sigil-
lo impresso.

MISURE: Alt. 7; largh. 7,5; spessore max. 2,2.

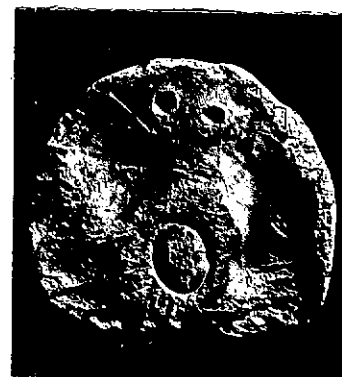
STATO DI CONSERVAZIONE: Scheggiature varie, alcune delle quali
interessano la raffigurazione del lato A; entrambe le
raffigurazioni sono piuttosto consunte.

CONSISTENZA ATTUALE DEL MATERIALE: -

ESAME DEI REPERTI: -

CONDIZIONE GIURIDICA: Proprietà dello Stato

NOTIFICHE: -



Neg. 13828 X



NEG. 7640 X

DESCRIZIONE: Forma a ferro di cavallo con due fori di so-
spensione nella parte superiore. Su una faccia, dal
bordo rilevato, sono raffigurate due teste giovanili
di profilo, affrontate: quella di sinistra, che sem-
bra femminile, porta sul capo un diadema, mentre quel-
la di destra, probabilmente maschile, ha un coprica-
po apicato nella parte anteriore; entrambe hanno l'hi-
mation drappeggiato intorno al collo. Sull'altra fac-
cia, entro un sigillo ovoidale, è raffigurata la par-
te superiore di una colonna ionica, su cui poggia una
figura non identificabile a causa del cattivo stato
di conservazione.

Corrisponde al tipo II B₁, 101 (tipo figurato non epi-
grafico di forma a ferro di cavallo) della classifi-
cazione del Wuilleumier (P. WUILLEUMIER, Les disques
de Tarente, in "Rev. Arch.", 1932, I, pag. 46).

RESTAURI:

ESEGUITI:

PROCEDIMENTI SEGUITI:

BIBLIOGRAFIA, INVENTARI:

SOPRINTENDENZA ARCHEOLOGICA
TARANTO
FOTOGRAFIE: A.F.S. n° 4540 Cat. X
neg. 13828 X
DISEGNI:

ESAME DEI SITI E DEI TERRENI:

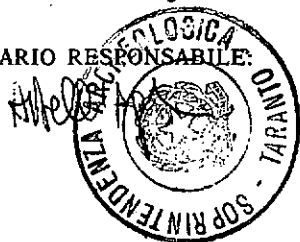
RIFERIMENTO OGGETTI DELLO STESSO COMPLESSO:

COMPILATORE DELLA SCHEDA: Grazia Angela Maruggi

DATA: 21/11/1978

Grazia Angela Maruggi

VISTO DEL FUNZIONARIO RESPONSABILE:



ALLEGATI: uno

OSSERVAZIONI:

RIFERIMENTO VECCHIE SCHEDE:


Io sottoscritto mi obbligo alla conservazione dell'oggetto descritto nel presente foglio secondo le norme della Legge 1° Giugno 1939, n. 1089 e Regolamento approvato con R. Decreto n. 363 del 30 Gennaio 1913; di conseguenza a non rimuoverlo dal posto che occupa, a non apportarvi modificazioni senza conseguire preventiva approvazione del Ministero dell'Istruzione, e a non menomarne in alcun modo il pubblico godimento.

DATA:

VISTO DEL SOPRINTENDENTE

FIRMA

AGGIORNAMENTI:

RA	N. CATALOGO GENERALE	N. CATALOGO INTERNAZIONALE	 MINISTERO PER I BENI CULTURALI E AMBIENTALI DIREZ. GEN. DELLE ANTICHITA' E BELLE ARTI		
	16/00009583	ITA:	SOPRINTENDENZA ARCHEOLOGICA PUGLIA	63	INV. 204590
ALLEGATO N. <u>1</u>					

(5605243) Roma, 1975 - Ist. Poligr. Stato - S. (c. 200.000)

Il Viola identifica le due figure con Venere e Marte (L.VIOLA, in "Not.Scavi", 1881, pag.433), mentre il Lo Porto le considera entrambe femminili (P.G.LO PORTO, in "Not.Scavi", 1966, pag.153, tav. V:1).