



CODICI

16/00009509

ITA:

SOPRINTENDENZA ARCHEOLOGICA DELLA PUGLIA

63

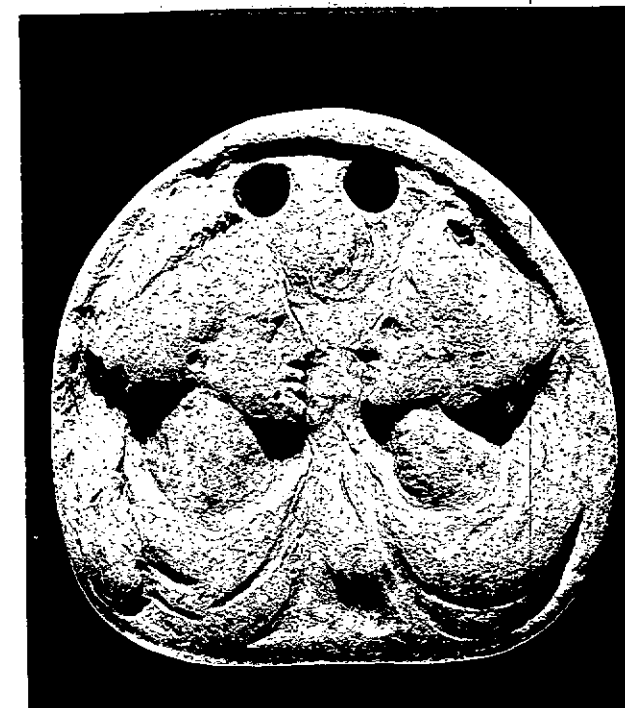
PUGLIA

-

(5605241) Roma, 1975 - Ist. Poligr. Stato - S. (c. 1.000.000)

PROVINCIA E COMUNE: **TA - TARANTO**LUOGO DI COLLOCAZIONE: **Museo Nazionale**INV. **204515**OGGETTO: **Oscillum raff.: due teste giovanili affrontate**PROVENIENZA (rif. I.G.M.): **-**DATI DI SCAVO:
(o altra acquisizione) **-**

INV. DI SCAVO:

DATAZIONE: **IV-III sec. a. C.**ATTRIBUZIONE: **Fabbrica tarantina**MATERIALE E TECNICA: **Argilla giallina, micacea, poco depurata; raffigurazione a rilievo da matrice.**MISURE: **Alt. 7,9; largh. 7,9; spessore max. 1,5.**STATO DI CONSERVAZIONE: **Lievemente scheggiato ed incrostato.**CONSISTENZA ATTUALE DEL MATERIALE: **-**ESAME DEI REPERTI: **-**CONDIZIONE GIURIDICA: **Proprietà dello Stato**NOTIFICHE: **-**NEG. **7565 X**

DESCRIZIONE. **Forma a ferro di cavallo con due fori di sospensione nella parte superiore. Su una faccia, dal bordo rilevato, sono raffigurate due teste giovanili di profilo, affrontate: quella di sinistra, che sembra femminile, porta un diadema, mentre quella di destra, probabilmente maschile, ha un copricapo apicato nella parte anteriore; entrambe hanno l'himation drappeggiato intorno al collo. In alto, fra le due teste, una rosetta entro un bordo circolare.**

Corrisponde al tipo II H₃, 101 (tipo figurato non epigrafico di forma a ferro di cavallo) della classificazione del Wulfeumier (P. WULFEUMIER, Les diques de Tarente, in "Rev. Arch.", 1932, I, pag. 46). Il Viola identifica le due figure con Venere e Marte (L. VIOLA, in "Not. Scavi", 1881, pag. 433), mentre il Lo Porto le considera entrambe femminili (F.G. LO PORTO, in "Not. Scavi", 1966, pag. 153, tav. V:1).

RESTAURI:

ESEGUITI:

PROCEDIMENTI SEGUITI:

BIBLIOGRAFIA, INVENTARI:

SOPRINTENDENZA ARCHEOLOGICA

FOTOGRAFIE:

TARANTO

A.F.S. n° 4565 Cat. X

DISEGNI:

ESAME DEI SITI E DEI TERRENI:

RIFERIMENTO OGGETTI DELLO STESSO COMPLESSO:

COMPILATORE DELLA SCHEDA: Grazia Angela Maruggi

DATA: 21/11/1978

Grazia Angela Maruggi

VISTO DEL FUNZIONARIO RESPONSABILE:

Atell' Agh



ALLEGATI:

OSSERVAZIONI:

RIFERIMENTO VECCHIE SCHEDE:

Io sottoscritto mi obbligo alla conservazione dell'oggetto descritto nel presente foglio secondo le norme della Legge 1° Giugno 1939, n. 1089 e Regolamento approvato con R. Decreto n. 353 del 30 Gennaio 1913; di conseguenza a non rimuoverlo dal posto che occupa, a non apportarvi modificazioni senza conseguire preventiva approvazione del Ministero dell'Istruzione, e a non menomarne in alcun modo il pubblico godimento.

DATA:

VISTO DEL SOPRINTENDENTE

FIRMA

AGGIORNAMENTI: