

RA

N. CATALOGO GENERALE

N. CATALOGO INTERNAZIONALE

MINISTERO DELLA PUBBLICA ISTRUZIONE
DIREZ. GEN. DELLE ANTICHITA' E BELLE ARTI

REGIONE

N.

16/00017282

ITA:

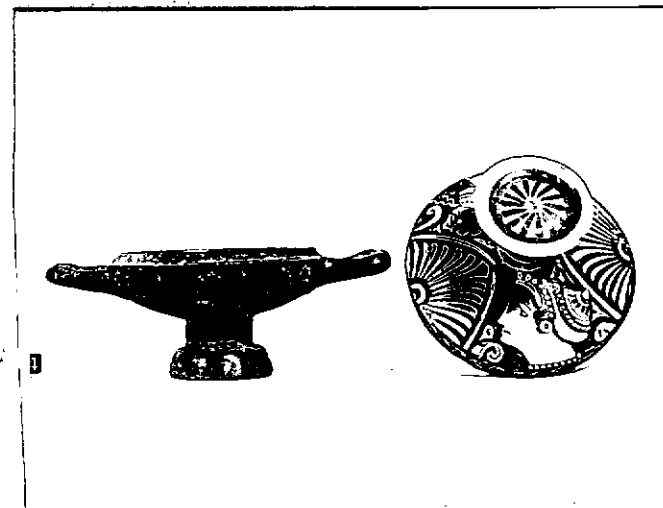
SOPRINTENDENZA ARCHEOLOGICA DELLA PUGLIA

63

PUGLIA

1

(3604063) Roma, 1973 - Ist. Poligr. Stato - S. (c. 600.000)

PROVINCIA E COMUNE: **BA-BARI**LUOGO DI COLLOCAZIONE: **Museo Archeologico**INV. **23104**OGGETTO: **Lekanis apula a figure rosse**PROVENIENZA (rif. I.G.M.): **Conversano (Pg 190, IV MS)**DATI DI SCAVO: **Castiglione. Scavi**
(o altra acquisizione) **10/5/58.**INV. DI SCAVO: **-**DATAZIONE: **II metà del IV sec. a.C.**ATTRIBUZIONE: **Medio-tardo apulo**MATERIALE E TECNICA: **Argilla beige con ingubbiatura rossastra
sulle parti risparmiate (eccetto l'interno del coper-
chio e del piede). Vernice opaca. Sovradipintura in**MISURE: **/bianco-giallo. Modellata al tornio.
h. 5,4-10,5 col coperchio; diam. 9,1-14,3 con anse.**STATO DI CONSERVAZIONE: **Vernice scrostata ed evanida. Inere-
stazioni. Scheggiature.**CONSISTENZA ATTUALE DEL MATERIALE: **--**ESAME DEI REPERTI: **--**CONDIZIONE GIURIDICA: **Proprietà dello Stato**NOTIFICHE: **--**

22082/83/84

NEG.

DESCRIZIONE: **Kylix: piede troncoconico con elemento di
raccordo cilindrico, vasca a profilo esterno concavo
nella parte superiore, labbro verticale, anse a cor-
dolo orizzontali. Coperchio: labbro leggermente con-
cavo e rientrante, spalla obliqua che si affusola
sotto il pomello che è costituito da un elemento ci-
lindrico sormontato da uno ad echino che ha sulla
faccia superiore un tondello depresso con incavo cen-
trale. Decorazione: sulla faccia superiore del pomel-
lo, motivo a ruota in nero; sull'elemento di raccor-
do con la spalla, fascia nera; sul labbro, onda. Sul-
la spalla, due palmette comprese tra una linea curva,
contrapposte e alternate a due teste femminili di pro-
filo a sinistra, una con kekryphalos e una con sakkos,
stephane a raggi, orecchini e collana di perle. Negli
angoli liberi, girali e fiori campanulati. In bianco-
giallo: particolari del kekryphalos, del sakkos, dei
monili e degli orecchini in campo.**

RESTAURI:

ESEGUITI:

PROCEDIMENTI SEGUITI:

BIBLIOGRAFIA, INVENTARI:

FOTOGRAFIE:

SOPRINTENDENZA ARCHEOLOGICA
TARANTO

A.F. 22082-83-84 (GA) 2a

DISEGNI:

ESAME DEI SITI E DEI TERRENI:

RIFERIMENTO OGGETTI DELLO STESSO COMPLESSO:

COMPILATORE DELLA SCHEDA:

Rosa De Francesco *RDeFrancesco*

DATA: 30/6/1982

VISTO DEL FUNZIONARIO RESPONSABILE



ALLEGATI:

OSSERVAZIONI:

RIFERIMENTO VECCHIE SCHEDE:

Io sottoscritto mi obbligo alla conservazione dell'oggetto descritto nel presente foglio secondo le norme della Legge 1° Giugno 1939, n. 1089 e Regolamento approvato con R. Decreto n. 363 del 30 Gennaio 1913; di conseguenza a non rimuoverlo dal posto che occupa, a non apportarvi modificazioni senza conseguire preventiva approvazione del Ministero dell'Istruzione, e a non menomarne in alcun modo il pubblico godimento.

DATA:

VISTO DEL SOPRINTENDENTE

FIRMA

AGGIORNAMENTI: