

N. CATALOGO GENERALE	N. CATALOGO INTERNAZIONALE	 MINISTERO PER I BENI CULTURALI E AMBIENTALI DIREZ. GEN. DELLE ANTICHITA' E BELLE ARTI		REGIONE	N.
16/00016787	ITA:	SOPRINTENDENZA ARCHEOLOGICA DELLA PUGLIA	63	PUGLIA	2

(5605241) Roma, 1975 - Ist. Poligr. Stato - S. (c. 1.000.000)

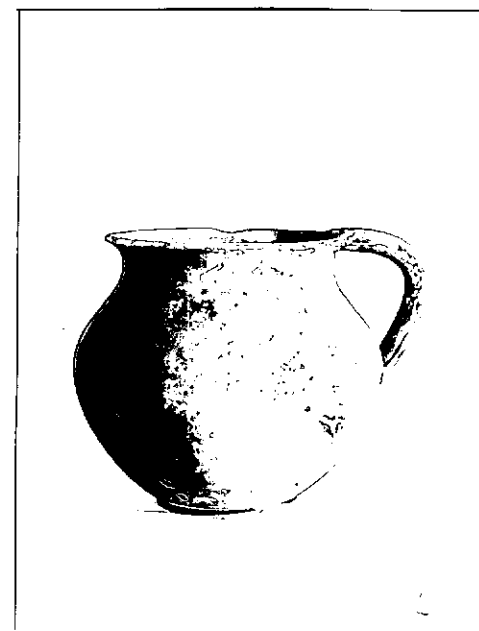
PROVINCIA E COMUNE: **BA-Bari**LUOGO DI COLLOCAZIONE: **Museo Archeologico** INV.20663OGGETTO: **Pentolino acromo.**PROVENIENZA (rif. I.G.M.): **Conversano, F190 IV NE**DATI DI SCAVO: **Villaggio del Panciullo.** INV. DI SCAVO: -
(o altra acquisizione) **Scavi del 1958. Tomba n° 4 (a fossa).**DATAZIONE: **Fine del IV sec. a.C.**ATTRIBUZIONE: **Fabbrica indigena.**MATERIALE E TECNICA: **Argilla scura sfaldabile. Modellato al tornio.**MISURE: **alt. 0,9; diam. bocca 7,5.**STATO DI CONSERVAZIONE: **Varie scheggiature sul corpo.**

CONSISTENZA ATTUALE DEL MATERIALE: -

ESAME DEI REPERTI: -

CONDIZIONE GIURIDICA: **Proprietà dello Stato**

NOTIFICHE: -



NEG. 24393

DESCRIZIONE:

Base piatta, corpo bitronco-conico a profilo arrotondato, breve collo con orlo svasato, ansa a nastro. Per un tipo simile cfr. M. Mayer, Apulien, Leipzig und Berlin 1914, p. 60 e B. M. Scarfi, Gioia del Colle - Scavi nella zona di Monte Sannace, Le tombe rinvenute nel 1957, in Monumenti Antichi dei Lincei, vol. XLV, 1961, pp. 205-206, fig. 51 n° 28.

RESTAURI:

ESEGUITI:

PROCEDIMENTI SEGUITI:

BIBLIOGRAFIA, INVENTARI:

A.M. Chieco Bianchi Marini, Conversano (Bari). Scavi in via T. Pantaleo, in Notizie degli Scavi, vol. XVII 1963-1964, p. 122 n° 7 e p. 121 fig. 22 n° 7.

FOTOGRAFIE: SOPRINTENDENZA ARCHEOLOGICA
TANANTO

A.F.B. n° 24393 (BA) Cat.

DISEGNI:

ESAME DEI SITI E DEI TERRENI:

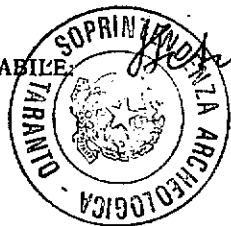
RIFERIMENTO OGGETTI DELLO STESSO COMPLESSO:

Inv.nn.20662 ; 20664-20677.

COMPILATORE DELLA SCHEDA: Flavia Longo

DATA: 30/6/1982

VISTO DEL FUNZIONARIO RESPONSABILE



ALLEGATI:

OSSERVAZIONI:

RIFERIMENTO VECCHIE SCHEDE:

Io sottoscritto mi obbligo alla conservazione dell'oggetto descritto nel presente foglio secondo le norme della Legge 1° Giugno 1939, n. 1089 e Regolamento approvato con R. Decreto n. 363 del 30 Gennaio 1913; di conseguenza a non rimuoverlo dal posto che occupa, a non apportarvi modificazioni senza conseguire preventiva approvazione del Ministero dell'Istruzione, e a non menomarne in alcun modo il pubblico godimento.

DATA:

VISTO DEL SOPRINTENDENTE

FIRMA

AGGIORNAMENTI: