



16/00016772

ITA:

SOPRINTENDENZA ARCHEOLOGICA DELLA PUGLIA

63

PUGLIA

23

(5605241) Roma, 1975 - Ist. Poligr. Stato - S. (c. 1.000.000)

PROVINCIA E COMUNE: BA-Bari

LUOGO DI COLLOCAZIONE: Museo Archeologico

INV. 20648

OGGETTO: Tre skyphoi a vernice nera.

PROVENIENZA (rif. I.G.M.): Conversano, F190 IV NE

DATI DI SCAVO: Villaggio del Fanciullo, INV. DI SCAVO: -  
(o altra acquisizione) Scavi del 1958. Tomba n° 3.

DATAZIONE: Seconda metà del IV sec. a.C.

ATTRIBUZIONE: Fabbrica apula.

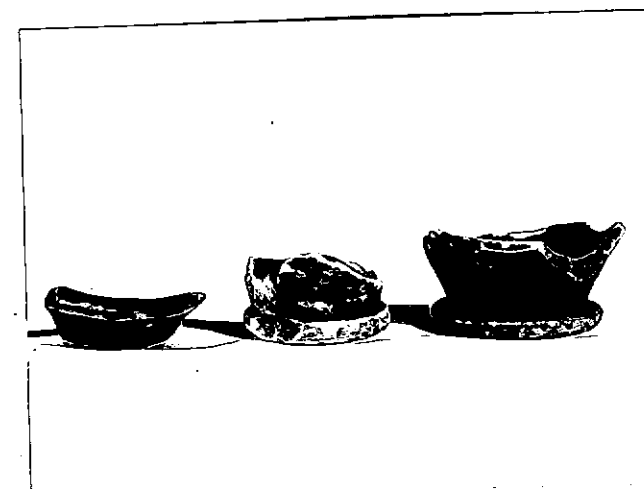
MATERIALE E TECNICA: A) Argilla beige; B) Argilla color sabbia,  
ingubbiatura rossa; C) Argilla camoscio, ingubbiatura ro-  
-sa. Tutti verniciati in nero e modellati al tornio.MISURE: A) alt. 3; diam. piede 4,7; B) alt. 2,6; diam. piede 4;  
C) alt. 1,2; diam. base 3,3.STATO DI CONSERVAZIONE: A) Esterno: incrostazioni; interno: verni-  
-ce evanida e scrostata. Piede fratturato parzialmente.B) Incrostazioni; ingubbiatura e vernice evanida e scrosta-  
-ta. C) Privo di piede; incro-  
stazioni.

CONSISTENZA ATTUALE DEL MATERIALE: -

ESAME DEI REPERTI: -

CONDIZIONE GIURIDICA: Proprietà dello Stato.

NOTIFICHE: -



NEG. 23186

DESCRIZIONE:

A) Basso, piede a disco e parte inferiore del corpo a pareti oblique. Interno del corpo completamente verniciato in nero; esterno: tracce di vernice nera al limite superiore, parte inferiore del corpo risparmiata, eccetto una fasciolina orizzontale in alto. In nero anche il taglio del piede ed una fascia sul fondo esterno.

B) Basso piede a cercine e fondo a pareti appena oblique. Interno del corpo completamente verniciato, esterno del corpo, piede, fondo esterno, risparmiati.

C) Privo di piede, con piccola porzione del fondo a profilo appena concavo.

RESTAURI:

ESEGUITI:

PROCEDIMENTI SEGUITI:

BIBLIOGRAFIA, INVENTARI:

FOTOGRAFIE: SOPRINT. ND 171 AB GEOLOGICA

TERMINO

A.F.B. n° 23186 (BA) Cat.

DISEGNI:

**ESAME DEI SITI E DEI TERRENI:**

**RIFERIMENTO OGGETTI DELLO STESSO COMPLESSO:**

COMPILATORE DELLA SCHEDA: Flavia Longo *Flavia Longo*

DATA: 30/6/1982

VISTO DEL FUNZIONARIO RESPONSABILE



ALLEGATI:

OSSERVAZIONI:

RIFERIMENTO VECCHIE SCHEDE:

Io sottoscritto mi obbligo alla conservazione dell'oggetto descritto nel presente foglio secondo le norme della Legge 1° Giugno 1939, n. 1089 e Regolamento approvato con R. Decreto n. 363 del 30 Gennaio 1913; di conseguenza a non rimuoverlo dal posto che occupa, a non apportarvi modificazioni senza conseguire preventiva approvazione del Ministero dell'Istruzione, e a non menomarne in alcun modo il pubblico godimento.

DATA: .....

VISTO DEL SOPRINTENDENTE

FIRMA

AGGIORNAMENTI: